

**ZESPÓŁ PRZYRODNICZO
- KRAJOBRAZOWY I
„DOLINA RZEKI POKRZYWNICY”
– PRZEWIDZIANY DO OCHRONY**



5.

- 5. Łąki w widłach Parsęty i Pokrzywnicy.
- 6. Wywłócznik okółkowy – rzeka Pokrzywnica.
- 7. Rzeka Pokrzywnica przy moście kolejki wąskotorowej.
- 8. Rzeka Pokrzywnica przy granicy gm. Białogard i gm. Sławoborze.

7.



6.

8.



ZESPÓŁ PRZYRODNICZO
- KRAJOBRAZOWY II
"ŹRÓDLISKA RZEKI TOPIEL"
- PRZEWIDZIANY DO
OCHRONY



9. Ruiny młyna na rzece Topiel w Krępie.



10. Zbiornik retencyjny na źródłiskach rzeki Topiel.

ZESPOŁY PRZYRODNICZO
- KRAJOBRAZOWE
- PRZEWIDZIANE DO
OCHRONY



11. Rz. Leśnica k/Dobrowa. Most kolejki wąskotorowej, ZPK-IV „Dolina Leśnicy”.



12. Oczko wodne w oddz. 31f, Leśnictwo Stanomino, ZPK-6 „Las na Zagórze”.

ZESPÓŁ PRZYRODNICZO-KRAJOBRAZOWY V
„DOLINA RZEKI CHOTLA”
- PRZEWIDZIANY DO OCHRONY



13. Rzeka Chotla – stanowisko lęgowe zimorodka (przy ujściu Zaspianki).



14. Rzeka Chotla - odcinek przyujściowy do rzeki Radew.

**UŻYTKI EKOLOGICZNE
- PRZEWIDZIANE DO OCHRONY**



15. Kępy płonnika na torfowisku w oddz. 246 h Leśnictwo Buszyno, UE-36 „Przydrożne błota”.



16. Źródło w olsie nad Jez. Rybackim, UE-42 „Jez. Rybackie”.



17. Torfowisko niskie k/ Pomianowa. UE-7 „Torfowisko Buczek”.



18. Łąka ziołoroślowa w oddz. 164 b Leśnictwo Sławoborze.
UE-18 „Pękanino II”.



19. Zarastające oczko wodne – stanowisko grzybieni białych, leśnictwo Sławoborze oddz. 122 b. UE-30 „Grzybieniowe stawy”.



20. Oczka wodne k/Lulewic – pierzowiska płaskonosów. UE-4 „Turzycowe błota”.

**UŻYTKI EKOLOGICZNE
- PRZEWDZIANE DO OCHRONY**



21. Jezioro Rybackie – stanowisko osoki aloesowej. UE-42 „Jez. Rybackie.”



22. Dąb szypułkowy – park w Podwilczu. PP-1

OKAZAŁE DRZEWA
– ISTNIEJĄCE POMNIKI PRZYRODY



23. Jeden z dębów szypułkowych w grupie drzew
w Gruszewie. PP-15



24. Buk – park w Podwilczu. PP-2

OKAZAŁE DRZEWA
- POMNIKI PRZYRODY
PRZEWIDZIANE DO OCHRONY



25. Dąb szypułkowy, leśnictwo Stanomino oddz.. 18 k. PP-22.



26. Dąb szypułkowy, leśnictwo Słomino oddz. 102 g. PP-18



27. Modrzew europejski w Czarnowęsach oddz. 1 y. PP-27

ZABYTKOWY PARK W CZARNOWĘSACH



28. Kamienna ławka „siedzisko diabła” w parku.



29. Głaz narzutowy w parku.

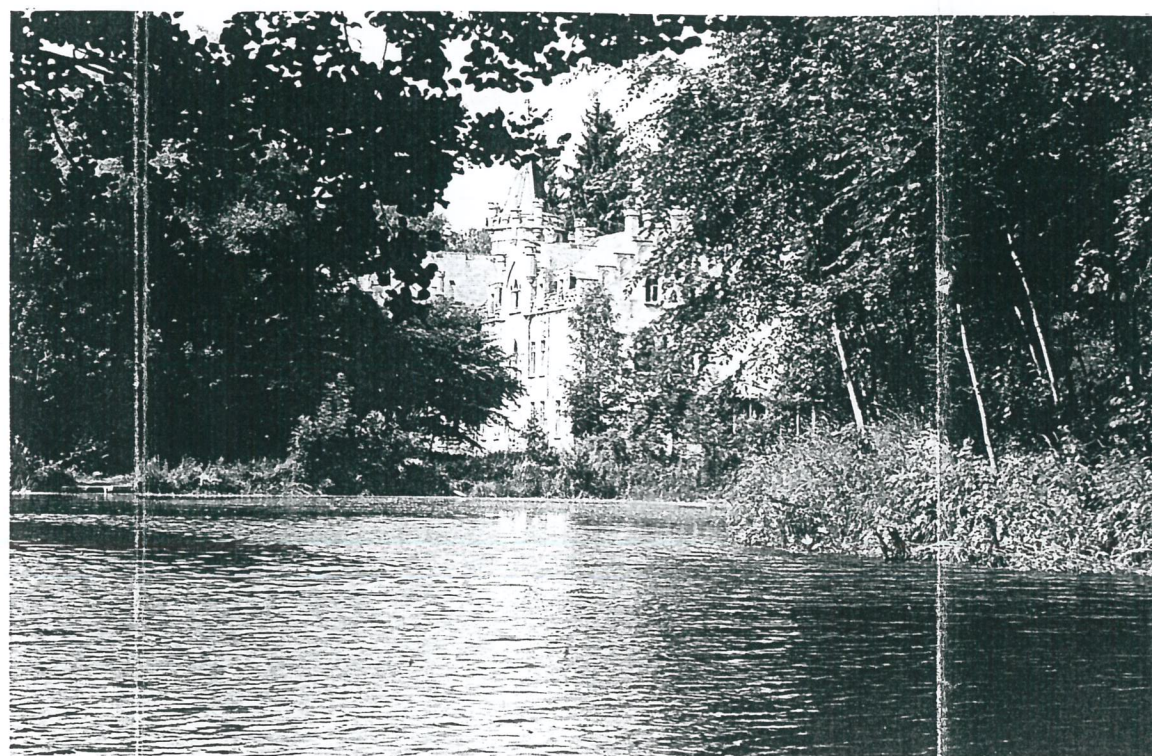


30. Aleja w parku.



34. Dwór i park w Rychowie.

ZABYTKOWE PARKI GMINY
BIAŁOGARD



36. Park w Podwilczu. Widok pałacu od strony S.



35. Pałac w Nawinie.

ZABYTKOWE PARKI GMINY
BIAŁOGARD



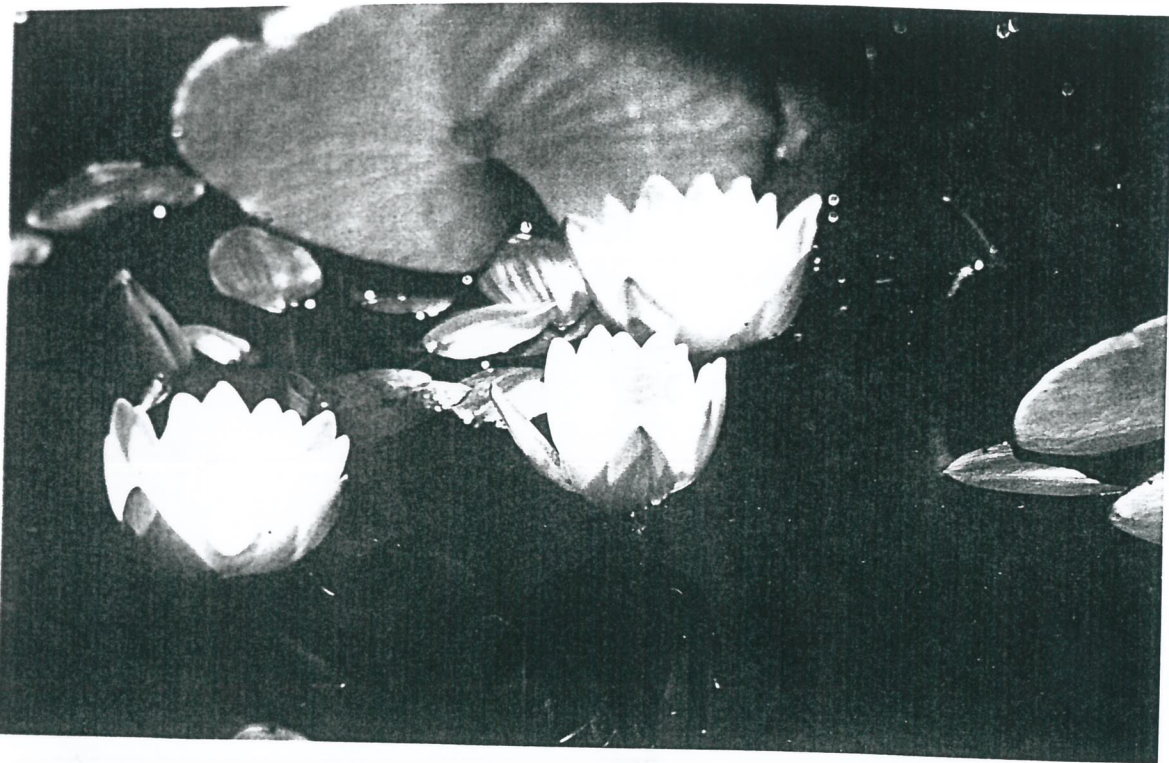
37. Staw z wyspą – park w Żytkowie.



38. Wjazd do parku w Laskach.



39. Źródło wypływające z parku w Nawinie.



40



42.



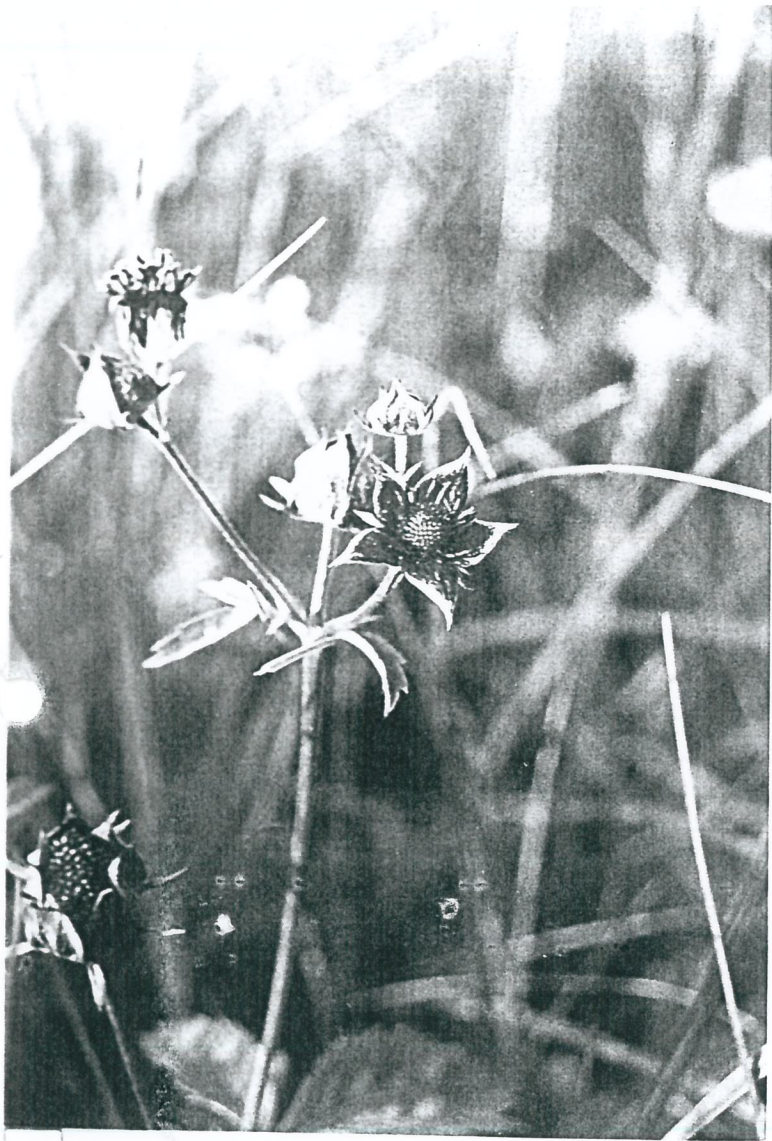
41

40. Grzybień białe, leśnictwo Buczek oddz. 8f. UE-8 „Mszarna wyspa”.
41. Barwinek – cmentarz w Redlinie.
42. Kwitnąca czermień błotna k/Rychówka.
43. Storzycyk plamisty na NE od Lulewiczek.

OSOBLIWOŚCI FLORYSTYCZNE
GMINY BIAŁOGARD



43.



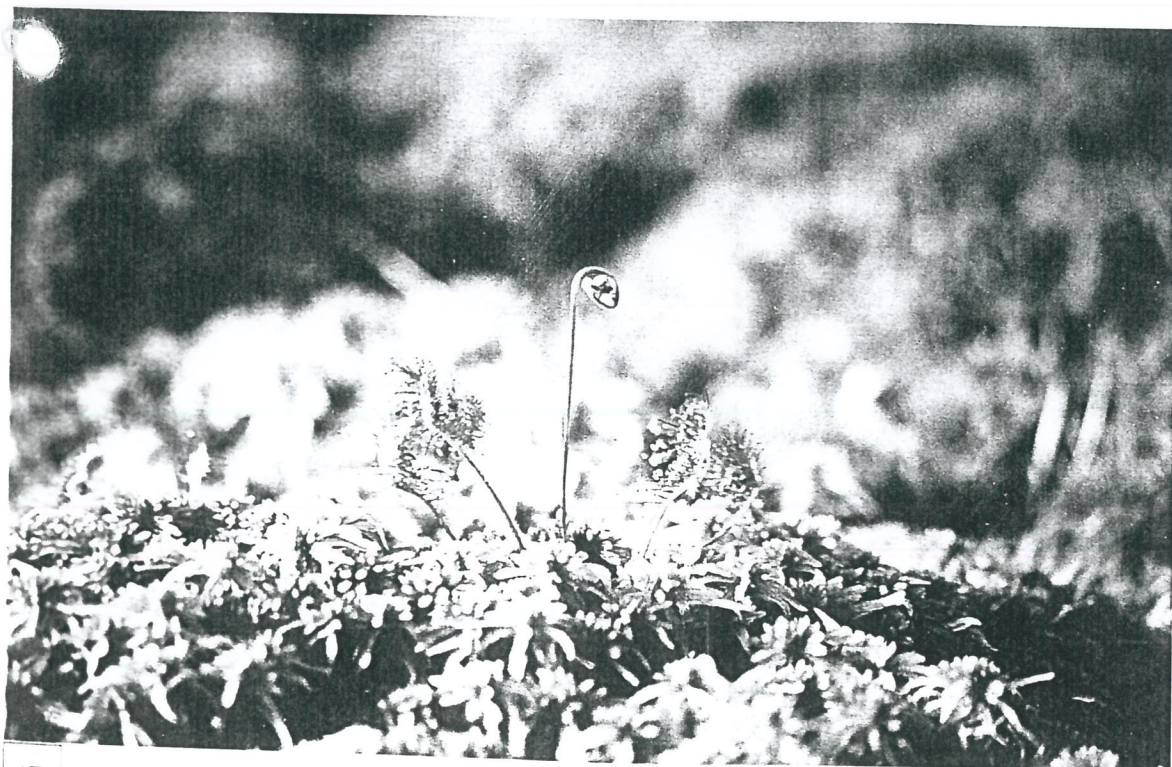
44.



45.



46.



47.

44. Pięciornik błotny k/Buczka.
45. Orlik pospolity, lasnictwo Nowy Dwór oddz. 290c.
46. Jeżogłówka mniejsza k/Lulewic. UE-4 „Turzykowe błota”.
47. Rosiczka okrągłolistna, lasnictwo Byszyno oddz. 261 j.
48. Kępa porostów k/Byszyna.



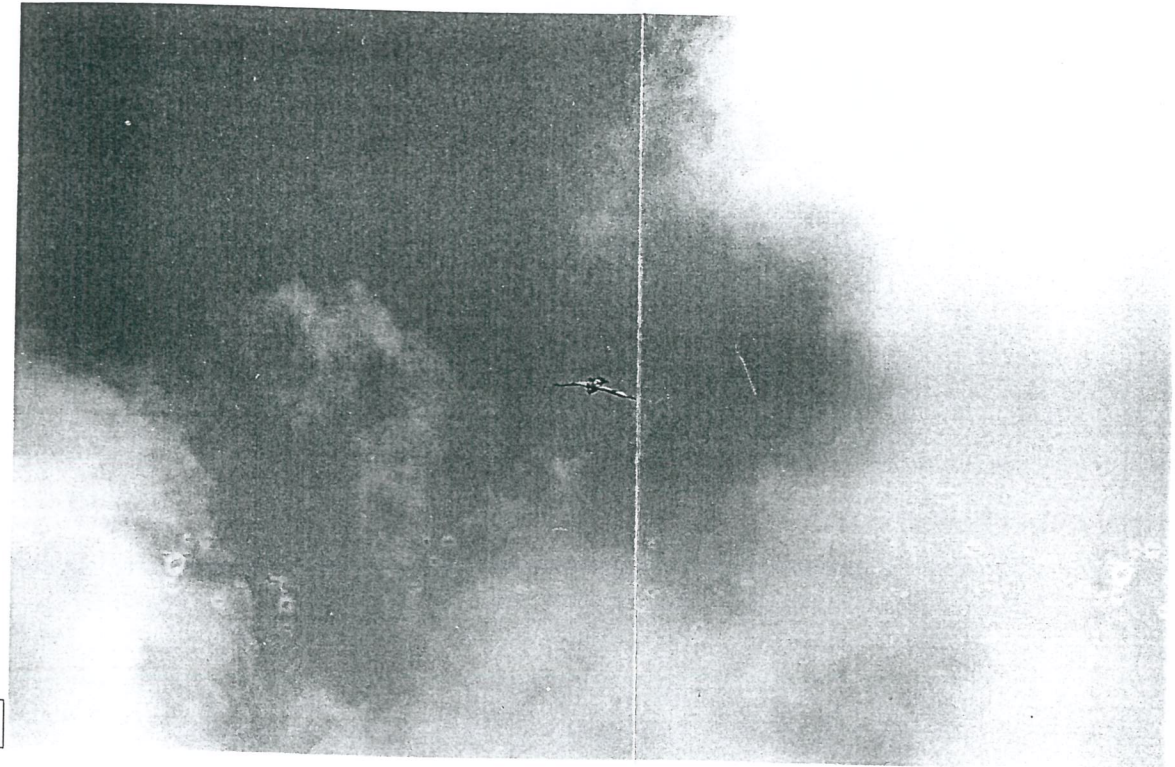
48.

**OSOBLIWOŚCI FAUNISTYCZNE
GMINY BIAŁOGARD**



49.

49. Gniazdo kanii z młodym, leśnictwo Podborsko oddz. 122 f.
50. Mysikrólik.
51. Orlik krzykliwy k/Nawina.
52. Żurawie na polach k/Żytelkowa.



51.



50.



52.



53. Młody myszołów przy gnieździe w oddz. 121 Leśnictwo Podborsko.



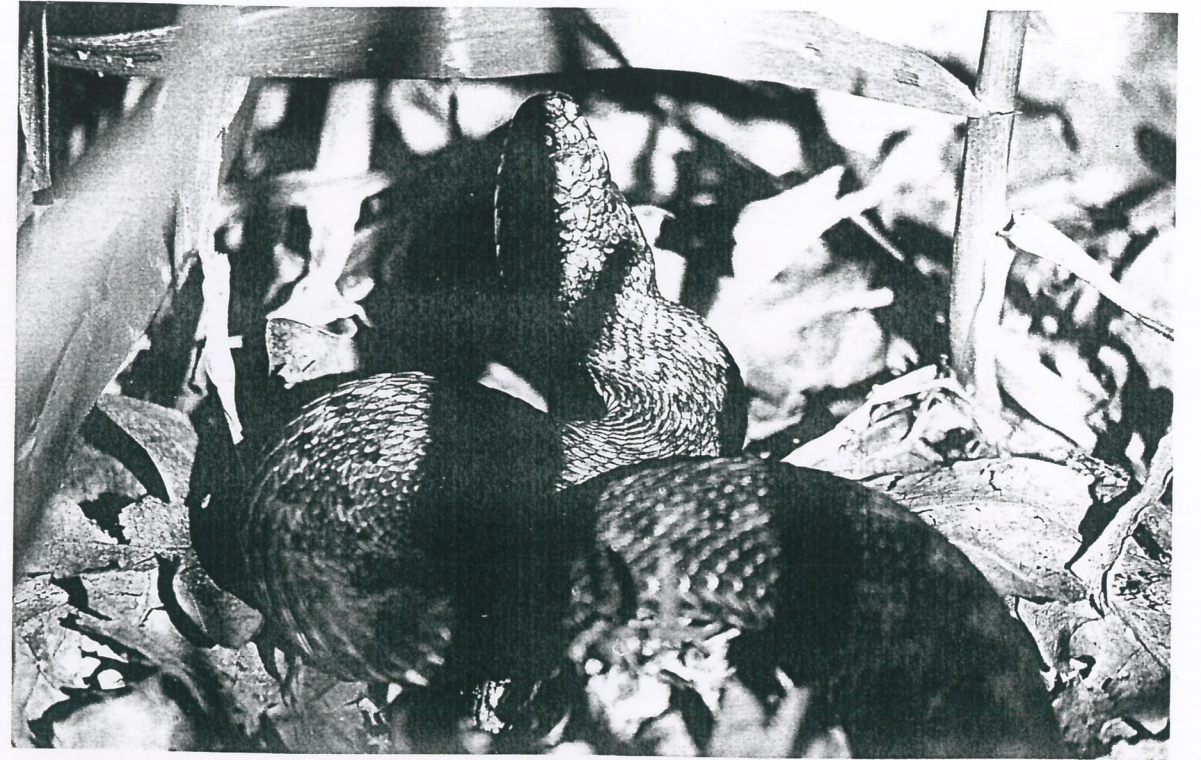
54. Młody bielik na suchym dębie przy stawach w Kamosowie.



55. Żaba trawna UE-42 „Jezioro Rybackie”.



56. Wążka.

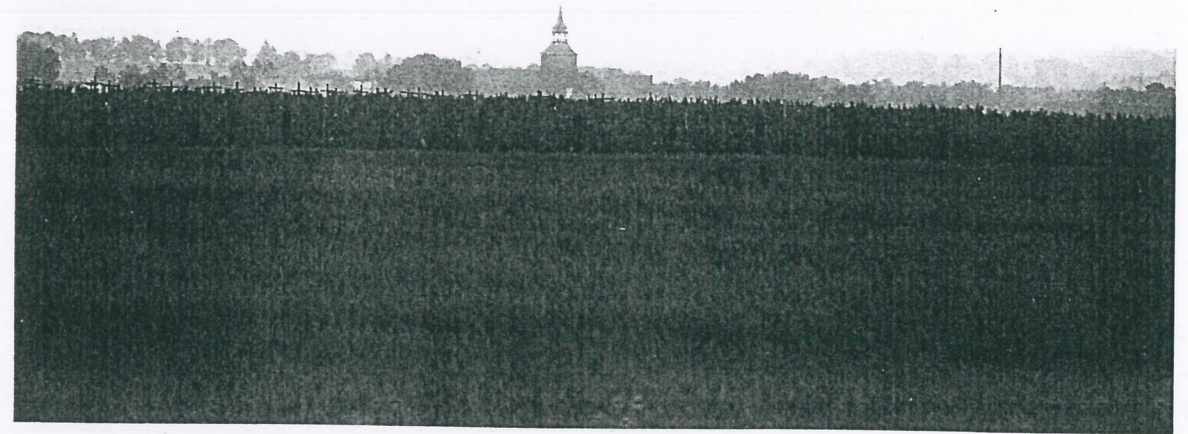


57. Żmija zygzakowata – Góra Płaskosz.



58. Nartniki na rzece Radwi.

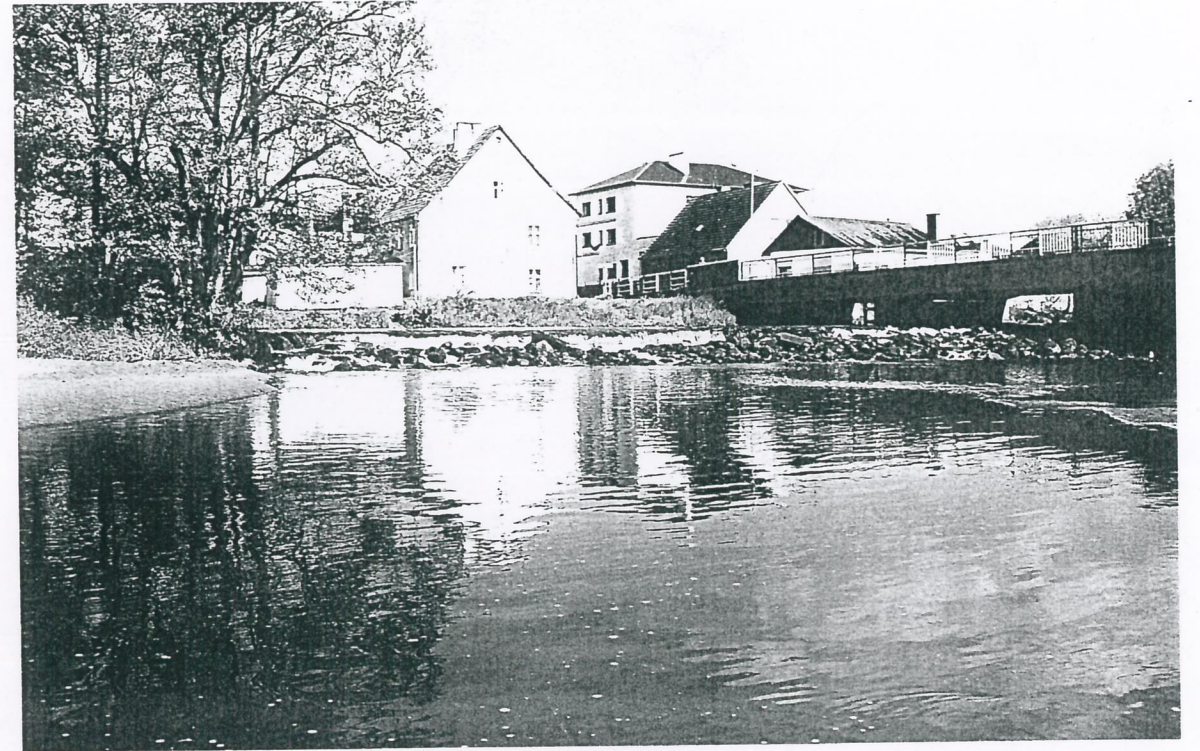
CHARAKTERYSTYCZNE RYSY KRAJOBRAZU
GMINY BIAŁOGARD



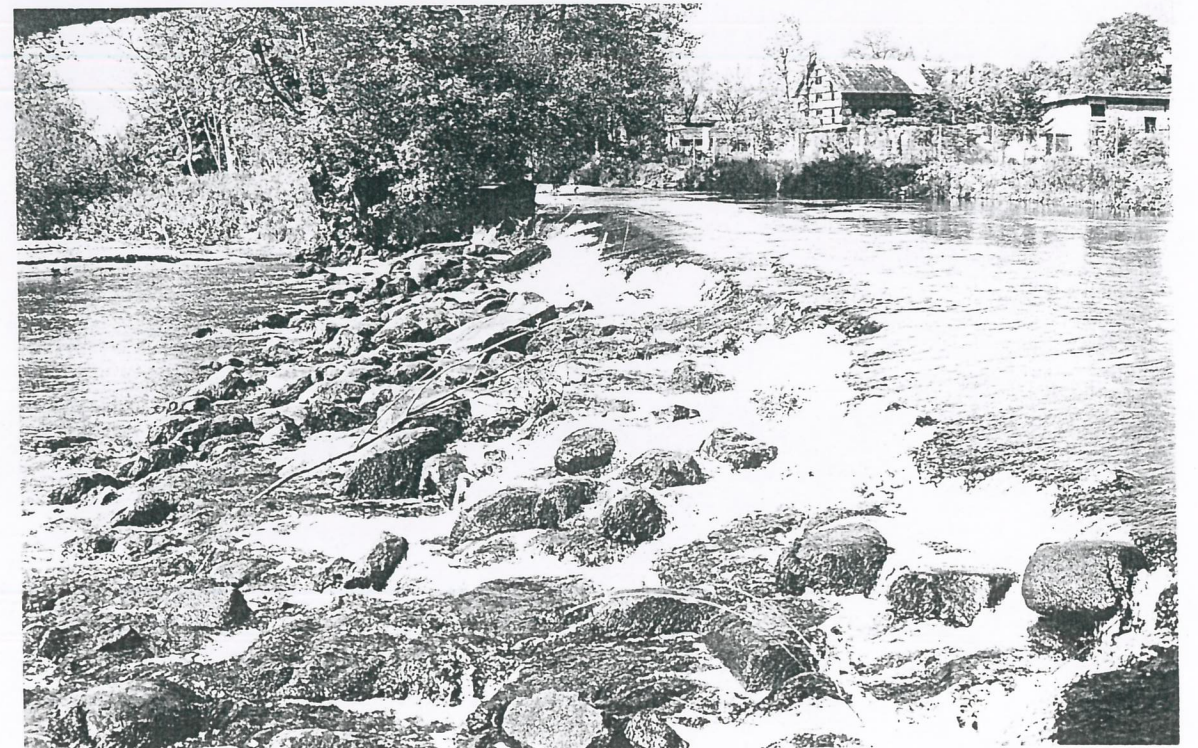
59. Białogard z Góry Kościernickiej.



60. Zespół Cladonio – Pinetum k/ Byszyna.



61. Próg kamienny piętrzący Radew w Karlinie.



62. Próg kamienny piętrzący Radew w Karlinie.



63. Ugorowane pola między Górą Płaskosz a Rzyszczewem.
Biotop żmiji zygzakowatej.



64. Dolina rzeki Parsęty koło Rzyszczewa.

KRAJOBRAZ KULTUROWY
GMINY BIAŁOGARD

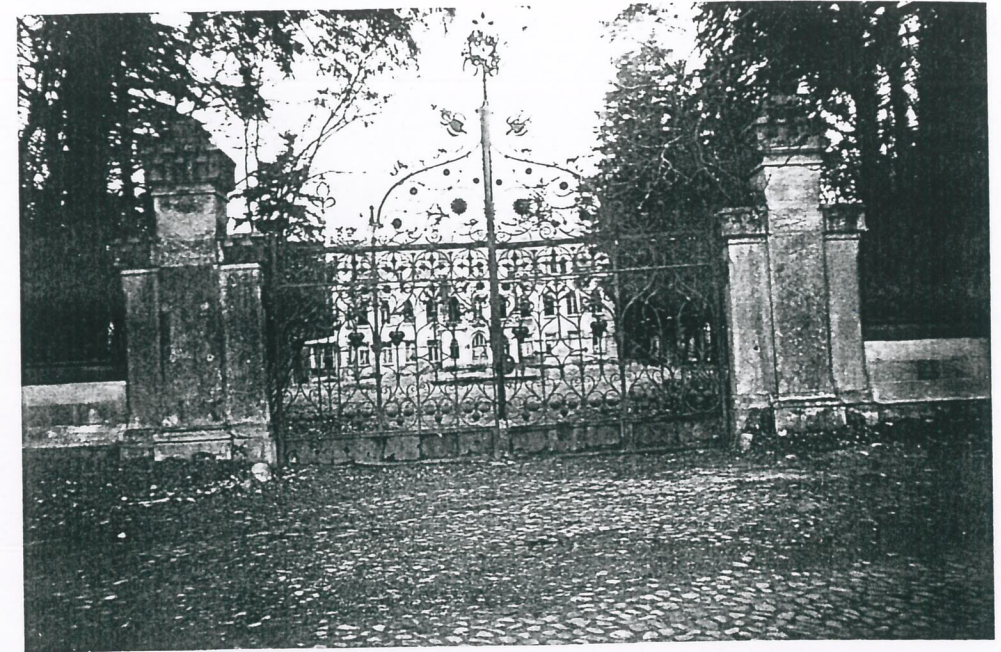


69. Kościół p. w. NMP w Żytelkowie.



70. Kościół p. w. Chrystusa Króla w Pomianowie.

71. Zabytkowy pałac w parku,
Stanomino.



72. Zabytkowa Brama Wysoka w
Białogardzie.



73. Zabytkowe mury obronne w
Białogardzie.





65.

**KRAJOBRAZ RZECZNY
GMINY BIAŁOGARD**

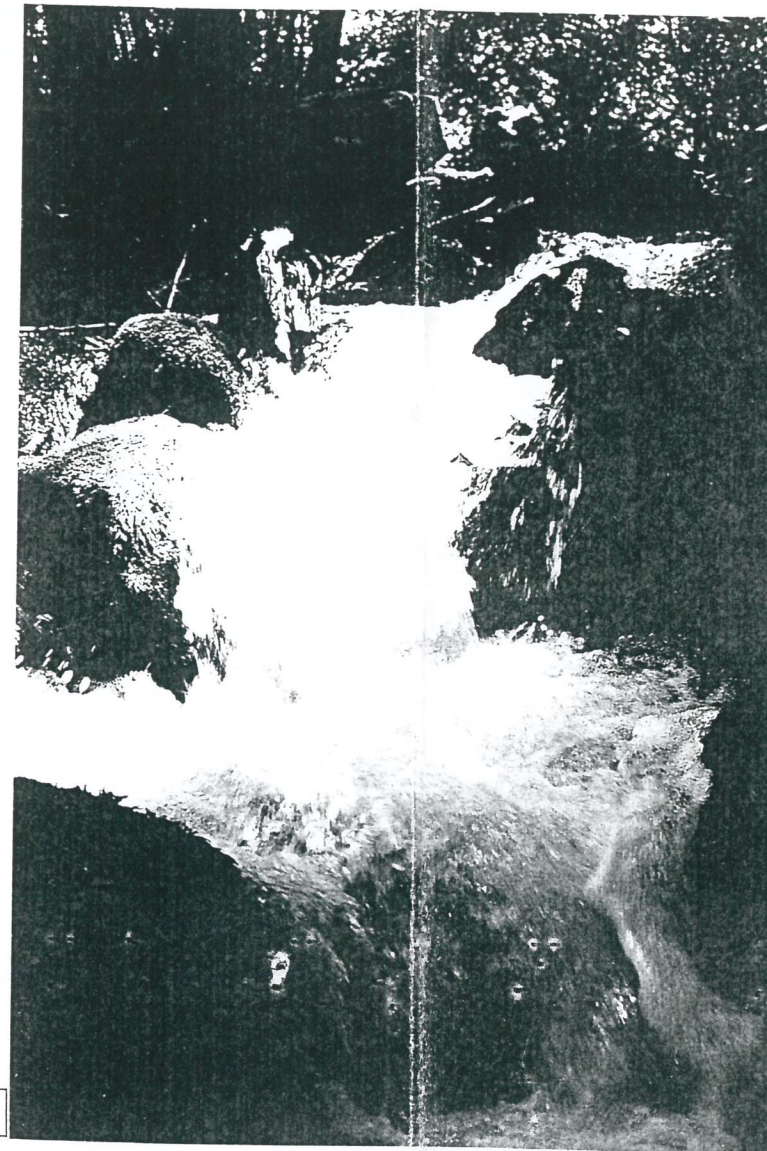
65. Rzeka Leśnica w S części wsi Żytelkowo.

Widoczne w tle stawy pstrągowe.

66. Rzeka Leśnica we E części wsi Żytelkowo.

67. Rzeka Wilcza, leśnictwo Podborsko oddz. 112a.

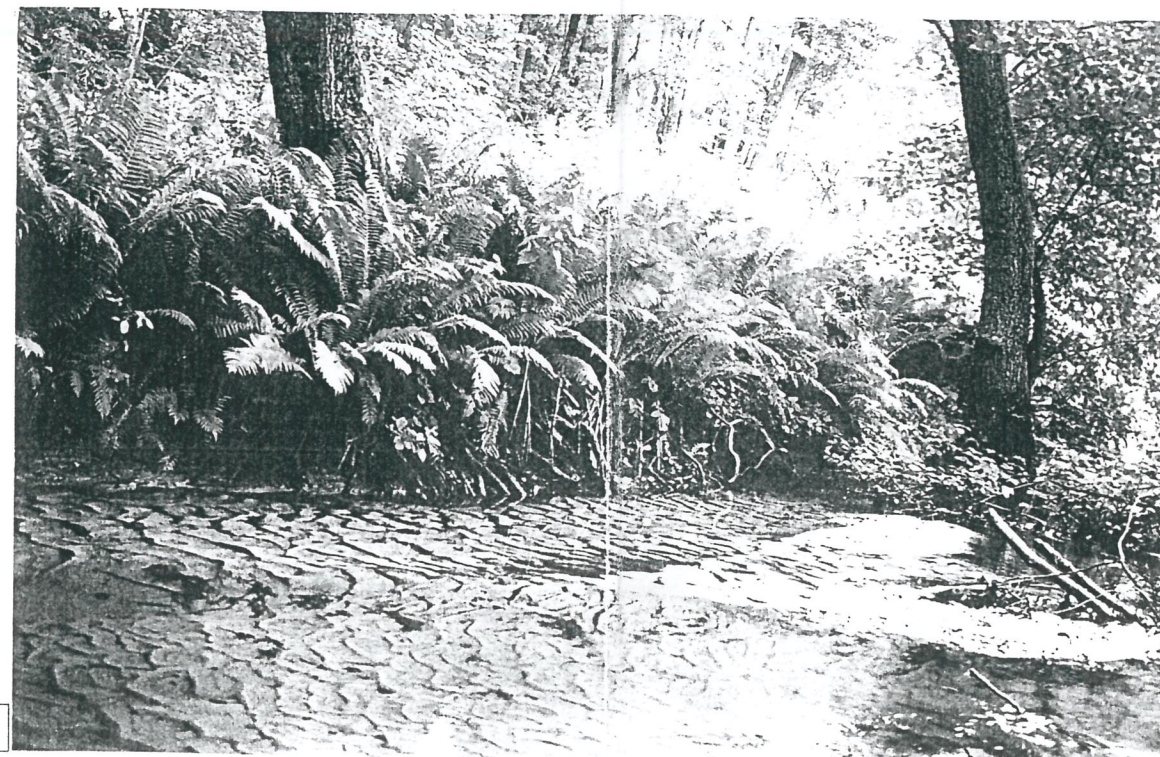
68. Rzeka Mogilica k/Nawina.



67.



66.



68.

PRZYKŁADY DEGRADACJI ŚRODOWISKA
GMINY BIAŁOGARD



74. Eksploatacja żwiru na S od Redlina.



75. Budowana ferma pstrągów nad rzeką Radwią k/ Burglina.



76. Przejście przez rzekę Radew – budowa obwodnicy Karlina.



77. Przejście przez dolinę Radwii – wykop drogi, budowa obwodnicy.

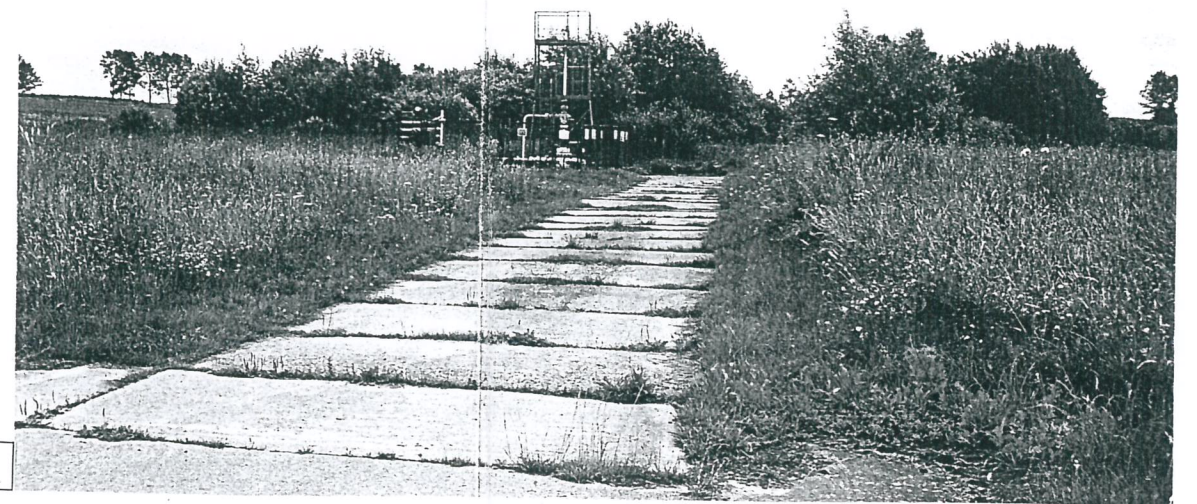


78



79

- 78. Dzikie wysypisko przy cmentarzu ewangelickim, Czarnowęsy.
- 79. Dzikie wysypisko przy stanowisku archeologicznym, Byczyno.
- 80. Kopalnia żwiru Podwilcze.
- 81. Jedno z kilku ujęć gazu w okolicy Lulewic.
- 82. Zasypywane śmieciami dawne wyrobisko żwiru w Pękaninie.



81.



80



82.