

## LEGENDA:

### ISTNIEJĄCE ELEMENTY ZAGOSPODAROWANIA:

- granicza działki nr 46; obr. Rogowo, jed. ewid. 320102\_2, Białogard - gmina
- istniejący teren biologicznie czynny: zieleni, trawa, krzewy, drzewa
- istniejący utwardzony teren
- istniejący budynek

### PROJEKTOWANA LOKALIZACJA URZĄDZEŃ SIŁOWNI:

- obiekt małej architektury - altana 4x8 m, z nawierzchnią trawiastą

## MAPA DO CELÓW PROJEKTOWYCH

320102\_2, Białogard – gmina, obr. Rogowo dz. 46

Mapa w układzie współrzędnych 2000(5)  
Układ wysokościowy PL-EVRF2007-NH  
Skala 1:500

Sekcje: 5.212.29.12.2.3

Obszar opracowania

Oznaczenie kancelaryjne  
pracy geodezyjnej: GK.6640.859.2024

Data opracowania: 2024.09.11

W zakresie pomiaru nie stwierdzono istnienia obciążeń nieruchomości w postaci służebności przechodu lub przejazdu.

Oświadczam, że niniejszy dokument został opracowany w wyniku prac geodezyjnych, których rezultaty zostały pozytywnie zweryfikowane i przyjęte do państwowego zasobu geodezyjnego w Białogardzie

Nazwa organu Służby Geodezyjnej i Kartograficznej  
do którego zgłoszono pracę

STAROSTA BIAŁOGARDZKI

Identyfikator ewidencyjny przyjętego materiału do  
zasobu geodezyjnego

P.3201.2024.834

Numer i data pozytywnej weryfikacji operatu technicznego

GK.6640.859.2024\_12177, 2024.09.19

Jestem świadomy odpowiedzialności karnej za złożenie fałszywego oświadczenia  
Geodeta uprawniony Piotr Majtczak nr upr. 20766

Wykonał: USŁUGI GEODEZYJNO-KARTOGRAFICZNE  
"GEO MAJ" Piotr Majtczak  
Nosówka 16/2 78-200 Białogard  
tel. 792 082 351

Geodeta uprawniony: P. Majtczak nr upr. 20766

VISIBLE LINE

VISIBLE LINE Sp. z o.o.  
ul. Mikołaja Reja 16, 75-661 Koszalin  
www.visible-line.com

Projektant: mgr inż. arch. Paweł Przydanek  
upr. nr WP-OIA/OKK/UpB/63/2010  
w specjalności architektonicznej

Asystent projektanta: mgr inż. Mateusz Wojtasik

Investor i adres inwestycji:

Investor: Gmina Białogard  
ul. Wileńska 8, 78-200 Białogard

Adres inwestycji: Rogowo, 78-200 Białogard  
dz. nr 46; obr. Rogowo, jed. ewid. 320102\_2 Białogard - gmina

Nazwa obiektu budowlanego:

OBIEKT MAŁEJ ARCHITEKTURY - ALTANA

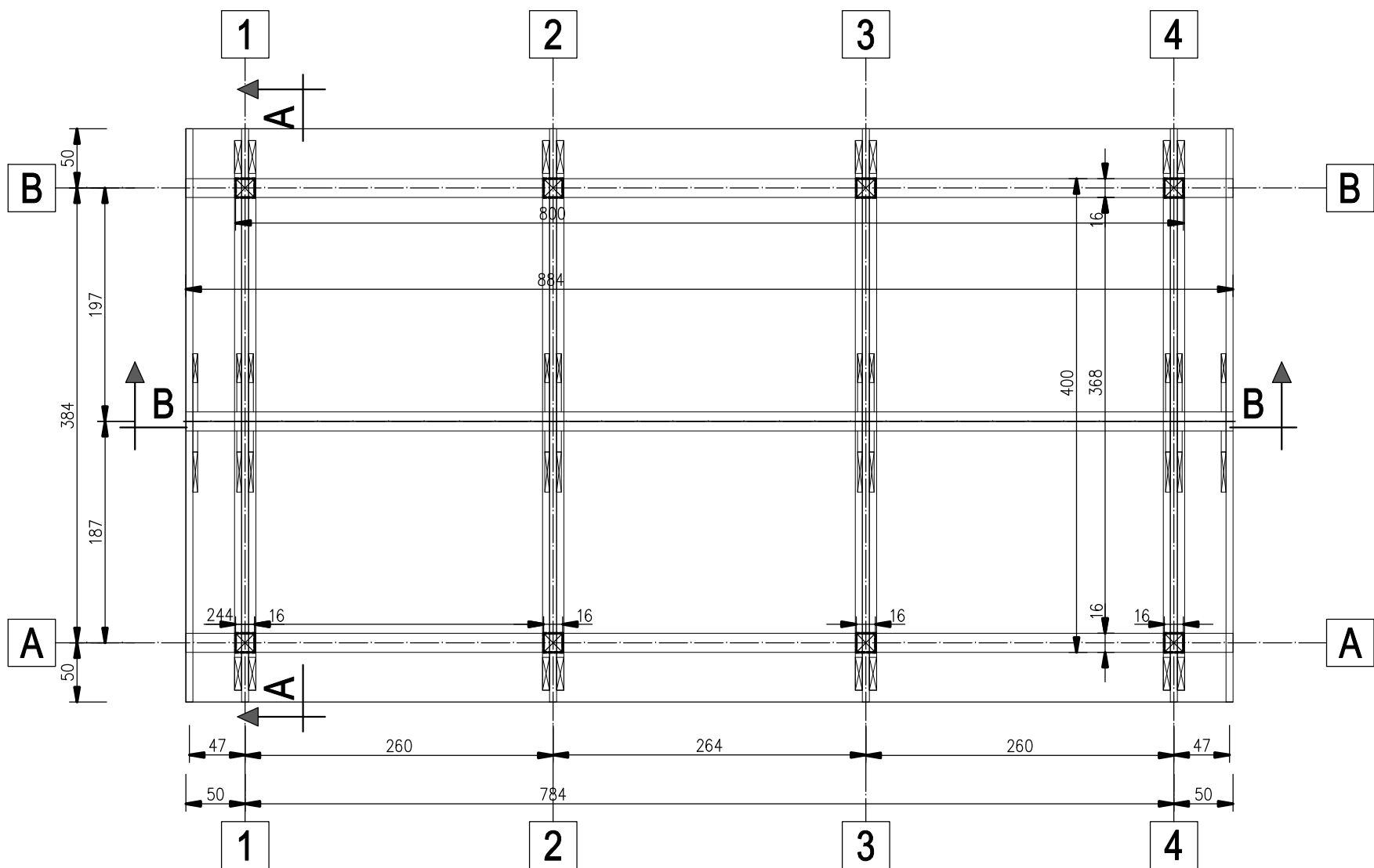
Rysunek: PROJEKT ZAGOSPODAROWANIA TERENU

Faza: PB Data: 2024.09 Skala: 1:500

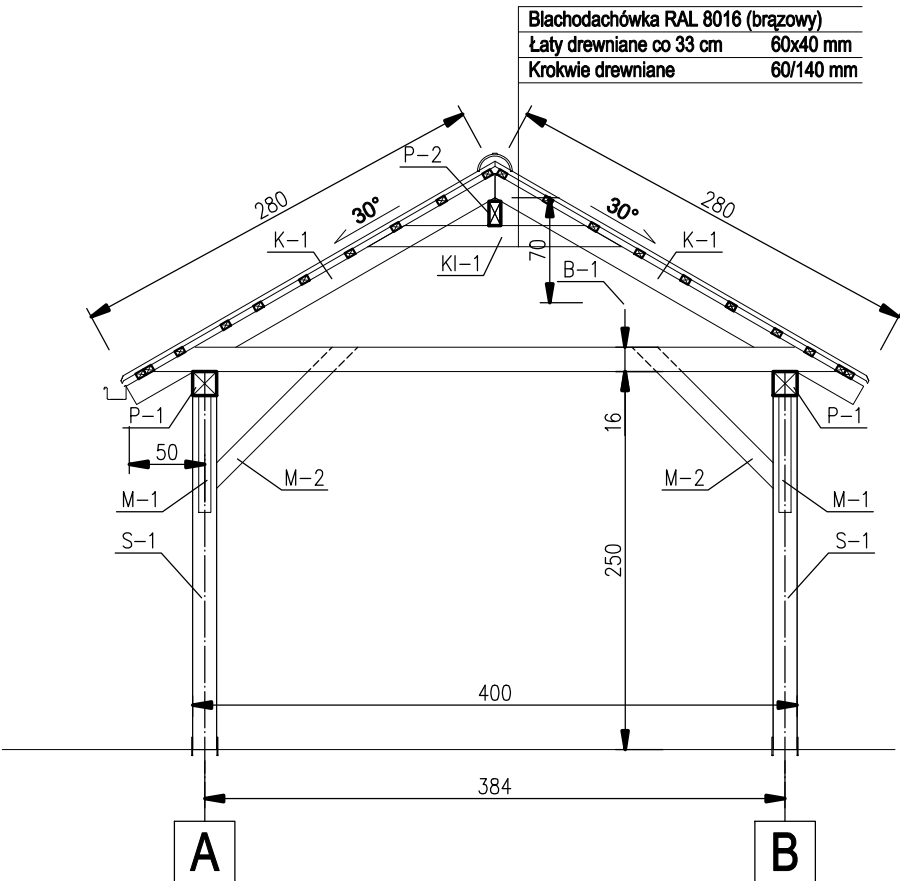
Branża: ARCHITEKTURA Nr rys.: PZT\_2024.09.30\_1

Zastrzega się wszelkie prawa wynikające z ustawy z dnia 04.02.1994 r. o prawie autorskim i prawach pokrewnych - z późniejszymi zmianami

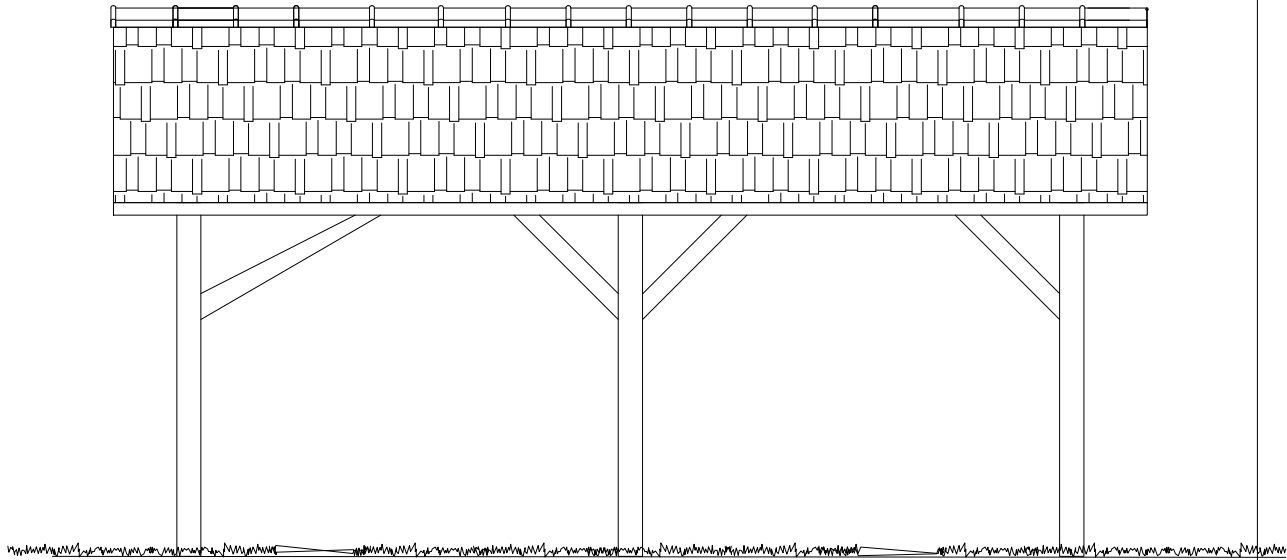
Rzut więźby dachowej



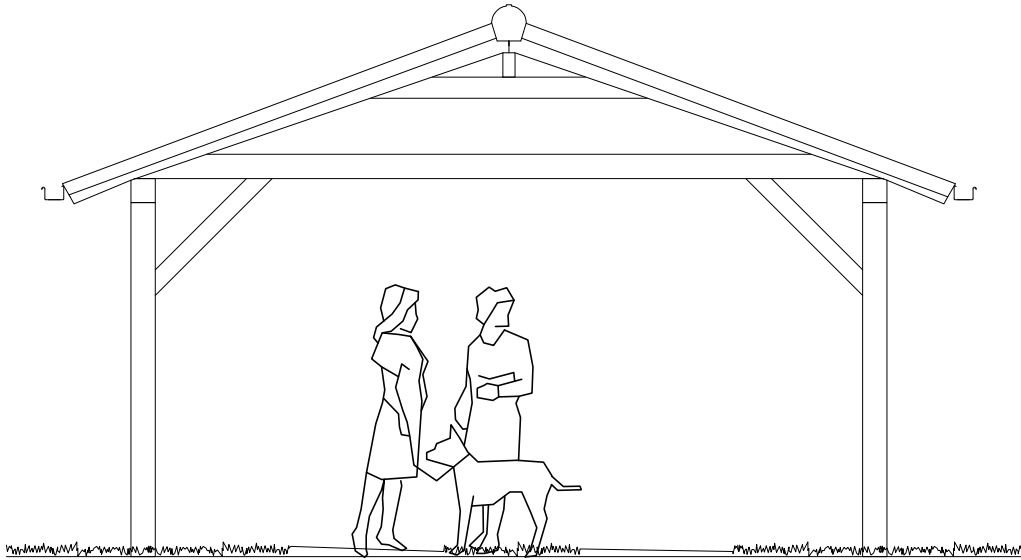
Przekrój A-A



<div><div><div>V</div><div>L</div><div>VISIBLE LINE</div></div><div><div>VISIBLE LINE Sp. z o.o.</div><div>ul. Mikołaja Reja 16, 75-661 Koszalin</div><div>www.visible-line.com</div></div></div>		
Projektant:	mgr inż. arch. Paweł Przydanek upr. nr WP-OIA/OKK/UpB/63/2010 w specjalności architektonicznej	
Opracował:	mgr inż. Mateusz Wojtasik	
Inwestor i adres inwestycji:		
Gmina Białogard ul. Wileńska 8, 78-200 Białogard		
Rogowo, 78-200 Białogard dz. nr 46; obr. Rogowo, jed. ewid. 320102_2 Białogard - gmina		
Nazwa obiektu budowlanego:		
OBIEKT MAŁEJ ARCHITEKTURY - ALTANA		
Rysunek:	RZUT WIĘŻBY DACHOWEJ PRZEKROJ KONSTRUKCYJNY	
Faza:	PT	Data: 2024.09 Skala: 1:50
Branża:	KONSTRUKCJA	Nr rys.: PT_2024.09.30_1
Zastrzega się wszelkie prawa wynikające z ustawy z dnia 04.02.1994 r. o prawie autorskim i prawach pokrewnych - z późniejszymi zmianami		



ELEWACJA FRONTOWA I TYLNA



ELEWACJE BOCZNA

Konstrukcja drewniana  
malowana bejcą w kolorze  
brązowym



VISIBLE LINE Sp. z o.o.  
ul. Mikołaja Reja 16, 75-661 Koszalin  
[www.visible-line.com](http://www.visible-line.com)

Projektant: **mgr inż. arch. Paweł Przydanek**  
upr. nr WP-OIA/OKK/UpB/63/2010  
w specjalności architektonicznej

Opracował: **mgr inż. Mateusz Wojtasik**

Inwestor i adres inwestycji:

**Gmina Białogard**  
ul. Wileńska 8, 78-200 Białogard

Rogowo, 78-200 Białogard  
dz. nr 46; obr. Rogowo, jed. ewid. 320102\_2 Białogard - gmina

Nazwa obiektu budowlanego:

**OBIEKT MAŁEJ ARCHITEKTURY - ALTANA**

Rysunek:

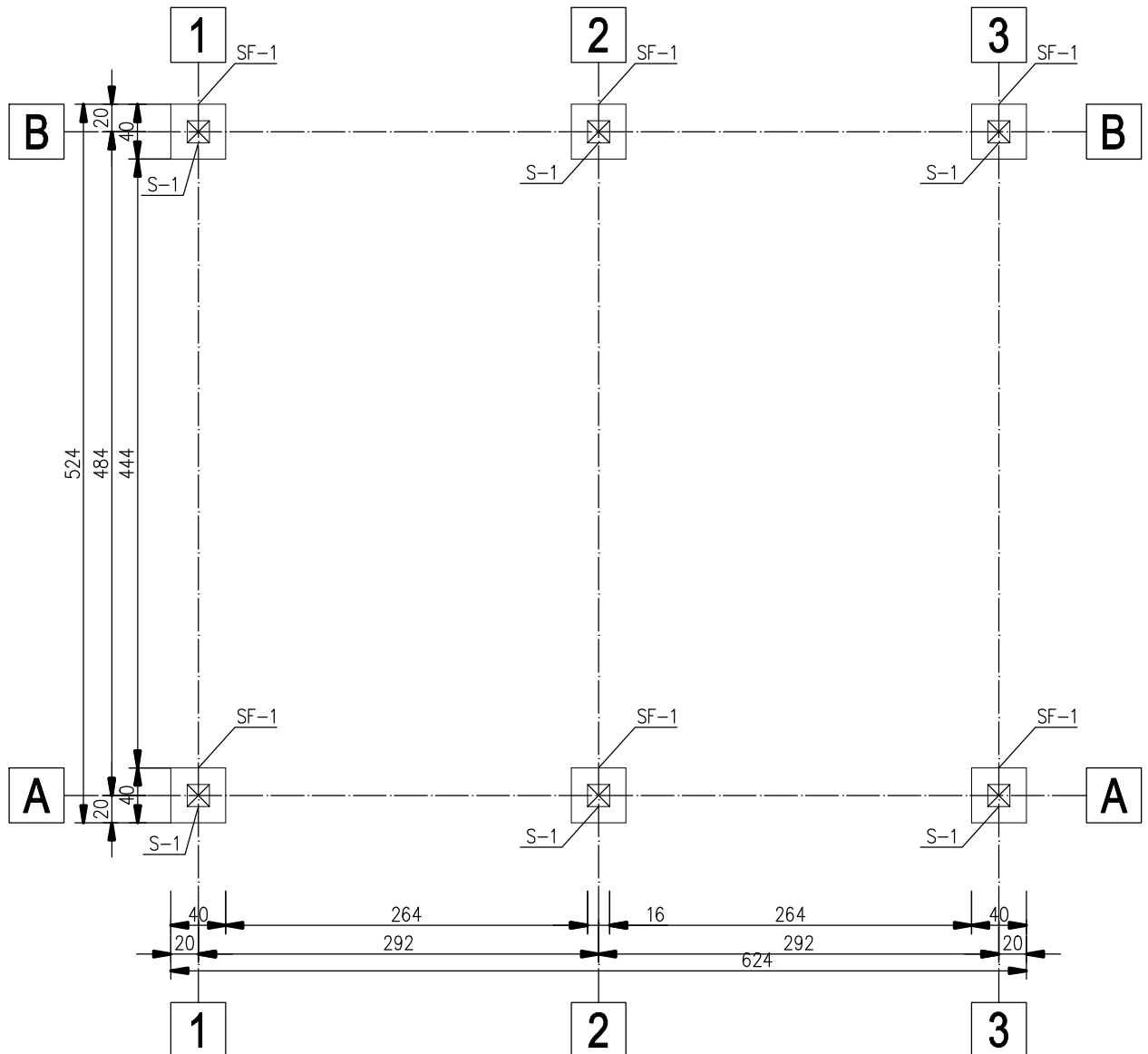
**ELEWACJE**

Faza: PT Data: 2024.09 Skala: 1:50

Branża: KONSTRUKCJA Nr rys.: **PT\_2024.09.30\_2**

Zastrzega się wszelkie prawa wynikające z ustawy z dnia 04.02.1994 r. o prawie autorskim  
i prawach pokrewnych - z późniejszymi zmianami

# Rzut fundamentów



VISIBLE LINE Sp. z o.o.  
ul. Mikołaja Reja 16, 75-661 Koszalin  
[www.visible-line.com](http://www.visible-line.com)

Projektant: mgr inż. arch. Paweł Przydanek  
upr. nr WP-01A/OKK/UpB/63/2010  
w specjalności architektonicznej

Opracował: mgr inż. Mateusz Wojtasik

Inwestor i adres inwestycji:

Gmina Białogard  
ul. Wileńska 8, 78-200 Białogard

Rogowo, 78-200 Białogard  
dz. nr 46; obr. Rogowo, jed. ewid. 320102\_2 Białogard - gmina

Nazwa obiektu budowlanego:

**OBIEKT MAŁEJ ARCHITEKTURY - ALTANA**

Rysunek:

**RZUT FUNDAMENTÓW**

Faza: PT Data: 2024.09 Skala: 1:50

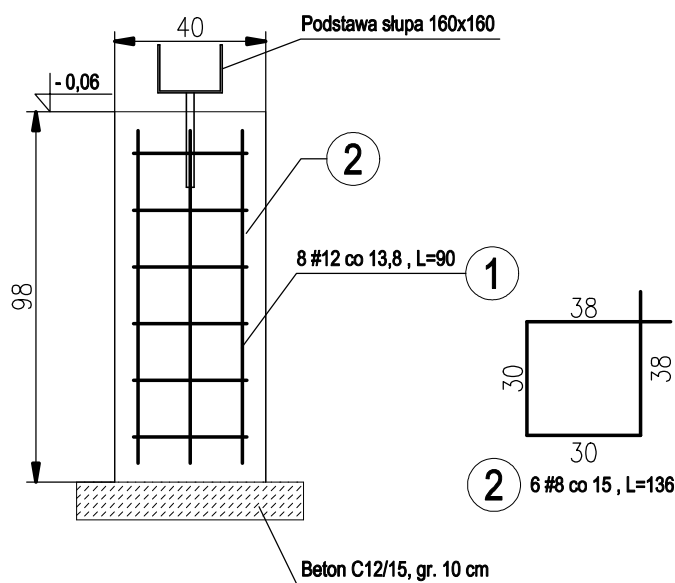
Branża: KONSTRUKCJA Nr rys.: PT\_2024.09.30\_3

Zastrzegam wszelkie prawa wynikające z ustawy z dnia 04.02.1994 r. o prawie autorskim i prawach pokrewnych - z późniejszymi zmianami

# STOPA FUNDAMENTOWA ST-1

(6 szt.)

## PRZEKRÓJ A-A



<div><div>V</div><div>L</div><div>VISIBLE LINE</div></div>		<div>VISIBLE LINE Sp. z o.o.</div> <div>ul. Mikołaja Reja 16, 75-661 Koszalin</div> <div>www.visible-line.com</div>	
Projektant:		mgr inż. arch. Paweł Przydanek upr. nr WP-OIA/OKK/UpB/63/2010 w specjalności architektonicznej	
Opracował:		mgr inż. Mateusz Wojtasik	
Inwestor i adres inwestycji:			
Gmina Białogard ul. Wileńska 8, 78-200 Białogard			
Rogowo, 78-200 Białogard dz. nr 46; obr. Rogowo, jed. ewid. 320102_2 Białogard - gmina			
Nazwa obiektu budowlanego:			
ALTANA			
STOPA FUNDAMENTOWA ST-1			
Faza:		Data:	
PT		2024.09	
		Skala:	
		1:20	
Branża:		Nr rys.:	
KONSTRUKCJA		PT_2024.09.30_4	
Zastrzega się wszelkie prawa wynikające z ustawy z dnia 04.02.1994 r. o prawie autorskim i prawach pokrewnych - z późniejszymi zmianami			