

**Inwestor:** **Gmina Białogard**  
ul. Wileńska 8  
78-200 Białogard

**Nazwa obiektu budowlanego:** **Budynek świetlicy wiejskiej**  
Żelimucha 9A, 78-200 Białogard  
jed. ewid. Gmina Białogard; obr. ewid. 0022 Żelimucha; dz. nr 99/4  
**KATEGORIA OBIEKTU BUDOWLANEGO: IX**

**Opracowanie: PROJEKT BUDOWLANY**  
**modernizacji i przebudowy**  
**świetlicy wiejskiej**

Branża: **ARCHITEKTURA**

Branża	Imię i nazwisko	Data	Podpis
PROJEKTANT Architektura	<b>mgr inż. arch. Paweł PRZYDANEK</b> <b>upr. nr WP-OIA/OKK/UpB/63/2010</b> w specjalności architektonicznej	Grudzień 2018 r.	
ASYSTENT PROJEKTANTA Architektura	<b>Mateusz WOJTASIK</b>	Grudzień 2018 r.	

Branża: **KONSTRUKCJA**

OPRACOWUJĄCY Projektant konstrukcji	<b>mgr inż. Grzegorz STRZELECKI</b> <b>upr. nr ZAP/0061/PWBKb/16</b> w specjalności konstrukcyjno-budowlanej	Grudzień 2018 r.	
--	--	---------------------	--

Branża: **SANITARNA**

OPRACOWUJĄCY Projektant instalacji sanitarnych	<b>mgr inż. Grzegorz DARASZKIEWICZ</b> <b>upr. nr ZAP/PWOS/0186/08</b> w specjalności instalacyjnej w zakresie sieci, instalacji i urządzeń ciepłych, wentylacyjnych, gazowych, wodociągowych i kanalizacyjnych	Grudzień 2018 r.	
--	---	---------------------	--

Branża: **ELEKTRYCZNA**

OPRACOWUJĄCY Projektant instalacji elektrycznej	<b>mgr inż. Łukasz KOLASIŃSKI</b> <b>upr. nr ZAP/0160/PWBE/16</b> w specjalności instalacyjnej w zakresie sieci, instalacji i urządzeń elektrycznych i elektroenergetycznych	Grudzień 2018 r.	
---	---	---------------------	--

**DOKUMENTY FORMALNO – PRAWNE**  
**PROJEKT ZAGOSPODAROWANIA TERENU**  
**PROJEKT ARCHITEKTONICZNO – BUDOWLANY**

**Pomianowo**  
Grudzień 2018 r.

**egz. 1**

**SPIS ZAWARTOŚCI PROJEKTU BUDOWLANEGO**

Opracowanie:

**Modernizacja i przebudowa budynku świetlicy wiejskiej**

Lp.	NAZWA	nr strony
1.	Decyzja 57/2018 o warunkach zabudowy z dnia 27.12.2018 r.	
2.	Charakterystyka energetyczna	
3.	Warunki przyłączeniowe do sieci elektroenergetycznej	
4.	Opinia techniczna	
5.	Oświadczenia o zgodności projektu z obowiązującymi przepisami	
6.	Uprawnienia projektowe i zaświadczenia o przynależności do izby	
7.	Spis zawartości projektu	
<b>BRANŻA: ARCHITEKTURA I KONSTRUKCJA</b>		
<b>PLAN SYTUACYJNY</b>		
8.	Plan sytuacyjny – spis zawartości	
9.	Część opisowa	
10.	Część graficzna: Plan sytuacyjny	PB-AZ-01
<b>PROJEKT ARCHITEKTONICZNO – BUDOWLANY</b>		
11.	Projekt architektoniczno – budowlany – spis zawartości	
12.	Część opisowa	
13.	Informacja dotycząca bezpieczeństwa i ochrony zdrowia BIOZ	
14.	Część graficzna: inwentaryzacja:	I-01 ÷ 03
15.	Część graficzna: architektura i konstrukcja:	PB-A-01 ÷ 05
<b>BRANŻA: SANITARNA</b>		
<b>III. PROJEKT INSTALACJI SANITARNYCH</b>		
16.	Projekt instalacji sanitarnych wewnętrznych	
17.	Spis treści	
18.	Opis techniczny	
19.	Część graficzna:	PB-SW-01
<b>BRANŻA: ELEKTRYCZNA</b>		
<b>IV. PROJEKT INSTALACJI ELEKTRYCZNEJ</b>		
20.	Projekt instalacji elektrycznej	
21.	Zawartość opracowania	
22.	Opis techniczny	
23.	Obliczenia techniczne	
24.	Część graficzna:	PB-E-01 ÷ 03

## **SPIS ZAWARTOŚCI PROJEKTU BUDOWLANEGO:**

### **PROJEKT ARCHITEKTONICZNO - BUDOWLANY:**

<b>PB-Z</b>	Plan sytuacyjny	
<b>IA</b>	Inwentaryzacja	
<b>PB-A</b>	Architektura i Konstrukcja	
<b>PB-S</b>	Instalacje sanitarne	
<b>PB-E</b>	Instalacje elektryczne	

# PROJEKT ZAGOSPODAROWANIA TERENU

## SPIS ZAWARTOŚCI:

### CZEŚĆ OPISOWA

1.0	Przedmiot inwestycji
2.0	Obszar oddziaływania obiektu
3.0	Istniejący stan zagospodarowania terenu oraz otoczenie
4.0	Projektowane zagospodarowanie terenu
5.0	Zestawienie powierzchni zagospodarowania terenu
6.0	Ustalenia ochrony archeologiczno - konserwatorskiej
7.0	Wpływ eksploatacji górniczej
8.0	Zagrożenia dla środowiska oraz higieny i zdrowia użytkowników
9.0	Wpływ obiektu budowlanego na drzewostan i okolicę

### CZEŚĆ RYSUNKOWA

Nr rys.	tytuł rysunku	skala
PB-AZ-01	Plan sytuacyjny	1:500

# PROJEKT ZAGOSPODAROWANIA TERENU

## 1.0 Przedmiot inwestycji

Przedmiotem inwestycji jest modernizacja i przebudowa istniejącego budynku świetlicy wiejskiej w miejscowości Żelimucha, 78-200 Białogard, jed. ewid. Gmina Białogard, dz. nr 99/4, obr. 0022 Żelimucha.

## 2.0 Obszar oddziaływania obiektu

Na podstawie wymogów określonych w art. 20 ust. 1 pkt. 1c ustawy Prawo Budowlane określono obszar oddziaływania obiektu.

Obszar oddziaływania obiektu znajduje się w zakresie działki nr 99/4, obr. 0022 Żelimucha, będącej w posiadaniu Inwestora do której posiada prawo do dysponowania nieruchomością na cele budowlane zgodnie z treścią oświadczenia o prawie dysponowania nieruchomością na cele budowlane oraz w zakresie działek sąsiednich: nr 99/3 na granicy której łączy się wspólną ścianą budynek Inwestora z budynkiem mieszkalnym sąsiada i nr 99/2 w granicy której biegnie ściana boczna.

### **Oddziaływanie obiektu kubaturowego w zakresie funkcji:**

- Odległości zgodnie z §12. rozporządzenia w sprawie warunków technicznych, jakim powinny odpowiadać budynki i ich usytuowanie.

Projektowana modernizacja i przebudowa świetlicy wiejskiej zlokalizowana jest na działce nr 99/4. Wyżej wymieniony budynek łączy się północno-wschodnią ścianą z budynkiem sąsiada, która przebiega na granicy działki nr 99/4 i nr 99/3.

Projektowany budynek świetlicy wiejskiej jest oddalony od granicy z drogą gminną dz. nr 209 o 5,77 m ścianą frontową z otworami okiennymi.

### **Oddziaływanie obiektu kubaturowego w zakresie bryły (formy):**

- Przesłaniania §13.1. rozporządzenia w sprawie warunków technicznych, jakim powinny odpowiadać budynki i ich usytuowanie.

Projektowana modernizacja i przebudowa świetlicy wiejskiej nie wpłynie na przesłanianie budynków sąsiednich. Projektowana max. wysokość 4,90 m (5,20 m z ogniomurkiem) nie spowoduje przesłaniania budynków na działkach sąsiednich, ponieważ najbliższej zlokalizowany budynek mieszkalny połączony jest ścianą wschodnią z wnioskowanym budynkiem, a ich wysokości są zbliżone.

- Zacienianie §60 oraz §40 (dla placów w zabudowie wielorodzinnej) rozporządzenia w sprawie warunków technicznych, jakim powinny odpowiadać budynki i ich usytuowanie.

Projektowana modernizacja i przebudowa świetlicy wiejskiej nie wpłynie na zacienianie budynków sąsiednich, ponieważ nie dotyczy pomieszczeń w żłobkach, przedszkolach i szkołach. Nie wystąpi zacienianie budynków na działkach sąsiednich.

- Odległości §271-273 (usytuowanie budynku z uwagi na bezpieczeństwo pożarowe)

Wnioskowany budynek łączy się z sąsiednim budynkiem ścianą konstrukcyjną o odporności ogniowej REI-60, murowaną, dlatego na dachu zaprojektowano ogniomurki o wysokości 30 cm, a przed wejściem zaprojektowano murek z zadaszeniem.

### 3.0 Istniejący stan zagospodarowania terenu oraz otoczenie

Na terenie działki nr 99/4 znajduje się budynek świetlicy wiejskiej. Obiekt jest parterowy i niepodpiwniczony. Teren przy budynku jest płaski, pokryty zielenią niską i wysoką. Od strony północnej działka Inwestora graniczy z drogą gminną (dz. nr 209). Teren działek nieogrodzony.

### 4.0 Projektowane zagospodarowanie terenu

Projektuje się modernizację i przebudowę budynku świetlicy wiejskiej. Modernizacja i przebudowa dotyczy zmiany układu pomieszczeń, wykonania sufitów podwieszanych z płyt G-K na konstrukcji stalowych profili wraz z ociepleniem z wełny mineralnej, poszerzeniu otworów drzwiowych, wymianie stolarki drzwiowej, stolarki okiennej z parapetami, wymiany płytek lastrico na ceramiczne, wykonaniu ogniomurka, wykonaniu termomodernizacji.

Przed budynkiem zaprojektowano utwardzenie terenu. Na nim zaplanowano ustawienie urządzeń małej architektury: ławki, stojak na rowery oraz kosz na śmieci.

Zaprojektowano również zasadzenie 10 drzewek typu tuja.

Ustalenia decyzji 57/2018 o warunkach zabudowy z dnia 27.12.2018r.:

– **Świetlica wiejska:**

- linia zabudowy – bez zmian;
- powierzchnia zabudowy – bez zmian;
- udział powierzchni biologicznie czynnej: minimum 20% powierzchni działki – projektowany teren biologicznie czynny - 23,8 %,
- szerokość elewacji frontowej: bez zmian;
- wysokość górnej krawędzi elewacji frontowej: bez zmian;
- geometria dachu: bez zmian;
- miejsca parkingowe: należy zapewnić min. 1 stanowisko na samochód osobowy – projektuje się 1 stanowisko na samochód osobowy użytkowany przez osobę niepełnosprawną.

#### 4.1 **Układ komunikacyjny**

Bez zmian.

#### 4.2 **Sieci uzbrojenia terenu**

Bez zmian.

#### 4.3 **Ukształtowanie terenu**

Projektowane utwardzenie zostanie dostosowane do istniejącej rzeźby terenu.

#### 4.4 **Ukształtowanie zieleni**

Teren biologicznie czynny w postaci trawników zostanie pomniejszony o projektowane utwardzenia. Dodatkowo zostanie zasadzonych 10 drzewek typu tuja.

### 5.0 Zestawienia powierzchni zagospodarowania terenu

	Pow. w m <sup>2</sup>	Proc. udział
<b>Powierzchnia działki nr: 99/4</b>	<b>247,00 m<sup>2</sup></b>	<b>100,0 %</b>
Powierzchnia zabudowy budynku (po ociepleniu budynku)	123,12 m <sup>2</sup>	49,8 %
Projektowane utwardzenie: - podjazd, chodnik – kostka betonowa z obrzeżem	65,10 m <sup>2</sup>	26,4 %
Istniejący teren biologicznie czynny	58,78 m <sup>2</sup>	23,8 %

## **6.0 Ustalenia ochrony archeologiczno - konserwatorskiej**

Nie dotyczy.

Działka nr 221/4 oraz obiekty na działce nie wpisane są do rejestru zabytków i nie podlegają ochronie konserwatorskiej.

## **7.0 Wpływ eksploatacji górniczej**

Nie dotyczy.

## **8.0 Zagrożenia dla środowiska oraz higieny i zdrowia użytkowników**

Nie dotyczy.

## **9.0 Wpływ obiektu budowlanego na drzewostan, glebę**

Projektowane zagospodarowanie terenu nie wpłynie negatywnie na drzewostan i glebę.

Opracowanie:  
**mgr inż. arch. Paweł Przydanek**  
**upr. nr WP-OIA/OKK/UpB/63/2010**  
w specjalności architektonicznej

# PROJEKT ARCHITEKTONICZNO – BUDOWLANY

## CZEŚĆ OPISOWA

<b>1.0</b>	Przedmiot inwestycji, przeznaczenie i program użytkowy obiektu budowlanego
<b>2.0</b>	Forma architektoniczna, funkcja i wymogi prawne.
<b>3.0</b>	Układ konstrukcyjny
<b>4.0</b>	Dostęp dla osób niepełnosprawnych
<b>5.0</b>	Dane technologiczne
<b>6.0</b>	Bezpieczeństwo użytkowania
<b>7.0</b>	Wyposażenie budowlano - instalacyjne

## CZEŚĆ RYSUNKOWA

<b>Nr rys.</b>	<b>Tytuł rysunku</b>	<b>skala</b>
<b>INWENTARYZACJA</b> <b>BUDYNEK ŚWIETLICY WIEJSKIEJ</b>		
<b>IA-01</b>	Rzut parteru	1:50
<b>IA-02</b>	Przekrój A-A	1:50
<b>IA-03</b>	Elewacje	1:100
<b>PROJEKT ARCHITEKTONICZNY I KONSTRUKCYJNY</b> <b>BUDYNEK ŚWIETLICY WIEJSKIEJ</b>		
<b>PB-A-01</b>	Rzut parteru – rozbiórki	1:50
<b>PB-A-02</b>	Rzut parteru	1:50
<b>PB-A-03</b>	Przekrój A-A	1:50
<b>PB-A-04</b>	Rzut dachu	1:50
<b>PB-A-05</b>	Elewacje	1:100



# OPIS TECHNICZNY

## 1.0 Przedmiot inwestycji

### 1.1 Przeznaczenie i program użytkowy obiektu budowlanego

Przedmiotem inwestycji jest modernizacja i przebudowa istniejącego budynku świetlicy wiejskiej w miejscowości Żelimucha, 78-200 Białogard, jed. ewid. Gmina Białogard, dz. nr 99/4, obr. 0022 Żelimucha.

### 1.2 Charakterystyczne parametry techniczne (wg Polskiej Normy PN-ISO 9836)

#### 1.2.1 Zestawienie pomieszczeń i powierzchni użytkowej

##### **INWENTARYZACJA** **budynku świetlicy wiejskiej**

##### **RZUT PARTERU**

<b>Z E S T A W I E N I E P O W I E R Z C H N I</b>			
<b>nr</b>	<b>nazwa pomieszczenia</b>	<b>nawierzchnia</b>	<b>Pu [m<sup>2</sup>]</b>
1	Przedsionek	pł. lastrico	2,5
2	Korytarz	pł. lastrico	10,43
3	Ustęp z przedsionkiem	pł. lastrico	3,54
4	Kuchnia	pł. lastrico	9,03
5	Sala wiejska	pł. lastrico	73,03
<b>RAZEM</b>			<b>98,53 m<sup>2</sup></b>

##### **PROJEKT** **budynku świetlicy wiejskiej**

##### **RZUT PARTERU**

<b>Z E S T A W I E N I E P O W I E R Z C H N I</b>			
<b>nr</b>	<b>nazwa pomieszczenia</b>	<b>nawierzchnia</b>	<b>Pu [m<sup>2</sup>]</b>
1	Przedsionek	pł. ceramiczne	2,5
2	Korytarz	pł. ceramiczne	10,43
3	Ustęp z przedsionkiem	pł. ceramiczne	3,78
4	Kuchnia	pł. ceramiczne	6,73
5	Sala wiejska	pł. ceramiczne	73,03
6	Pom. pomocnicze	pł. ceramiczne	2,07
<b>RAZEM</b>			<b>98,54 m<sup>2</sup></b>

#### 1.2.2 Dane ogólne

	<b>STAN OBECNY</b>	<b>STAN PROJEKTOWANY</b>
<b>Powierzchnia zabudowy objęta opracowaniem</b>	<b>118,27 m<sup>2</sup></b>	<b>123,12 m<sup>2</sup></b>
<b>Powierzchnia użytkowa</b>	<b>98,53 m<sup>2</sup></b>	<b>98,53 m<sup>2</sup></b>
<b>Długość i szerokość</b>	9,60 x 12,32 m	9,88 x 12,46 m
<b>Wysokość użytkowa:</b>	3,14 m	3,00 m
<b>Wysokość zabudowy</b>	4,90 m	4,90 m (5,20 m ogniomurek)
<b>Kubatura brutto</b>	<b>496,00 m<sup>3</sup></b>	<b>513,50 m<sup>3</sup></b>

## **2.0 Forma architektoniczna, funkcja i wymogi prawne**

### **2.1. Forma architektoniczna**

Projektuje się modernizację i przebudowę świetlicy wiejskiej.

Przebudowa dotyczy zmiany układu pomieszczeń, poszerzeniu otworów drzwiowych, wymiany płytek lastrico na ceramiczne, wymianie stolarki drzwiowej, stolarki okiennej z parapetami, Przed budynkiem zaprojektowano utwardzenie terenu. Na nim zaplanowano ustawienie urządzeń małej architektury: ławki, stojak na rowery oraz kosz na śmieci.

Zaprojektowano również zasadzenie 10 drzewek typu tuja.

Wewnętrzna przebudowa powoduje dostosowanie obiektu do korzystania przez osoby niepełnosprawne poruszające się na wózku inwalidzkim. Dodatkowo planuje się wykonanie sufitów podwieszanych z płyt G-K na konstrukcji stalowych profili wraz z ociepleniem z wełny mineralnej.

### **2.2. Funkcja**

Budynek świetlicy wiejskiej.

### **2.3. Sposób dostosowania do krajobrazu i otaczającej zabudowy**

Architektura projektowanej modernizacji i przebudowy nawiązuje do otaczającej ich zabudowy, a jednocześnie przedstawia charakter i jego przeznaczenie.

### **2.4. Sposób spełnienia wymagań (art. 5 ust. 1) Prawa Budowlanego**

Obiekt został zaprojektowany zgodnie z przepisami, w tym techniczno-budowlanymi, Polskimi Normami oraz zasadami wiedzy technicznej.

## **3.0 Układ konstrukcyjny**

Podstawą opracowania Projektu Budowlanego konstrukcji w/w budynku były :

- Architektoniczny Projekt Budowlany opracowany przez mgr inż. arch. Pawła Przydanka

Przepisy oraz normy uwzględnione przy opracowaniu Projektu Budowlanego Konstrukcji:

- PN – 80/B – 02010 Obciążenia w obliczeniach statycznych. Obciążenie śniegiem.
- PN – 80/B – 02010/Az1 Zmiana do Polskiej Normy. Obciążenia w obliczeniach statycznych. Obciążenie śniegiem.
- PN – 77/B – 02011 Obciążenia w obliczeniach statycznych. Obciążenie wiatrem.
- PN – B – 02011/Az1 Zmiana do Polskiej Normy. Obciążenia w obliczeniach statycznych. Obciążenie wiatrem.
- PN-82/B-02001. Obciążenia budowli. Obciążenia stałe.
- PN-B-03264:2002. Konstrukcje betonowe, żelbetowe i sprężone. Obliczenia statyczne i projektowanie.
- PN – 90/B – 03200 Konstrukcje stalowe. Obciążenia statyczne i projektowanie.
- PN – 82/B – 02003 Podstawowe obciążenia technologiczne i montażowe
- PN-B-03002:1999 Konstrukcje murowe niezbrojone. Projektowanie i obliczenia.
- PN-B-03150:2000 Konstrukcje drewniane. Obliczenia statyczne i projektowanie.
- PN-81/B-03020 Grunty budowlane. Posadowienie bezpośrednie budowli. Obliczenia statyczne i projektowanie.

### **3.1 Układ konstrukcyjny**

Układ konstrukcyjny budynku świetlicy wiejskiej bez zmian. Budynek niepodpiwniczony, jednokondygnacyjny o tradycyjnej konstrukcji i technologii wykonania ścian i fundamentów. Fundamentowanie bezpośrednie (ławy), ściany w technologii

murowanej z wzmocnieniem żelbetowym – bez zmian. Dach dwuspadowy o konstrukcji stalowej.

### **3.2 Rozwiązania konstrukcyjno-materiałowe**

#### **Nadproża i belki**

- W ścianach wewnętrznych istniejących, gdzie wykonane zostaną nowe otwory drzwiowe, lub istniejące zostaną poszerzone, zaprojektowano nadproża NS – stalowe.

#### **Konstrukcja dachu**

- dach dwuspadowy o spadku równym 16% z pokryciem z blachy trapezowej.
- Konstrukcję nośną dachu zaprojektowano ze stalowych kratownic dachowych

#### **Ścianki działowe**

- Zaprojektowano ścianki murowane gr. 8 cm z gazobetonu odmiany 500 na zaprawie klejowej. Ścianki w koronie należy zakończyć wieńcem żelbetowym 8 x 8 cm.

#### **Dach**

- blacha trapezowa
- łąty
- kontrłąty
- izolacja - folia dachowa
- kratownica stalowa
- wełna mineralna
- deski
- płyty włókno-cementowe
- tynk cem.-wap.
- folia paroizolacyjna polietylenowa
- sufit podwieszany z płyt G-K na profilach

#### **Odwodnienie dachu**

- Wody opadowe i roztopowe odprowadzane będą z powierzchni dachu powierzchniowo na nieutwardzony teren działki inwestora. Rynny i rury spustowe wraz z asortymentem elementów uzupełniających niezbędnych do wykonania instalacji wykonane są ze stali i połączone ze sobą metodą klejenia.

#### **Wewnętrzne roboty wykończeniowe**

- ściany zewnętrzne – tynk wewnętrzny gipsowy + gładź szpachlowa + malowanie
- ściany wewnętrzne
- okładziny ścian – w łazience glazura ścienna do pełnej wysokości pomieszczenia, malowanie ścian i sufitów farbami;

#### **Zewnętrzne roboty wykończeniowe**

- tynki zewnętrzne – tynk mineralny na siatce z włókna szklanego 1,5 mm;

### **3.3. Uwagi i zalecenia wykonawcze:**

Wszystkie elementy drewniane należy impregnować ppoż. oraz przeciw owadom i grzybom np. Fobosem M-4, zgodnie z wymogami i zaleceniami producenta zastosowanego impregnatu.

## **4.0 Dostęp dla osób niepełnosprawnych**

Budynek umożliwi użytkowanie przez osoby niepełnosprawne. Projektuje brak progów pomiędzy pomieszczeniami oraz łazienkę dostosowaną do potrzeb osób niepełnosprawnych.

## **5.0 Dane technologiczne**

Nie dotyczy.

## **6.0 Bezpieczeństwo użytkowania**

### **6.1 Nawierzchnia dojścia i posadzek**

(Dz.U.2002.75.690) § 305, ust. 1.

Nawierzchnia dojścia do budynku i schodów, ciągów komunikacyjnych w budynku przeznaczonych na pobyt ludzi, wykonane są z **materiałów nie powodujących niebezpieczeństwa poślizgu**.

Modernizacja i przebudowa i zaprojektowana jest w sposób nie stwarzający niemożliwego do zaakceptowania ryzyka wypadków w trakcie użytkowania.

Pomieszczenia wykonane będą z atestowanych materiałów nie stwarzających zagrożenia dla higieny i zdrowia użytkowników i sąsiadów. Wejścia do budynku zadaszone i oświetlone. Nawierzchnia dojść do budynku, podesty zewnętrzne oraz podłóg w budynku wykonana będzie z materiałów nie powodujących niebezpieczeństwa poślizgu.

Zewnętrzne drogi, przejścia i dojazdy nie będą zastawiane środkami transportu, sprzętem i innymi przedmiotami.

Zapewniono drogi ewakuacji wg przepisów techniczno – budowlanych i p-poż.

## **7.0 Wyposażenie budowlano-instalacyjne**

### **7.1 Instalacje sanitarne**

7.1.1 Instalacja zimnej wody – wg. projektu branży sanitarnej

7.1.2 Instalacja ciepłej wody użytkowej – wg. projektu branży sanitarnej

7.1.3 Kanalizacja sanitarna – wg. projektu branży sanitarnej

7.1.4 Kanalizacja deszczowa – nie dotyczy

7.1.5 Instalacja grzewcza – nie dotyczy

7.1.5 Instalacja gazowa – nie dotyczy

7.1.6 Instalacja wentylacyjna – wg. projektu branży sanitarnej

7.2. Instalacja elektryczna i odgromowa – wg. projektu branży elektrycznej

Opracowanie:

**mgr inż. arch. Paweł Przydanek**  
**upr. nr WP-OIA/OKK/UpB/63/2010**  
w specjalności architektonicznej

**mgr inż. Grzegorz Strzelecki**  
**upr. nr ZAP/0061/PWBKb/16**  
w specjalności konstrukcyjno-budowlanej  
do projektowania bez ograniczeń

---

Wartość kosztorysowa

---

Słownie:

---

## **Przedmiar robót**

Branża Budowlana

Obiekt Budynek użyteczności publicznej z salą wiejską  
Budowa Żelimucha 9a, 78-200 Białogard jed. ewid. Gmina Białogard dz. nr 99/4, obr. 0022 Żelimucha  
Inwestor Gmina Białogard ul. Wileńska 8, 78-200 Białogard

---

Sporządził mgr inż. Andrzej Konon

---

23-07-2019

## Budynek użyteczności publicznej z salą wiejską

Nr	Podstawa, opis robót	Jm	Ilość
<b>1. ROBOTY BUDOWLANE</b>			
<b>1.1. Prace rozbiórkowe</b>			
1	Wykucie z muru okien o powierzchni do 2m2	szt	3,000
2	Wykucie z muru ościeżnic o powierzchni ponad 2m2	m2	14,718
3	Wykucie z muru podokienników betonowych z lastryko	m	13,970
4	Wykucie z muru ościeżnic stalowych o powierzchni do 2m2	szt	6,000
5	Rozebranie ścian wykonanych z cegieł na zaprawie cementowo-wapiennej	m3	1,872
6	Rozebranie ścian wykonanych z cegieł na zaprawie cementowo-wapiennej - poszerzenie otworów drzwiowych	m3	0,143
7	Rozebranie wykładziny ściennej z płytek	m2	41,280
8	Rozebranie posadzek z płytek z kamieni sztucznych na zaprawie cementowej	m2	98,530
9	Zerwanie posadzki cementowej	m2	98,530
10	Wykucie bruzd poziomych o głębokości i szerokości 1/2x1 cegła w ścianach z cegieł na zaprawie cementowo-wapiennej	m	2,800
11	Mechaniczna rozbiórka elementów konstrukcji betonowych niezbrojonych o grubości do 15cm	m3	14,780
12	Wykopy nieumocnione o ścianach pionowych wykonywane wewnątrz budynku	m3	29,583
13	Usunięcie z budynku gruzu i ziemi bez względu na kategorię z parteru	m3	49,265
14	Demontaż urządzeń sanitarnych - zlewu kuchennego	kpl	1,000
15	Demontaż urządzeń sanitarnych - umywalki	kpl	1,000
16	Demontaż urządzeń sanitarnych - ustępu z miską fajansową	kpl	1,000
17	Rozbiórka rynny z blachy nie nadającej się do użytku	m	24,92
18	Rozbiórka rur spustowych z blachy nie nadającej się do użytku	m	12,56
19	Wywiezienie gruzu z terenu rozbiórki ładowanego koparko-ładowarką na samochody samowyładowcze przy obsłudze 3 samochodów na zmianę roboczą i mechaniczne wyładowanie	m3	21,677
20	Demontaż podejścia odpływowego z rur żeliwnych średnicy 100mm	szt	2,000
21	Transport gruzu z terenu rozbiórki samochodem ciężarowym na odległość 1km mechanicznie ładowanego i wyładowanego	m3	29,583
22	Transport gruzu z terenu rozbiórki samochodem ciężarowym na odległość 1km mechanicznie ładowanego i wyładowanego - nakłady uzupełniające na każdy dalszy rozpoczęty km ponad 1km odległości Krotność = 10	m3	29,583
23	Wywiezienie ziemi samochodami samowyładowczymi na odległość do 1km, grunt kategorii III	m3	27,588
24	Wywiezienie ziemi samochodami samowyładowczymi - na każdy następny 1km ponad 1km Krotność = 10	m3	27,588
25	Koszt utylizacji gruzu	m3	29,583
26	Koszt utylizacji ziemi	m3	27,588
<b>1.2. Podłoża i posadzki</b>			
27	Podkłady z ubitych materiałów sypkich w budownictwie mieszkaniowym i użyteczności publicznej na podłożu gruntowym - warstwa 20 cm Nr ST: SST 4.0	m3	19,706
28	Zagęszczenie nasypów zagęszczarkami, grunt sypki kat.I-III	m3	19,706
29	Podkłady betonowe na podłożu gruntowym z zastosowaniem pompy do betonu na samochodzie. - warstwa 10 cm - Beton C8/10 Nr ST: SST 4.0		

## Budynek użyteczności publicznej z salą wiejską

Nr	Podstawa, opis robót	Jm	Ilość
		m3	9,853
30	Izolacja pozioma podposadzkowa przeciwwilgociowa i przeciwwodna z folii polietylenowej szerokiej - gr. 0,5mm	m2	98,530
31	Izolacje poziome na wierzchu konstrukcji jednowarstwowe z płyt styropianowych na sucho - gr. 10cm	m2	98,530
32	Izolacja pozioma podposadzkowa przeciwwilgociowa i przeciwwodna z folii polietylenowej szerokiej - gr. 0,3mm	m2	98,530
33	Warstwy wyrównawcze pod posadzki z jastrychu cementowego o gr. 35 mm z zatarciem na gładko Nr ST: SST 4.0	m2	98,530
34	Warstwy wyrównawcze pod posadzki - dodatek za zmianę grubości o 10 mm Nr ST: SST 4.0 Krotność = 1,5	m2	98,530
35	Posadzki cementowe wraz z cokolikami - dopłata za zbrojenie siatką stalową podkałdu cementowego. Nr ST: SST 4.0	m2	98,530
36	Izolacje przeciwwilgociowe i przeciwwodne wykonanie izolacji przy użyciu powłoki uszczelniającej. Gruntowanie podłoża - <b>IZOLACJA W POMIESZCZENIACH MOKRYCH</b> Nr ST: SST 4.0	m2	12,827
37	Izolacja poziomych szczelin dylatacyjnych taśmą uszczelniającą	m	16,230
38	Uszczelnienie masą - folia w płynie powierzchni poziomych	m2	15,262
39	(z.VI) Posadzki wielobarwne z płytek kamionkowych GRES o wym. 30x30 cm na zaprawie klejowej o grub.warstwy 5 mm w pomieszczeniach o pow.do 10 m2 Nr ST: SST 4.0	m2	98,770
40	(z.VI) Cokoliki z płytek kamionkowych GRES o wym. 10x20 cm na zaprawie klejowej w pomieszczeniach o pow.do 10 m2 Nr ST: SST 4.0	m	151,876
<b>1.3. Tynki, okładziny ścienne, sufity podwieszane i malowanie</b>			
<b>1.3.1. Tynki</b>			
41	Odbicie tynków wewnętrznych o powierzchni do 5m2 na ścianach, filarach, pilastrach z zaprawy cementowo-wapiennej	m2	20,000
42	Uzupełnienie tynków wewnętrznych zwykłych kategorii III z zaprawy cementowo-wapiennej o powierzchni w jednym miejscu do 2m2 na ścianach płaskich i słupach prostokątnych na podłożach z betonów żwirowych, zagruntowanych siatek, płyt wiórowo-cementowych	m2	20,000
43	Wykonanie przesklepień otworów w ścianach z cegieł - dostarczenie i obsadzenie belek stalowych do I NP 180 mm - Nadproża z belek stalowych C120 -poszerzenie otworów drzwiowych. Nr ST: SST 7.0	m	3,0000
44	Okładanie (szpałdowanie) ścian i słupów żelbetowych lub stalowych ceglami grubości 1/4 ceg. - wyszpałdowanie nadproży Nr ST: SST 7.0	m2	2,3400
45	Umocowanie siatki 'Rabitz'a na stopkach belek Nr ST: SST 7.0	m	3,0000
46	Naprawienie uszkodzonych w murze cegieł w ilości do 5 szt. Nr ST: SST 7.0	szt.	5,0000
47	Wykonanie tynków zwykłych wewnętrznych kat.III z zaprawy cem.-wap. na ościeżach z cegły, pustaków ceramicznych, betonu o szer. do 25 cm - <b>OBSADZENIE DRZWI</b> Nr ST: SST 11.0	m	20,0000
48	Przetarcie istniejących tynków wewnętrznych z zeszkobaniem farby lub zdzieraniem tapet na ścianach	m2	190,798
<b>1.3.2. Zabezpieczenie pęknięć i rys w ścianach</b>			
49	Wykucie starych spoin z oczyszczeniem murów z cegły ceramicznej Nr ST: SST 7.0	m2	4,0000
50	Oczyszczenie ściernie lub chemiczne wykutych spoin - mury gładkie Nr ST: SST 7.0	m2	4,0000
51	Przygotowanie i montaż zbrojenia z prętów stalowych gładkich lub żebrowanych o średnicy do 8 mm - osadzenie w spoinach muru Nr ST: SST 7.0	kg	8,4400

## Budynek użyteczności publicznej z salą wiejską

Nr	Podstawa, opis robót	Jm	Ilość
52	Spoinowanie murów - mury gładkie Nr ST: SST 7.0	m2	4,0000
<b>1.3.3. Sufit</b>			
53	Izolacja pozioma podposadzkowa przeciwwilgociowa i przeciwwodna z folii polietylenowej szerokiej - gr. 0,3mm - na suficie	m2	98,530
54	Sufit z płyt gipsowo-kartonowych, na jednopoziomowej konstrukcji metalowej - dwuwarstwowy na ruszcie o rozstawie 30 cm Nr ST: SST 13.0	m2	85,8900
55	Sufit z płyt gipsowo-kartonowych, na jednopoziomowej konstrukcji metalowej - dwuwarstwowy na ruszcie o rozstawie 30 cm - POMIESZCZENIA MOKRE Nr ST: SST 13.0	m2	12,8100
56	Izolacje cieplne i przeciwdźwiękowe z wełny mineralnej poziome z płyt układanych na sucho - jedna warstwa 20 cm -0,036 Nr ST: SST 8.0	m2	98,7000
57	Okładziny ściennie i obudowy na szkielecie metalowym pojedynczym, z wypełnieniem wełną mineralną, profil CW 50, pokrycie dwukrotne - OBUDOWA KANAŁÓW WENTYLACYJNYCH Nr ST: SST 13.0	m2	21,504
<b>1.3.4. Glazura</b>			
58	(z.VII) Gruntowanie podłoży preparatami - powierzchnie pionowe Nr ST: SST 12.0	m2	25,3530
59	Licowanie ścian płytkami o wymiarach 30x30 cm na klej metodą kombinowaną Nr ST: SST 12.0	m2	25,3500
<b>1.3.5. Prace malarskie</b>			
60	Zabezpieczenie okien i podłóg folią Nr ST: SST 2.0	m2	98,7000
61	(z.VII) Gruntowanie podłoży preparatami - powierzchnie pionowe ( ŚCIANY I SUFITY) Nr ST: SST 12.0	m2	290,9535
62	Dwukrotne malowanie farbami emulsyjnymi powierzchni wewnętrznych - płyt gipsowych spoinowanych szpachlowanych z gruntowaniem ( ŚCIANY I SUFITY) Nr ST: SST 12.0	m2	290,9500
63	Prace porządkowe Nr ST: SST 2.0	m2	50,0000
<b>1.4. Stolarka drzwiowa i okienna</b>			
64	Okna rozwierane i uchylno-rozwierana z PCV, z trzema szybami zespolonymi i nawiewnikami higrosterowanymi o pow. ponad 1.5 m2 wraz z obróbką	m2	17,958
65	Ościeżnice drzwiowe stalowe dla drzwi	szt.	3,000
66	Skrzydła drzwiowe wewnątrz lokalowe	m2	6,458
67	Drzwi zewnętrzne	m2	2,153
<b>2.0. ELEWACJA</b>			
<b>2.1. Izolacja ścian fundamentowych</b>			
68	Odsparowanie gruntu i przewóz taczkami na odległość do 10m, grunt kategorii IV -wykopy ścian fundamentowych	m3	16,666
69	Wykopy o ścianach pionowych o głębokości do 1.5 m w gruncie kat. III przy odkrywaniu odcinkami istniejących fundamentów Nr ST: SST 3.0	m3	16,6656
70	Odbicie tynków zewnętrznych z zaprawy cementowo-wapiennej na ścianach, filarach, pilastrach o powierzchni odbicia ponad 5 m2 Nr ST: SST 2.0	m2	20,8320
71	Przygotowanie i naprawa podłoża - oczyszczenie powierzchni muru Nr ST: SST 2.0	m2	20,8300
72	Tynki zewnętrzne cementowe kat. III wykonywane ręcznie na ścianach Tynki na pow.do 5 m2. - WYRÓWNANIE POWIERZCHNI ODKOPANYCH ŚCIAN - UZUPEŁNIENIE DUŻYCH UBYTKÓW Nr ST: SST 6.0	m2	15,0000



## Budynek użyteczności publicznej z salą wiejską

Nr	Podstawa, opis robót	Jm	Ilość
73	Isolacje przeciwwilgociowe powłokowe bitumiczne pionowe - wykonywane na zimno z emulsji asfaltowej - pierwsza warstwa - GRUNTOWANIE PODŁOŻA ZA POMOCĄ CIENKOWARSTWOWEJ POWŁOKI USZCZELNIAJĄCEJ Nr ST: SST 5.0	m2	20,8300
74	Isolacje przeciwwilgociowe powłokowe bitumiczne pionowe - wykonywane na zimno z past emulsyjnych asfaltowych gęstych - pierwsza warstwa - JEDNOKOMPONENTOWA BITUMICZNA POWŁOKA USZCZELNIAJĄCA Nr ST: SST 5.0 Krotność = 2	m2	20,8300
75	Isolacje cieplne i przeciwdźwiękowe z płyt styropianowych pionowe na zaprawie bez siatki. - Z POLISTYRENU EKSTRUDOWANEGO GR, 6 cm NA ŚCIANACH FUNDAMENTOWYCH Nr ST: SST 5.0	m2	20,8300
76	Zasypanie wykopów ziemią z ukopów z przerzutem ziemi na odległość do 3 m i ubiciem warstwami co 15 cm w gruncie kat. III - wykopy między rozporami Nr ST: SST 3.0	m3	16,6650
77	Zagęszczenie nasypów zagęszczarkami, grunt sypki kat.I-III	m3	16,660
<b>2.2. Izolacja ścian powyżej terenu</b>			
78	Zabezpieczenie stolarki osłoną z folii - założenie Nr ST: SST 1.0	m2	20,1100
79	Przygotowanie podłoża pod ocieplenie - oczyszczenie mechaniczne i zmycie Nr ST: SST 6.0	m2	122,5589
80	Przygotowanie starego podłoża pod docieplenie metodą lekką-mokrą poprzez dwukrotne gruntowanie emulsją	m2	122,56
81	Ocieplenie budynków płytami styropianowymi gr.15 cm (lambda 0,035 W/mk) na ścianach metodą lekką-mokrą wraz z przygotowaniem podłoża i ręcznym wykonaniem wyprawy elewacyjnej	m2	122,560
82	Ocieplenie wnęk okiennych styropianem gr. 3cm (lambda 0,035 W/mK) metodą lekką-mokrą wraz z przygotowaniem podłoża i ręcznym wykonaniem wyprawy elewacyjnej	m2	16,780
83	Ochrona narożników wypukłych przy użyciu profilu narożnikowego- OKNA Nr ST: SST 6.0	m	44,6000
84	Malowanie elewacji	m2	122,560
85	Dostawa i montaż wycieraczki gumowej	m2	1,500
86	Rusztowania zewnętrzne rurowe o wys.do 10 m wraz z czasem pracy	m2	123,740
87	Obróbki przy szerokości w rozwinięciu do 25 cm z blachy z cynku - PARAPETY Nr ST: SST 10.0	m2	6,4125
88	Czasowy demontaż i ponowny montaż instalacji odgromowej Nr ST: SST 1.0	m	31,2800
89	Zabezpieczenie stolarki osłoną z folii - usunięcie Nr ST: SST 1.0	m2	20,1100
<b>2.3. Daszek nad wejściem</b>			
90	Daszek wejściowy na konstrukcji aluminiowej z poliwęglanu	kpl	1,00
<b>3.0. ZAGOSPODAROWANIE TERENU</b>			
<b>3.1. Nawierzchnie nieutwardzone</b>			
91	Odszparanie gruntu i przewóz taczkami na odległość do 10m, grunt kategorii III	m3	4,14
92	Zebranie i złożenie zanieczyszczeń w przyzmy	m3	4,140
93	Ręczne przekopanie gleby na terenie płaskim niezadarnionym w gruncie kategorii III	m2	20,70
94	Ręczne rozrzucenie ziemi żyznej lub kompostowej o grubości warstwy 2cm na terenie płaskim	ha	0,02
95	Dodatek za każdy 1cm grubości warstwy ziemi żyznej lub kompostowej ponad 2cm ręcznie rozrzuconej na terenie płaskim Krotność = 13	ha	0,02
96	Ręczne wykonanie trawników dywanowych siewem z nawożeniem w gruncie kategorii III		

## Budynek użyteczności publicznej z salą wiejską

Nr	Podstawa, opis robót	Jm	Ilość
		m2	20,70
97	Ręczny wysiew nawozów mineralnych	ha	0,02
98	Sadzenie drzew i krzewów iglastych na terenie płaskim w gruncie kategorii III o średnicy / głębokości dołów 0,7m z zaprawą dołów	szt	10,00
<b>3.2. Nawierzchnie utwardzone</b>			
99	Odspajanie gruntu i przewóz taczkami na odległość do 10m, grunt kategorii III	m3	19,11
100	Rowki w gruncie kategorii III-IV o wymiarach 20x20cm pod krawężniki i ławy krawężnikowe	m	24,75
101	Obrzeża betonowe o wymiarach 20x6 cm na podsypce piaskowej z wypełnieniem spoin zaprawą cementową Nr ST: SST 3.0	m	23,250
102	Podbudowa betonowa z dylatacją - grubość warstwy po zagęszczeniu 12 cm Nr ST: SST 3.0	m2	63,700
103	Nawierzchnie z kostki brukowej betonowej grubość 8 cm na podsypce cementowo-piaskowej - kostka z odzysku Nr ST: SST 3.0	m2	63,700
<b>3.3. Elementy małej architektury</b>			
104	Ławki 50x160cm	szt	3,00
105	Stojak na rowery 58x210cm	szt	1,00
106	Kosz na śmieci h=100cm poj. 35L	szt	1,00

## Budynek użyteczności publicznej z salą wiejską

Nr	Opis robót	Jm	Ilość	Cena	Wartość
	<b>1. ROBOTY BUDOWLANE</b>				
	<b>1.1. Prace rozbiórkowe</b>				
1	Wykucie z muru okien o powierzchni do 2m2	szt	3,000		
2	Wykucie z muru ościeżnic o powierzchni ponad 2m2	m2	14,718		
3	Wykucie z muru podokienników betonowych z lastryko	m	13,970		
4	Wykucie z muru ościeżnic stalowych o powierzchni do 2m2	szt	6,000		
5	Rozebranie ścian wykonanych z cegieł na zaprawie cementowo-wapiennej	m3	1,872		
6	Rozebranie ścian wykonanych z cegieł na zaprawie cementowo-wapiennej - poszerzenie otworów drzwiowych	m3	0,143		
7	Rozebranie wykładziny ściennej z płytek	m2	41,280		
8	Rozebranie posadzek z płytek z kamieni sztucznych na zaprawie cementowej	m2	98,530		
9	Zerwanie posadzki cementowej	m2	98,530		
10	Wykucie bruzd poziomych o głębokości i szerokości 1/2x1 cegła w ścianach z cegieł na zaprawie cementowo-wapiennej	m	2,800		
11	Mechaniczna rozbiórka elementów konstrukcji betonowych niezbrojonych o grubości do 15cm	m3	14,780		
12	Wykopy nieumocnione o ścianach pionowych wykonywane wewnątrz budynku	m3	29,583		
13	Usunięcie z budynku gruzu i ziemi bez względu na kategorię z parteru	m3	49,265		
14	Demontaż urządzeń sanitarnych - zlewu kuchennego	kpl	1,000		
15	Demontaż urządzeń sanitarnych - umywalki	kpl	1,000		
16	Demontaż urządzeń sanitarnych - ustępu z miską fajansową	kpl	1,000		
17	Rozbiórka rynny z blachy nie nadającej się do użytku	m	24,92		
18	Rozbiórka rur spustowych z blachy nie nadającej się do użytku	m	12,56		
19	Wywiezienie gruzu z terenu rozbiórki ładowanego koparko-ładowarką na samochody samowładowcze przy obsłudze 3 samochodów na zmianę roboczą i mechaniczne wyładowanie	m3	21,677		
20	Demontaż podejścia odpływowego z rur żeliwnych średnicy 100mm	szt	2,000		
21	Transport gruzu z terenu rozbiórki samochodem ciężarowym na odległość 1km mechanicznie ładowanego i wyładowanego	m3	29,583		
22	Transport gruzu z terenu rozbiórki samochodem ciężarowym na odległość 1km mechanicznie ładowanego i wyładowanego - nakłady uzupełniające na każdy dalszy rozpoczęty km ponad 1km odległości Krotność = 10	m3	29,583		
23	Wywiezienie ziemi samochodami samowładowczymi na odległość do 1km, grunt kategorii III	m3	27,588		
24	Wywiezienie ziemi samochodami samowładowczymi - na każdy następny 1km ponad 1km Krotność = 10	m3	27,588		
25	Koszt utylizacji gruzu	m3	29,583		
26	Koszt utylizacji ziemi	m3	27,588		
	<b>1.2. Podłóża i posadzki</b>				
27	Podkłady z ubitych materiałów sypkich w budownictwie mieszkaniowym i użyteczności publicznej na podłożu gruntowym - warstwa 20 cm Nr ST: SST 4.0	m3	19,706		
28	Zagęszczenie nasypów zagęszczarkami, grunt sypki kat.I-III	m3	19,706		
29	Podkłady betonowe na podłożu gruntowym z zastosowaniem pompy do betonu na samochodzie. - warstwa 10 cm - Beton C8/10 Nr ST: SST 4.0	m3	9,853		
30	Izolacja pozioma podposadzkowa przeciwwilgociowa i przeciwwodna z folii polietylenowej szerokiej - gr. 0,5mm	m2	98,530		
31	Izolacje poziome na wierzchu konstrukcji jednowarstwowe z płyt styropianowych na sucho - gr. 10cm	m2	98,530		
32	Izolacja pozioma podposadzkowa przeciwwilgociowa i przeciwwodna z folii polietylenowej szerokiej - gr. 0,3mm	m2	98,530		
33	Warstwy wyrównawcze pod posadzki z jastrychu cementowego o gr. 35 mm z zatarciem na gładko Nr ST: SST 4.0	m2	98,530		
34	Warstwy wyrównawcze pod posadzki - dodatek za zmianę grubości o 10 mm Nr ST: SST 4.0 Krotność = 1,5	m2	98,530		
35	Posadzki cementowe wraz z cokolikami - dopłata za zbrojenie siatką stalową podkładu cementowego. Nr ST: SST 4.0	m2	98,530		
36	Izolacje przeciwwilgociowe i przeciwwodne wykonanie izolacji przy użyciu powłoki uszczelniającej. Gruntowanie podłoża - IZOLACJA W POMIESZCZENIACH MOKRYCH Nr ST: SST 4.0	m2	12,827		
37	Izolacja poziomych szczelin dylatacyjnych taśmą uszczelniającą	m	16,230		
38	Uszczelnienie masą - folia w płynie powierzchni poziomych	m2	15,262		
39	(z.VI) Posadzki wielobarwne z płytek kamionkowych GRES o wym. 30x30 cm na zaprawie klejowej o grub.warstwy 5 mm w pomieszczeniach o pow.do 10 m2 Nr ST: SST 4.0	m2	98,770		
40	(z.VI) Cokoliki z płytek kamionkowych GRES o wym. 10x20 cm na zaprawie klejowej w pomieszczeniach o pow.do 10 m2 Nr ST: SST 4.0	m	151,876		

## Budynek użyteczności publicznej z salą wiejską

Nr	Opis robót	Jm	Ilość	Cena	Wartość
<b>1.3. Tynki, okładziny ściennie, sufity podwieszane i malowanie</b>					
<b>1.3.1. Tynki</b>					
41	Odbicie tynków wewnętrznych o powierzchni do 5m2 na ścianach, filarach, pilastrach z zaprawy cementowo-wapiennej	m2	20,000		
42	Uzupełnienie tynków wewnętrznych zwykłych kategorii III z zaprawy cementowo-wapiennej o powierzchni w jednym miejscu do 2m2 na ścianach płaskich i słupach prostokątnych na podłożach z betonów żwirowych, zagruntowanych siatek, płyt wiórowo-cementowych	m2	20,000		
43	Wykonanie przesklepień otworów w ścianach z cegieł - dostarczenie i obsadzenie belek stalowych do I NP 180 mm - Nadproża z lelek stalowych C120 -poszerzenie otworów drzwiowych. Nr ST: SST 7.0	m	3,0000		
44	Okładanie (szpałdowanie) ścian i słupów żelbetowych lub stalowych cegłami grubości 1/4 ceg. - wyszpałdowanie nadproży Nr ST: SST 7.0	m2	2,3400		
45	Umocowanie siatki 'Rabitz'a na stopkach belek Nr ST: SST 7.0	m	3,0000		
46	Naprawienie uszkodzonych w murze cegieł w ilości do 5 szt. Nr ST: SST 7.0	szt.	5,0000		
47	Wykonanie tynków zwykłych wewnętrznych kat.III z zaprawy cem.-wap. na ościeżach z cegły, pustaków ceramicznych, betonu o szer. do 25 cm - OBSADZENIE DRZWI Nr ST: SST 11.0	m	20,0000		
48	Przetarcie istniejących tynków wewnętrznych z zeszkobaniem farby lub zdzieraniem tapet na ścianach	m2	190,798		
<b>1.3.2. Zabezpieczenie pęknięć i rys w ścianach</b>					
49	Wykucie starych spoin z oczyszczeniem murów z cegły ceramicznej Nr ST: SST 7.0	m2	4,0000		
50	Oczyszczenie ściernie lub chemiczne wykutych spoin - mury gładkie Nr ST: SST 7.0	m2	4,0000		
51	Przygotowanie i montaż zbrojenia z prętów stalowych gładkich lub żebrowanych o średnicy do 8 mm - osadzenie w spoinach muru Nr ST: SST 7.0	kg	8,4400		
52	Spoinowanie murów - mury gładkie Nr ST: SST 7.0	m2	4,0000		
<b>1.3.3. Sufit</b>					
53	Izolacja pozioma podposadzkowa przeciwwilgociowa i przeciwwodna z folii polietylenowej szerokiej - gr. 0,3mm - na suficie	m2	98,530		
54	Sufit z płyt gipsowo-kartonowych, na jednopoziomowej konstrukcji metalowej - dwuwarstwowy na ruszcie o rozstawie 30 cm Nr ST: SST 13.0	m2	85,8900		
55	Sufit z płyt gipsowo-kartonowych, na jednopoziomowej konstrukcji metalowej - dwuwarstwowy na ruszcie o rozstawie 30 cm - POMIESZCZENIA MOKRE Nr ST: SST 13.0	m2	12,8100		
56	Izolacje cieplne i przeciwdźwiękowe z wełny mineralnej poziome z płyt układanych na sucho - jedna warstwa 20 cm -0,036 Nr ST: SST 8.0	m2	98,7000		
57	Okładziny ściennie i obudowy na szkielecie metalowym pojedynczym, z wypełnieniem wełną mineralną, profil CW 50, pokrycie dwukrotne - OBUDOWA KANAŁÓW WENTYLACYJNYCH Nr ST: SST 13.0	m2	21,504		
<b>1.3.4. Glazura</b>					
58	(z.VII) Gruntowanie podłoży preparatami - powierzchnie pionowe Nr ST: SST 12.0	m2	25,3530		
59	Licowanie ścian płytkami o wymiarach 30x30 cm na klej metodą kombinowaną Nr ST: SST 12.0	m2	25,3500		
<b>1.3.5. Prace malarskie</b>					
60	Zabezpieczenie okien i podłóg folią Nr ST: SST 2.0	m2	98,7000		
61	(z.VII) Gruntowanie podłoży preparatami - powierzchnie pionowe ( ŚCIANY I SUFITY) Nr ST: SST 12.0	m2	290,9535		
62	Dwukrotne malowanie farbami emulsyjnymi powierzchni wewnętrznych - płyt gipsowych spoinowanych szpachlowanych z gruntowaniem ( ŚCIANY I SUFITY) Nr ST: SST 12.0	m2	290,9500		
63	Prace porządkowe Nr ST: SST 2.0	m2	50,0000		
<b>1.4. Stolarka drzwiowa i okienna</b>					
64	Okna rozwierane i uchylno-rozwierana z PCV, z trzema szybami zespolonymi i nawiewnikami higrosterowanymi o pow. ponad 1.5 m2 wraz z obróbką	m2	17,958		
65	Ościeżnice drzwiowe stalowe dla drzwi	szt.	3,000		
66	Skrzydła drzwiowe wewnątrz lokalowe	m2	6,458		
67	Drzwi zewnętrzne	m2	2,153		
<b>2.0. ELEWACJA</b>					
<b>2.1. Izolacja ścian fundamentowych</b>					

## Budynek użyteczności publicznej z salą wiejską

Nr	Opis robót	Jm	Ilość	Cena	Wartość
68	Odszpanie gruntu i przewóz taczkami na odległość do 10m, grunt kategorii IV -wykopy ścian fundamentowych	m3	16,666		
69	Wykopy o ścianach pionowych o głębokości do 1.5 m w gruncie kat. III przy odkrywaniu odcinkami istniejących fundamentów Nr ST: SST 3.0	m3	16,6656		
70	Odbicie tynków zewnętrznych z zaprawy cementowo-wapiennej na ścianach, filarach, pilastrach o powierzchni odbicia ponad 5 m2 Nr ST: SST 2.0	m2	20,8320		
71	Przygotowanie i naprawa podłoża - oczyszczenie powierzchni muru Nr ST: SST 2.0	m2	20,8300		
72	Tynki zewnętrzne cementowe kat. III wykonywane ręcznie na ścianach Tynki na pow.do 5 m2. - WYRÓWNIANIE POWIERZCHNI ODKOPANYCH ŚCIAN - UZUPEŁNIENIE DUŻYCH UBYTKÓW Nr ST: SST 6.0	m2	15,0000		
73	Izolacje przeciwwilgociowe powłokowe bitumiczne pionowe - wykonywane na zimno z emulsji asfaltowej - pierwsza warstwa - GRUNTOWANIE PODŁOŻA ZA POMOCĄ CIEŃKOWARSTWOWEJ POWŁOKI USZCZELNIAJĄCEJ Nr ST: SST 5.0	m2	20,8300		
74	Izolacje przeciwwilgociowe powłokowe bitumiczne pionowe - wykonywane na zimno z past emulsyjnych asfaltowych gęstych - pierwsza warstwa - JEDNOKOMPONENTOWA BITUMICZNA POWŁOKA USZCZELNIAJĄCA Nr ST: SST 5.0 Krotność = 2	m2	20,8300		
75	Izolacje cieplne i przeciwdźwiękowe z płyt styropianowych pionowe na zaprawie bez siatki. - Z POLISTYRENU EKSTRUDOWANEGO GR, 6 cm NA ŚCIANACH FUNDAMENTOWYCH Nr ST: SST 5.0	m2	20,8300		
76	Zasypanie wykopów ziemią z ukopów z przerzutem ziemi na odległość do 3 m i ubiciem warstwami co 15 cm w gruncie kat. III - wykopy między rozporami Nr ST: SST 3.0	m3	16,6650		
77	Zagęszczenie nasypów zagęszczarkami, grunt sypki kat.I-III	m3	16,660		
<b>2.2. Izolacja ścian powyżej terenu</b>					
78	Zabezpieczenie stolarki osłoną z folii - założenie Nr ST: SST 1.0	m2	20,1100		
79	Przygotowanie podłoża pod ocieplenie - oczyszczenie mechaniczne i zmycie Nr ST: SST 6.0	m2	122,5589		
80	Przygotowanie starego podłoża pod docieplenie metodą lekką-mokrą poprzez dwukrotne gruntowanie emulsją	m2	122,56		
81	Ocieplenie budynków płytami styropianowymi gr.15 cm (lambda 0,035 W/mk) na ścianach metodą lekką-mokrą wraz z przygotowaniem podłoża i ręcznym wykonaniem wyprawy elewacyjnej	m2	122,560		
82	Ocieplenie wnęk okiennych styropianem gr. 3cm (lambda 0,035 W/mK) metodą lekką-mokrą wraz z przygotowaniem podłoża i ręcznym wykonaniem wyprawy elewacyjnej	m2	16,780		
83	Ochrona narożników wypukłych przy użyciu profilu narożnikowego- OKNA Nr ST: SST 6.0	m	44,6000		
84	Malowanie elewacji	m2	122,560		
85	Dostawa i montaż wycieraczki gumowej	m2	1,500		
86	Rusztowania zewnętrzne rurowe o wys.do 10 m wraz z czasem pracy	m2	123,740		
87	Obróbki przy szerokości w rozwinięciu do 25 cm z blachy z cynku - PARAPETY Nr ST: SST 10.0	m2	6,4125		
88	Czasowy demontaż i ponowny montaż instalacji odgromowej Nr ST: SST 1.0	m	31,2800		
89	Zabezpieczenie stolarki osłoną z folii - usunięcie Nr ST: SST 1.0	m2	20,1100		
<b>2.3. Daszek nad wejściem</b>					
90	Daszek wejściowy na konstrukcji aluminiowej z poliwęglanu	kpl	1,00		
<b>3.0. ZAGOSPODAROWANIE TERENU</b>					
<b>3.1. Nawierzchnie nieutwardzone</b>					
91	Odszpanie gruntu i przewóz taczkami na odległość do 10m, grunt kategorii III	m3	4,14		
92	Zebranie i złożenie zanieczyszczeń w przyzmy	m3	4,140		
93	Ręczne przekopanie gleby na terenie płaskim niezadarnionym w gruncie kategorii III	m2	20,70		
94	Ręczne rozrzucenie ziemi żyznej lub kompostowej o grubości warstwy 2cm na terenie płaskim	ha	0,02		
95	Dodatek za każdy 1cm grubości warstwy ziemi żyznej lub kompostowej ponad 2cm ręcznie rozrzuconej na terenie płaskim Krotność = 13	ha	0,02		
96	Ręczne wykonanie trawników dywanowych siewem z nawożeniem w gruncie kategorii III	m2	20,70		
97	Ręczny wysiew nawozów mineralnych	ha	0,02		
98	Sadzenie drzew i krzewów iglastych na terenie płaskim w gruncie kategorii III o średnicy / głębokości dołów 0,7m z zaprawą dołów	szt	10,00		
<b>3.2. Nawierzchnie utwardzone</b>					
99	Odszpanie gruntu i przewóz taczkami na odległość do 10m, grunt kategorii III	m3	19,11		
100	Rowki w gruncie kategorii III-IV o wymiarach 20x20cm pod krawężniki i ławy krawężnikowe	m	24,75		

Budynek użyteczności publicznej z salą wiejską

Nr	Opis robót	Jm	Ilość	Cena	Wartość
101	Obrzeża betonowe o wymiarach 20x6 cm na podsypce piaskowej z wypełnieniem spoin zaprawą cementową Nr ST: SST 3.0	m	23,250		
102	Podbudowa betonowa z dylatacją - grubość warstwy po zagęszczeniu 12 cm Nr ST: SST 3.0	m2	63,700		
103	Nawierzchnie z kostki brukowej betonowej grubość 8 cm na podsypce cementowo-piaskowej - kostka z odzysku Nr ST: SST 3.0	m2	63,700		
<b>3.3. Elementy małej architektury</b>					
104	Ławki 50x160cm	szt	3,00		
105	Stojak na rowery 58x210cm	szt	1,00		
106	Kosz na śmieci h=100cm poj. 35L	szt	1,00		

Budynek użyteczności publicznej z salą wiejską

Nr	Opis robót	Wartość
1.	<b>ROBOTY BUDOWLANE</b>	
1.1.	Prace rozbiórkowe	
1.2.	Podłoga i posadzki	
1.3.	Tynki, okładziny ścienne, sufity podwieszane i malowanie	
1.3.1.	Tynki	
1.3.2.	Zabezpieczenie pęknięć i rys w ścianach	
1.3.3.	Sufit	
1.3.4.	Glazura	
1.3.5.	Prace malarskie	
1.4.	Stolarka drzwiowa i okienna	
2.0.	<b>ELEWACJA</b>	
2.1.	Izolacja ścian fundamentowych	
2.2.	Izolacja ścian powyżej terenu	
2.3.	Daszek nad wejściem	
3.0.	<b>ZAGOSPODAROWANIE TERENU</b>	
3.1.	Nawierzchnie nieutwardzone	
3.2.	Nawierzchnie utwardzone	
3.3.	Elementy małej architektury	
	<b>Razem</b>	

---

Wartość kosztorysowa

---

Słownie:

---

## **Przedmiar robót**

Branża Sanitarna

Obiekt Budynek użyteczności publicznej z salą wiejską  
Budowa Żelimucha 9a, 78-200 Białogard jed. ewid. Gmina Białogard dz. nr 99/4, obr. 0022 Żelimucha  
Inwestor Gmina Białogard ul. Wileńska 8, 78-200 Białogard

---

Sporządził mgr inż. Andrzej Konon

---

Koszalin 23-07-2019



## Budynek użyteczności publicznej z salą wiejską

Nr	Podstawa	Opis robót	Jm	Ilość
<b>1.0. Instalacja wewnętrzna wodociągowa</b>				
1	KNR 2-01 0218/02 wyd.IV 1996	Wykopy oraz przekopy w gruncie kategorii III wykonywane na odkład koparkami podsiębiernymi o pojemności łyzki 0,60m <sup>3</sup>  rury fi 32 0,45*0,80*1,52	m3	0,55
			razem	m3
				0,55
2	KNNR 1 0608/01 wyd.I 2000	Wykonanie podsypki filtracyjnej w gotowym wykopie z przygotowaniem kruszywa vgr. 15cm  rury fi 32 0,45*0,15*1,52	m3	0,10
			razem	m3
				0,10
3	KNR 201 0236/01 IZOiEPB ORGBUD W-wa	Zagęszczenie zasypki	m3	0,240
4	KNNR 4 1009/03 wyd.I 2000	Rurociągi z rur polietylenowych (PE,PEHD) o średnicy zewnętrznej 32mm - PEde32x2,0  rury fi 32 1,52	m	1,52
			razem	m
				1,52
5	KNNR 4 1010/03 wyd.I 2000	Połączenia rur polietylenowych, ciśnieniowych PE, PEHD o średnicy zewnętrznej rur 32mm metodą zgrzewania czołowego	złącze	1,00
6		Podłoża pod kanały z materiałów sypkich o grubości 10cm - obsypka 0,45*(3,52)	m2	1,584
			razem	m2
				1,584
7	KNR 2-18 0501/02 wyd.V 1994	Podłoża pod kanały z materiałów sypkich o grubości 15cm - zasypka  0,45*(3,52)	m2	1,584
			razem	m2
				1,584
8	KNR 2-15 0409/04 ORGBUD wyd.II 1985 biuletyny do 9 1996	Zawór antyskażeniowy EA DN 25 mm zwrotny	szt.	1,000
9	KNR 2-15 0119/01 ORGBUD wyd.II 1985 biuletyny do 9 1996	Wodomierz Itron DN 15	szt.	1,000
10	KNR 2-15 0108/04 ORGBUD wyd.II 1985 biuletyny do 9 1996	Dodatkowe nakłady na wykonanie obustronnych podejść o śr. 32 mm do wodomierzy skrzydełkowych -konsola	kpl.	1,000
11	KNR-W 4-01 0335/10 Wacetob wyd.III 2000	Przebicie otworów w ścianach z cegieł grubości 1 1/2 cegły na zaprawie cementowo-wapiennej	szt	3,000
12	KNR-W 4-01 0341/01 Wacetob wyd.III 2000	Wykucie bruzd pionowych o głębokości i szerokości 1/4x1/2 cegły w ścianach z cegieł na zaprawie cementowo-wapiennej  2,51*2+1,50	m	6,520
			razem	m
				6,520
13	KNR 0-13 0128/01 wyd.I 1996	Rurociągi z rur PE o średnicy 16mm łączonych metodą mechaniczną na ścianach budynków niemieszkalnych  6,52	m	6,520
			razem	m
				6,520

## Budynek użyteczności publicznej z salą wiejską

Nr	Podstawa	Opis robót	Jm	Ilość
14	KNR 0-13 0128/01 wyd.I 1996	Rurociągi z rur PE o średnicy 20mm łączonych metodą mechaniczną na ścianach budynków niemieszkalnych  6,52	m	6,520
		razem	m	6,520
15	KNR-W 2-15 0116.1/01 Wacetob wyd.I 1998	Dodatki za podejścia dopływowe, w rurociągach z polipropylenu do zaworów czerpalnych, baterii, mieszaczy, hydrantów itp., o połączeniu sztywnym, o średnicy zewnętrznej 20mm	szt	6,000
16	KNR-W 2-15 0116.1/07 Wacetob wyd.I 1998	Dodatki za podejścia dopływowe, w rurociągach z polipropylenu do zaworów czerpalnych, baterii, płuczek, o połączeniu z tworzywa, o średnicy zewnętrznej 16mm	szt	3,000
17	KNZ 15 0125/03	Montaż otulin termoizolacyjnych STEINONORM 300 typ MIPS grubości 30mm rurociągów o średnicy 15mm	m	6,52
18	KNZ 15 0126/03	Montaż otulin termoizolacyjnych STEINONORM 300 typ MIPS grubości 30mm rurociągów o średnicy 20mm	m	6,52
19	KNR-W 2-18 0705/01 Wacetob wyd.I 1997	Próba pneumatyczna szczelności sieci wodociągowych z rur	próba	1,000
		<b>2.0. Instalacja wodno-kanalizacyjna wewnętrzna</b>		
		<b>2.1. Instalacja kanalizacyjna</b>		
20	KNNR 3 0303/02 wyd.I 2000	Przebicia w ścianach z cegły na zaprawie cementowej	m3	0,650
21	KNR-W 4-01 0341/01 Wacetob wyd.III 2000	Wykucie bruzd pionowych o głębokości i szerokości 1/4x1/2 cegły w ścianach z cegieł na zaprawie cementowo-wapiennej  2,51*2+1,50	m	6,520
		razem	m	6,520
22	KNR-W 2-15 0203/04 Wacetob wyd.I 1998	Rurociągi z PCW kanalizacyjne w gotowych wykopach, wewnątrz budynków, o połączeniach wciskowych, o średnicy 160mm  1,0	m	1,000
		razem	m	1,000
23	KNR-W 2-15 0203/03 Wacetob wyd.I 1998	Rurociągi z PCW kanalizacyjne w gotowych wykopach, wewnątrz budynków, o połączeniach wciskowych, o średnicy 110mm  2,52+2,57+1,0	m	6,090
		razem	m	6,090
24	KNR-W 2-15 0203/01 Wacetob wyd.I 1998	Rurociągi z PCW kanalizacyjne w gotowych wykopach, wewnątrz budynków, o połączeniach wciskowych, o średnicy 50mm  1,0*3+0,50*3	m	4,500
		razem	m	4,500
25	KNR-W 2-15 0216/01 Wacetob wyd.I 1998	Wpusty podłogowy z rusztem do zabydowy 100x100mm z flanszą	szt	2,000
26	KNR-W 2-15 0222/02 Wacetob wyd.I 1998	Czyszczaiki kanalizacyjne z PCW o połączeniu wciskowym, o średnicy 110mm	szt	1,000
27	KNR-W 2-15 0213/07 Wacetob wyd.I 1998	Rury wywiewne z PCW o połączeniu klejonym, o średnicy 110	szt	1,000

## Budynek użyteczności publicznej z salą wiejską

Nr	Podstawa	Opis robót	Jm	Ilość
28	KNR-W 4-01 0328/03 Wacetob wyd.III 2000	Zamurowanie bruzd pionowych o szerokości 1/2 cegły	m	6,520
29	KNR-W 2-15 0211/03 Wacetob wyd.I 1998	Dodatki za wykonanie podejść odpływowych z PCW o połączeniach wciskowych, o średnicy 110mm	podejście	1,000
30	KNR-W 2-15 0211/01 Wacetob wyd.I 1998	Dodatki za wykonanie podejść odpływowych z PCW o połączeniach wciskowych, o średnicy 50mm	podejście	2,000
31	KNR-W 2-15 0230/02 Wacetob wyd.I 1998	Umywalki pojedyncze porcelanowe z syfonem gruszkowym dla osób niepełnosprawnych	kpl	1,000
32	KNR-W 2-15 0230/05 Wacetob wyd.I 1998	Postument porcelanowy do umywalk	kpl	1,000
33	KNR-W 2-15 0233/03 Wacetob wyd.I 1998	Ustępy z płuczką ustępową dla niepełnosprawnych	kpl	1,000
34	KNR-W 2-15 0229/05 Wacetob wyd.I 1998	Zlewozmywak żeliwny, z blachy lub z tworzywa sztucznego na szafce	szt	1,000
35	Kalkulacja indywidualna	Montaż elektrycznego podgrzewacza wody 50dm <sup>3</sup> - Kospel OSV SLIM 2 kW	szt	1,000
36	KNNR 4 0130/01 wyd.I 2000	Zawory kulowe o średnicy nominalnej 15mm instalacji wodociągowych z rur stalowych	szt	4,00
37	KNNR 4 0130/03 wyd.I 2000	Zawory kulowe o średnicy nominalnej 25mm instalacji wodociągowych z rur stalowych	szt	1,00
38	Kalkulacja indywidualna	Elementy łazienkowe dla osób niepełnosprawnych	szt	4,000
39	Kalkulacja indywidualna	Wentylatory z rurą wywiewną	szt	1,000

## Budynek użyteczności publicznej z salą wiejską

Nr	Podstawa, opis robót	Jm	Ilość	Cena	Wartość
<b>1.0. Instalacja wewnętrzna wodociągowa</b>					
1	KNR 2-01 0218/02 wyd.IV 1996 Wykopy oraz przekopy w gruncie kategorii III wykonywane na odkład koparkami podsiębiernymi o pojemności łyzki 0,60m <sup>3</sup>	m <sup>3</sup>	0,55		
2	KNNR 1 0608/01 wyd.I 2000 Wykonanie podsypki filtracyjnej w gotowym wykopie z przygotowaniem kruszywawgr. 15cm	m <sup>3</sup>	0,10		
3	KNR 201 0236/01 IZOiEPB ORGBUD W-wa Zagęszczenie zasypki	m <sup>3</sup>	0,240		
4	KNNR 4 1009/03 wyd.I 2000 Rurociągi z rur polietylenowych (PE,PEHD) o średnicy zewnętrznej 32mm - PEde32x2,0	m	1,52		
5	KNNR 4 1010/03 wyd.I 2000 Połączenia rur polietylenowych, ciśnieniowych PE, PEHD o średnicy zewnętrznej rur 32mm metodą zgrzewania czolowego	złącze	1,00		
6	Podłoża pod kanały z materiałów sypkich o grubości 10cm - obsypka	m <sup>2</sup>	1,584		
7	KNR 2-18 0501/02 wyd.V 1994 Podłoża pod kanały z materiałów sypkich o grubości 15cm - zasypka	m <sup>2</sup>	1,584		
8	KNR 2-15 0409/04 ORGBUD wyd.II 1985 biuletyny do 9 1996 Zawór antyskażeniowy EA DN 25 mm zwrotny	szt.	1,000		
9	KNR 2-15 0119/01 ORGBUD wyd.II 1985 biuletyny do 9 1996 Wodomierz Itron DN 15	szt.	1,000		
10	KNR 2-15 0108/04 ORGBUD wyd.II 1985 biuletyny do 9 1996 Dodatkowe nakłady na wykonanie obustronnych podejść o śr. 32 mm do wodomierzy skrzydełkowych -konsola	kpl.	1,000		
11	KNR-W 4-01 0335/10 Wacetob wyd.III 2000 Przebicie otworów w ścianach z cegieł grubości 1 1/2 cegły na zaprawie cementowo-wapiennej	szt	3,000		
12	KNR-W 4-01 0341/01 Wacetob wyd.III 2000 Wykucie bruzd pionowych o głębokości i szerokości 1/4x1/2 cegły w ścianach z cegieł na zaprawie cementowo-wapiennej	m	6,520		
13	KNR 0-13 0128/01 wyd.I 1996 Rurociągi z rur PE o średnicy 16mm łączonych metodą mechaniczną na ścianach budynków niemieszkalnych	m	6,520		
14	KNR 0-13 0128/01 wyd.I 1996 Rurociągi z rur PE o średnicy 20mm łączonych metodą mechaniczną na ścianach budynków niemieszkalnych	m	6,520		
15	KNR-W 2-15 0116.1/01 Wacetob wyd.I 1998 Dodatki za podejścia dopływowe, w rurociągach z polipropylenu do zaworów czerpalnych, baterii, mieszaczy, hydrantów itp., o połączeniu sztywnym, o średnicy zewnętrznej 20mm	szt	6,000		
16	KNR-W 2-15 0116.1/07 Wacetob wyd.I 1998 Dodatki za podejścia dopływowe, w rurociągach z polipropylenu do zaworów czerpalnych, baterii, płuczek, o połączeniu z tworzywa, o średnicy zewnętrznej 16mm	szt	3,000		
17	KNZ 15 0125/03 Montaż otulin termoizolacyjnych STEINONORM 300 typ MIPS grubości 30mm rurociągów o średnicy 15mm	m	6,52		
18	KNZ 15 0126/03 Montaż otulin termoizolacyjnych STEINONORM 300 typ MIPS grubości 30mm rurociągów o średnicy 20mm	m	6,52		
19	KNR-W 2-18 0705/01 Wacetob wyd.I 1997 Próba pneumatyczna szczelności sieci wodociągowych z rur	próba	1,000		
<b>2.0. Instalacja wodno-kanalizacyjna wewnętrzna</b>					
<b>2.1. Instalacja kanalizacyjna</b>					
20	KNNR 3 0303/02 wyd.I 2000 Przebicia w ścianach z cegły na zaprawie cementowej	m <sup>3</sup>	0,650		
21	KNR-W 4-01 0341/01 Wacetob wyd.III 2000 Wykucie bruzd pionowych o głębokości i szerokości 1/4x1/2 cegły w ścianach z cegieł na zaprawie cementowo-wapiennej	m	6,520		
22	KNR-W 2-15 0203/04 Wacetob wyd.I 1998 Rurociągi z PCW kanalizacyjne w gotowych wykopach, wewnątrz budynków, o połączeniach wciskowych, o średnicy 160mm	m	1,000		
23	KNR-W 2-15 0203/03 Wacetob wyd.I 1998 Rurociągi z PCW kanalizacyjne w gotowych wykopach, wewnątrz budynków, o połączeniach wciskowych, o średnicy 110mm	m	6,090		
24	KNR-W 2-15 0203/01 Wacetob wyd.I 1998 Rurociągi z PCW kanalizacyjne w gotowych wykopach, wewnątrz budynków, o połączeniach wciskowych, o średnicy 50mm	m	4,500		
25	KNR-W 2-15 0216/01 Wacetob wyd.I 1998 Wpusty podłogowy z rusztem do zabydowy 100x100mm z flanszą	szt	2,000		
26	KNR-W 2-15 0222/02 Wacetob wyd.I 1998 Czyszczeniaki kanalizacyjne z PCW o połączeniu wciskowym, o średnicy 110mm	szt	1,000		
27	KNR-W 2-15 0213/07 Wacetob wyd.I 1998 Rury wywiewne z PCW o połączeniu klejonym, o średnicy 110	szt	1,000		
28	KNR-W 4-01 0328/03 Wacetob wyd.III 2000 Zamurowanie bruzd pionowych o szerokości 1/2 cegły	m	6,520		
29	KNR-W 2-15 0211/03 Wacetob wyd.I 1998 Dodatki za wykonanie podejść odpływowych z PCW o połączeniach wciskowych, o średnicy 110mm	podejść	1,000		
30	KNR-W 2-15 0211/01 Wacetob wyd.I 1998 Dodatki za wykonanie podejść odpływowych z PCW o połączeniach wciskowych, o średnicy 50mm	podejść	2,000		
31	KNR-W 2-15 0230/02 Wacetob wyd.I 1998 Umywalki pojedyncze porcelanowe z syfonem gruszkowym dla osób niepełnosprawnych	kpl	1,000		
32	KNR-W 2-15 0230/05 Wacetob wyd.I 1998 Postument porcelanowy do umywalk	kpl	1,000		
33	KNR-W 2-15 0233/03 Wacetob wyd.I 1998 Ustępy z płuczką ustępową dla niepełnosprawnych	kpl	1,000		
34	KNR-W 2-15 0229/05 Wacetob wyd.I 1998 Zlewozmywak żeliwny, z blachy lub z tworzywa sztucznego na szafce	szt	1,000		
35	Kalkulacja indywidualna Montaż elektrycznego podgrzewacza wody 50dm <sup>3</sup> - Kospel OSV SLIM 2 kW	szt	1,000		
36	KNNR 4 0130/01 wyd.I 2000 Zawory kulowe o średnicy nominalnej 15mm instalacji wodociągowych z rur stalowych	szt	4,00		

## Budynek użyteczności publicznej z salą wiejską

Nr	Podstawa, opis robót	Jm	Ilość	Cena	Wartość
37	KNNR 4 0130/03 wyd.I 2000 Zawory kulowe o średnicy nominalnej 25mm instalacji wodociągowych z rur stalowych	szt	1,00		
38	Kalkulacja indywidualna Elementy łazienkowe dla osób niepełnosprawnych	szt	4,000		
39	Kalkulacja indywidualna Wentylatory z rurąwywiewną	szt	1,000		
	Razem				



# **Przedmiar robót**

Branża Elektryczna

Obiekt Budynek użyteczności publicznej z salą wiejską  
Budowa Żelimucha 9a, 78-200 Białogard jed. ewid. Gmina Białogard dz. nr 99/4, obr. 0022 Żelimucha  
Inwestor Gmina Białogard ul. Wileńska 8, 78-200 Białogard

---

Sporządził mgr inż. Andrzej Konon

---

Koszalin 23-07-2019

## Budynek użyteczności publicznej z salą wiejską

Nr	Podstawa, opis robót	Jm	Ilość
<b>1.0. Instalacje elektryczne</b>			
<b>1.1 Rozdzielnice, wewnętrzne linie zasilające</b>			
1	KNNR 5 0404/03 Kancelaria Prezesa Rady Ministrów Dz.U. 114/2000 Montaż szafki elektrycznej z zabezpieczeniami i podlicznikami typu OSZ 40x60 na postumencie FE40-.SE	szt	1,000
2	KNNR 5 0404/03 Kancelaria Prezesa Rady Ministrów Dz.U. 114/2000 Montaż tablicy rozdzielczej elektrycznej TE	szt	1,000
3	KNNR 5 0101/08 Kancelaria Prezesa Rady Ministrów Dz.U. 114/2000 Układanie rur winidurowych o średnicy do 63mm pod tynkiem w gotowych bruzdach na podłożu innym niż betonowe . Rura inst PVC gładka sztyw. RL Max 22 - zasilenie TE 3,25	m	3,250
	razem	m	3,250
4	KNNR 5 0205/03 analogia Kancelaria Prezesa Rady Ministrów Dz.U. 114/2000 Układanie przewodów kabelkowych o łącznym przekroju żył do 30mm <sup>2</sup> pod tynkiem w gotowych bruzdach na podłożu innym niż betonowe przewód YDY 3x4mm <sup>2</sup> - zasilenie TE	m	3,250
5	KNNR 5 1201/03 Kancelaria Prezesa Rady Ministrów Dz.U. 114/2000 Osadzanie w ścianie lub stropie kołków kotwiących M6	szt	80,000
6	KNNR 5 1204/02 Kancelaria Prezesa Rady Ministrów Dz.U. 114/2000 Montaż końcówek kablowych o przekroju do 10mm <sup>2</sup> przez zaciskanie końcówka kablowa Kabl. 10 mm <sup>2</sup>	szt	12,000
<b>1.2. Instalacje oświetlenia i gniazd 230V</b>			
7	KNNR 5 0209/02 Kancelaria Prezesa Rady Ministrów Dz.U. 114/2000 Układanie przewodów kabelkowych o łącznym przekroju żył do 12,5mm <sup>2</sup> w gotowych korytkach i na drabinkach bez mocowania. Obwody gniazd 230VV. Przewód kabelkowy miedz YDY 3x2,5: 750V gniazdo zewnętrzne 9,20 zasilenie gniazda wc 1,17+0,42+4,50+2,67 zasil. kuchni 2,57+6,09+2,50+1,18 zasilenie gniad sala główna 9,08*2+8,76+2,50 zasil. podgrzewacza wody 12,34	m	9,200
		m	8,760
		m	12,340
		m	29,420
		m	12,340
	razem	m	72,060
8	KNNR 5 0209/01 Kancelaria Prezesa Rady Ministrów Dz.U. 114/2000 Układanie przewodów kabelkowych o łącznym przekroju żył do 7,5mm <sup>2</sup> w gotowych korytkach i na drabinkach bez mocowania. Przewód kabelkowy miedz YDY 3x1,5: 750V gniazdo zewnętrzne 9,20 zasilenie gniazda wc 1,17+0,42+4,50+2,67 zasil. kuchni 2,57+6,09+2,50+1,18 zasilenie gniad sala główna 9,08*2+8,76*2+2,50*5	m	9,200
		m	8,760
		m	12,340
		m	48,180
	razem	m	78,480
9	KNNR 5 0302/01 Kancelaria Prezesa Rady Ministrów Dz.U. 114/2000 Montaż puszek instalacyjnych pojedynczych podtynkowych o średnicy do 60mm - włączniki instalacyjne 6	szt	6,000
	razem	szt	6,000
10	KNNR 5 0302/02 Kancelaria Prezesa Rady Ministrów Dz.U. 114/2000 Montaż puszek instalacyjnych podwójnych podtynkowych o średnicy do 60mm parter 12	szt	12,000
	razem	szt	12,000
11	KNNR 5 0302/02 Kancelaria Prezesa Rady Ministrów Dz.U. 114/2000 Montaż puszek instalacyjnych podwójnych podtynkowych o średnicy do 60mm- szczelne 3	szt	3,000
	razem	szt	3,000
12	KNNR 5 0302/02 Kancelaria Prezesa Rady Ministrów Dz.U. 114/2000 Montaż puszek instalacyjnych podwójnych podtynkowych o średnicy do 60mm- szczelne - (podgrzewacz wody) 1	szt	1,000
	razem	szt	1,000
13	KNNR 5 0301/02 Kancelaria Prezesa Rady Ministrów Dz.U. 114/2000 Przygotowanie podłoża pod osprzęt instalacyjny - mocowanie osprzętu przez przykręcenie do kołków plastikowych osadzonych w cegle	szt	24,000
14	KNNR 5 0308/03 Kancelaria Prezesa Rady Ministrów Dz.U. 114/2000 Montaż gniazd instalacyjnych wtyczkowych ze stykiem ochronnym podtynkowych przelotowych podwójnych 2-biegunowych do 10A/2,5mm <sup>2</sup>	szt	6,000
15	KNNR 5 0308/03 Kancelaria Prezesa Rady Ministrów Dz.U. 114/2000 Montaż gniazd instalacyjnych wtyczkowych ze stykiem ochronnym podtynkowych przelotowych podwójnych 2-biegunowych do 10A/2,5mm <sup>2</sup>	szt	12,000
16	KNNR 5 0308/05 Kancelaria Prezesa Rady Ministrów Dz.U. 114/2000 Montaż gniazd instalacyjnych wtyczkowych ze stykiem ochronnym bryzgoszczelnych przykręcanych 2-biegunowych do 16A/2,5mm <sup>2</sup>	szt	4,000
17	KNNR 5 0306/03 Kancelaria Prezesa Rady Ministrów Dz.U. 114/2000 Montaż pod tynkiem w puszcze instalacyjnej łącznika świecznikowego , Przyciski inst. bistabilne IP20 w ramce	szt	6,000



## Budynek użyteczności publicznej z salą wiejską

Nr	Podstawa, opis robót	Jm	Ilość
18	KNNR 5 0306/02 Kancelaria Prezesa Rady Ministrów Dz.U. 114/2000 Montaż pod tynkiem w puszcze instalacyjnej przycisku 1-biegunowego Łączniki i przyciski jednob. pt w puszcze instal.Przyciski instal bistabilne IP 20 w ramce	szt	1,000
19	KNNR 5 0205/01 Kancelaria Prezesa Rady Ministrów Dz.U. 114/2000 Układanie przewodów kabelkowych o łącznym przekroju żył do 7,5mm <sup>2</sup> pod tynkiem w gotowych bruzdach na podłożu innym niż betonowe RG> ośw zew Przewód YDY 5x1,5; 750 V	m	20,000
20	KNR 5-08 0515/12 wyd.V 1993 Montaż na gotowym podłożu opraw świetłówkowych do oświetlenia pomieszczeń przemysłowych, z podłączeniem, pyłoodpornych w obudowie z tworzywa sztucznego bez odbłyśnika, przykręcanych końcowych 2x40W - Oprawa 2x36 IP44 ES-System z modułem awaryjnym 2h	szt	1,000
21	KNR 5-08 0504/07 wyd.V 1993 Montaż opraw oświetleniowych na gotowym podłożu z podłączeniem, bryzgoodpornych, strugoodpornych, porcelanowych przykręcanych końcowych - - Oprawa 21W KŁOSZ MLECZNY	szt	3,000
22	KNR 5-08 0504/07 wyd.V 1993 Montaż opraw oświetleniowych na gotowym podłożu z podłączeniem, bryzgoodpornych, strugoodpornych, porcelanowych przykręcanych końcowych - - Oprawa okrągła Biała e27/100W	szt	1,000
23	KNR 5-08 0516/01 wyd.V 1993 Montaż na gotowym podłożu opraw świetłówkowych rastrowych 4x40W	szt	6,000
<b>1.3. Pomiary</b>			
24	KNNR 5 1302/03 Dz.U. 114/2000 Badanie linii kablowej 4 żyłowej niskiego napięcia	odcinek	1,000
25	KNNR 5 1303/01 Dz.U. 114/2000 Pierwszy pomiar rezystancji izolacji przewodów obwodu 1-fazowego	pomiar	1,000
26	KNNR 5 1303/02 Dz.U. 114/2000 Pomiar rezystancji izolacji przewodów obwodu 1-fazowego - za każdy następny pomiar	pomiar	6,000
27	KNNR 5 1303/03 Dz.U. 114/2000 Pierwszy pomiar rezystancji izolacji przewodów obwodu 3-fazowego	pomiar	1,000
28	KNNR 5 1303/04 Dz.U. 114/2000 Pomiar rezystancji izolacji przewodów obwodu 3-fazowego - za każdy następny pomiar	pomiar	1,000
29	KNNR 5 1304/05 Dz.U. 114/2000 Pomiary skuteczności zerowania - pierwszy pomiar	szt	1,000

## Budynek użyteczności publicznej z salą wiejską

Nr	Opis robót	Jm	Ilość	Cena	Wartość
<b>1.0. Instalacje elektryczne</b>					
<b>1.1 Rozdzielnice, wewnętrzne linie zasilające</b>					
1	Montaż szafki elektrycznej z zabezpieczeniami i podlicznikami typu OSZ 40x60 na postumencie FE40-.SE	szt	1,000		
2	Montaż tablicy rozdzielczej elektrycznej TE	szt	1,000		
3	Układanie rur winidurowych o średnicy do 63mm pod tynkiem w gotowych bruzdach na podłożu innym niż betonowe . Rura inst PVC gładka sztyw. RL Max 22 - zasilanie TE	m	3,250		
4	Układanie przewodów kabelkowych o łącznym przekroju żył do 30mm <sup>2</sup> pod tynkiem w gotowych bruzdach na podłożu innym niż betonowe przewód YDY 3x4mm <sup>2</sup> - zasilanie TE	m	3,250		
5	Osadzanie w ścianie lub stropie kołków kotwiących M6	szt	80,000		
6	Montaż końcówek kablowych o przekroju do 10mm <sup>2</sup> przez zaciskanie końcówka kablowa Kabl. 10 mm <sup>2</sup>	szt	12,000		
<b>1.2. Instalacje oświetlenia i gniazd 230V</b>					
7	Układanie przewodów kabelkowych o łącznym przekroju żył do 12,5mm <sup>2</sup> w gotowych korytkach i na drabinkach bez mocowania. Obwody gniazd 230VV. Przewód kabelkowy miedz YDY 3x2,5: 750V	m	72,060		
8	Układanie przewodów kabelkowych o łącznym przekroju żył do 7,5mm <sup>2</sup> w gotowych korytkach i na drabinkach bez mocowania. Przewód kabelkowy miedz YDY 3x1,5: 750V	m	78,480		
9	Montaż puszek instalacyjnych pojedynczych podtynkowych o średnicy do 60mm - wyłączniki instalacyjne	szt	6,000		
10	Montaż puszek instalacyjnych podwójnych podtynkowych o średnicy do 60mm	szt	12,000		
11	Montaż puszek instalacyjnych podwójnych podtynkowych o średnicy do 60mm- szczelne	szt	3,000		
12	Montaż puszek instalacyjnych podwójnych podtynkowych o średnicy do 60mm- szczelne - (podgrzewacz wody)	szt	1,000		
13	Przygotowanie podłoża pod osprzęt instalacyjny - mocowanie osprzętu przez przykręcenie do kołków plastikowych osadzonych w cegle	szt	24,000		
14	Montaż gniazd instalacyjnych wtyczkowych ze stykiem ochronnym podtynkowych przelotowych podwójnych 2-biegunowych do 10A/2,5mm <sup>2</sup>	szt	6,000		
15	Montaż gniazd instalacyjnych wtyczkowych ze stykiem ochronnym podtynkowych przelotowych podwójnych 2-biegunowych do 10A/2,5mm <sup>2</sup>	szt	12,000		
16	Montaż gniazd instalacyjnych wtyczkowych ze stykiem ochronnym bryzgoszczelnych przykręcanych 2-biegunowych do 16A/2,5mm <sup>2</sup>	szt	4,000		
17	Montaż pod tynkiem w puszcze instalacyjnej łącznika świecznikowego , Przyciski inst. bistabilne IP20 w ramce	szt	6,000		
18	Montaż pod tynkiem w puszcze instalacyjnej przycisku 1-biegunowego Łączniki i przyciski jednob. pt w puszcze instal.Przyciski instal bistabilne IP 20 w ramce	szt	1,000		
19	Układanie przewodów kabelkowych o łącznym przekroju żył do 7,5mm <sup>2</sup> pod tynkiem w gotowych bruzdach na podłożu innym niż betonowe RG> ośw zew Przewód YDY 5x1,5; 750 V	m	20,000		
20	Montaż na gotowym podłożu opraw świetłówkowych do oświetlenia pomieszczeń przemysłowych, z podłączeniem, pyłoodpornych w obudowie z tworzyw sztucznych bez odbłyśnika, przykręcanych końcowych 2x40W - Oprawa 2x36 IP44 ES-System z modulem awaryjnym 2h	szt	1,000		
21	Montaż opraw oświetleniowych na gotowym podłożu z podłączeniem, bryzgoodpornych, strugoodpornych, porcelanowych przykręcanych końcowych - - Oprawa 21W KŁOSZ MLECZNY	szt	3,000		
22	Montaż opraw oświetleniowych na gotowym podłożu z podłączeniem, bryzgoodpornych, strugoodpornych, porcelanowych przykręcanych końcowych - - Oprawa okrągła Biała e27/100W	szt	1,000		
23	Montaż na gotowym podłożu opraw świetłówkowych rastrowych 4x40W	szt	6,000		
<b>1.3. Pomiary</b>					
24	Badanie linii kablowej 4 żyłowej niskiego napięcia	odcinek	1,000		
25	Pierwszy pomiar rezystancji izolacji przewodów obwodu 1-fazowego	pomiar	1,000		
26	Pomiar rezystancji izolacji przewodów obwodu 1-fazowego - za każdy następny pomiar	pomiar	6,000		
27	Pierwszy pomiar rezystancji izolacji przewodów obwodu 3-fazowego	pomiar	1,000		
28	Pomiar rezystancji izolacji przewodów obwodu 3-fazowego - za każdy następny pomiar	pomiar	1,000		
29	Pomiary skuteczności zerowania - pierwszy pomiar	szt	1,000		

Budynek użyteczności publicznej z salą wiejską

Nr	Opis robót	Wartość
1.0.	<b>Instalacje elektryczne</b>	
1.1	Rozdzielnice, wewnętrzne linie zasilające	
1.2.	Instalacje oświetlenia i gniazd 230V	
1.3.	Pomiary	
		<b>Razem</b>

# MAPA ZASADNICZA

Skala 1:500

Województwo: zachodniopomorskie  
 Jednostka ewidencyjna: 320102\_2, Białogard - gmina  
 Obręb: 0022, Żelimucha  
 Działka: 99/4

Układ wsp. płaskich: 2000 strefa 5 (15)  
 Układ odniesienia: Kronsztadt 86

Sekcja mapy: 5.214.28.10.4.2; 5.214.28.10.2.4



GK.6642.250.2018

Poświadczam zgodność niniejszej kopii z treścią materiału państwowego zasobu geodezyjnego i kartograficznego.



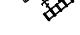

Organ prowadzący państwowy zasób geodezyjny i kartograficzny	STAROSTA BIAŁOGARDZKI
Nazwa materiału zasobu	Mapa zasadnicza
Identyfikator ewidencyjny materiału zasobu	P.3201.2017.964
Data wykonania kopii	2018.02.21
Imię, nazwisko i podpis osoby reprezentującej organ	Dokument podpisany bezpiecznym podpisem elektronicznym z up. Starosty inż. Joanna Piórkowska - Kierownik PDDGK

## LEGENDA:

### ISTNIEJĄCE ELEMENTY ZAGOSPODAROWANIA:

- A---D** granica działki nr 99/4; obr. 0022 Żelimucha, jed. ewid. Gmina Białogard
-  istniejący budynek użyteczności publicznej z salą wiejską
-  istniejący teren biologicznie czynny

### PROJEKTOWANE ELEMENTY ZAGOSPODAROWANIA:

-  istniejący budynek użyteczności publicznej z salą wiejską - ocieplenie budynku
-  projektowane utwardzenie gruntu - kostka betonowa
-  planowana lokalizacja urządzeń małej architektury: ławka, stojak na rowery, kosz na śmieci
-  projektowane drzewka: 10 szt. (tuje)

### BILANS POWIERZCHNI DZIAŁKI

Powierzchnia działki nr 99/4	247,0 m <sup>2</sup>	100 %
Powierzchnia zabudowy budynku (po ociepleniu budynku)	123,12 m <sup>2</sup>	49,8 %
Projektowane utwardzenie: podjazd, chodnik - kostka betonowa z obrzeżem	65,10 m <sup>2</sup>	26,4 %
Teren biologicznie czynny	58,78 m <sup>2</sup>	23,8 %

**pro-artPABLO**  
 biuro projektowe  
 właściciel: Paweł Przydanek  
 Pomianowo 44  
 78-200 Białogard  
 tel: 692 638 561  
 email: pablo25@op.pl

Projektant architekt

**mgr inż. arch. Paweł Przydanek**  
 upr. nr WP-OIA/OKK/UpB/63/2010  
 w specjalności architektonicznej

Nazwa obiektu budowlanego

**BUDYNEK ŚWIETLICY WIEJSKIEJ**

Inwestor

**Gmina Białogard**  
 ul. Wileńska 8, 78-200 Białogard

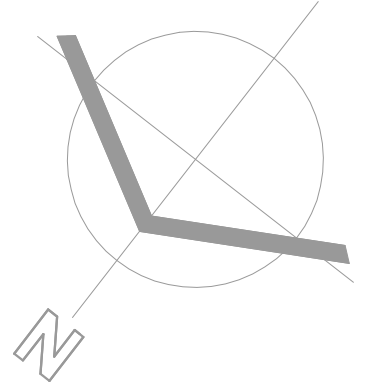
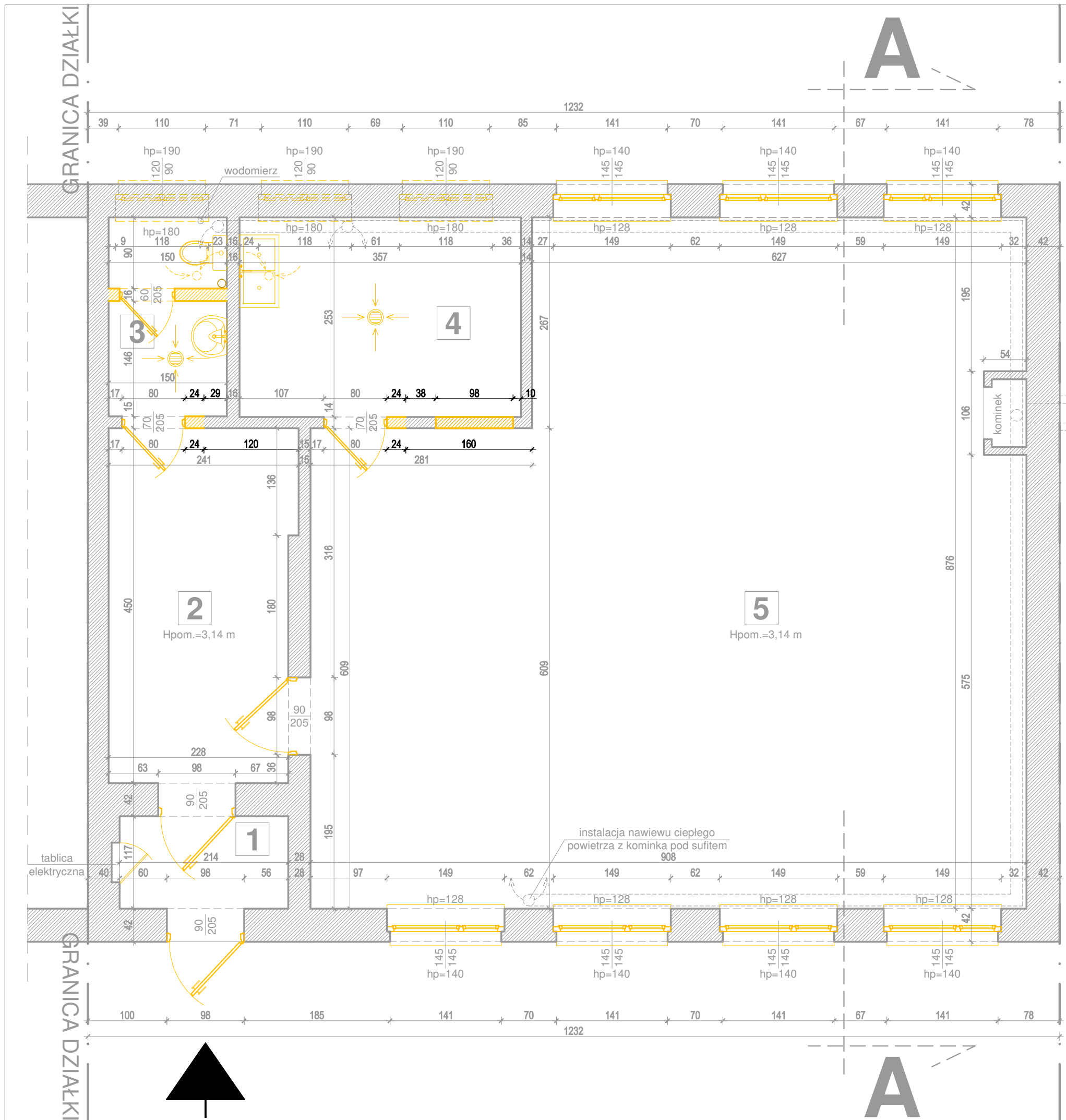
Adres inwestycji

Żelimucha 9a, 78-200 Białogard  
 jed. ewid. Gmina Białogard; dz. nr 99/4; obr. 0022 Żelimucha

Rysunek

**PLAN SYTUACYJNY**

Numer projektu	Branża	Faza projektu	Data	Skala	Numer rysunku
pablo042018	architektura	PB	12.2018	1:500	<b>PB-AZ-01</b>

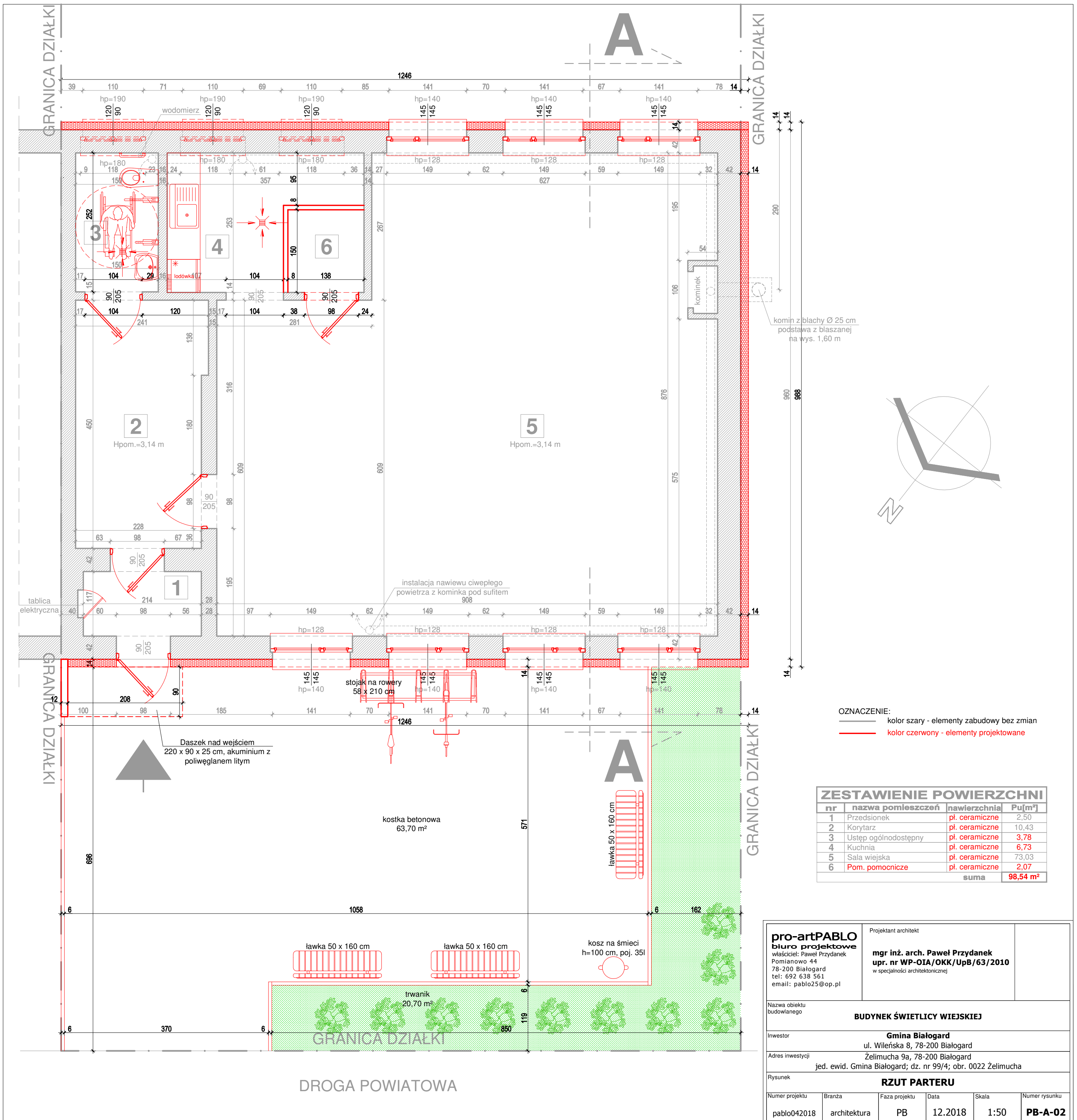


komin z blachy Ø 25 cm  
podstawa z blaszanej  
na wys. 1,60 m

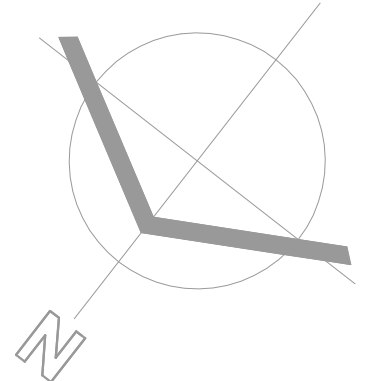
OZNACZENIE:  
 — kolor szary - elementy zabudowy bez zmian  
 — kolor żółty - elementy zabudowy do rozbiórki

ZESTAWIENIE POWIERZCHNI			
nr	nazwa pomieszczeń	nawierzchnia	Pu[m <sup>2</sup> ]
1	Przedsiónek	pl. lastrico	2,50
2	Korytarz	pl. lastrico	10,43
3	Ustęp z przedsiönkiem	pl. lastrico	3,54
4	Kuchnia	pl. lastrico	9,03
5	Sala wiejska	pl. lastrico	73,03
suma			98,53 m <sup>2</sup>

<b>pro-artPABLO</b> biuro projektowe właściciel: Paweł Przydanek Pomianowo 44 78-200 Białogard tel: 692 638 561 email: pablo25@op.pl		Projektant architekt <b>mgr inż. arch. Paweł Przydanek</b> upr. nr WP-OIA/OKK/UpB/63/2010 w specjalności architektonicznej	
Nazwa obiektu budowlanego <b>BUDYNEK ŚWIETLICY WIEJSKIEJ</b>			
Inwestor <b>Gmina Białogard</b> ul. Wileńska 8, 78-200 Białogard			
Adres inwestycji Żelimucha 9a, 78-200 Białogard jed. ewid. Gmina Białogard; dz. nr 99/4; obr. 0022 Żelimucha			
Rysunek <b>RZUT PARTERU - rozbiórki</b>			
Numer projektu	Branża	Faza projektu	Data
pablo042018	architektura	PB	12.2018
Skala	Numer rysunku		
1:50	<b>PB-A-01</b>		



komin z blachy Ø 25 cm  
podstawa z blaszanej  
na wys. 1,60 m

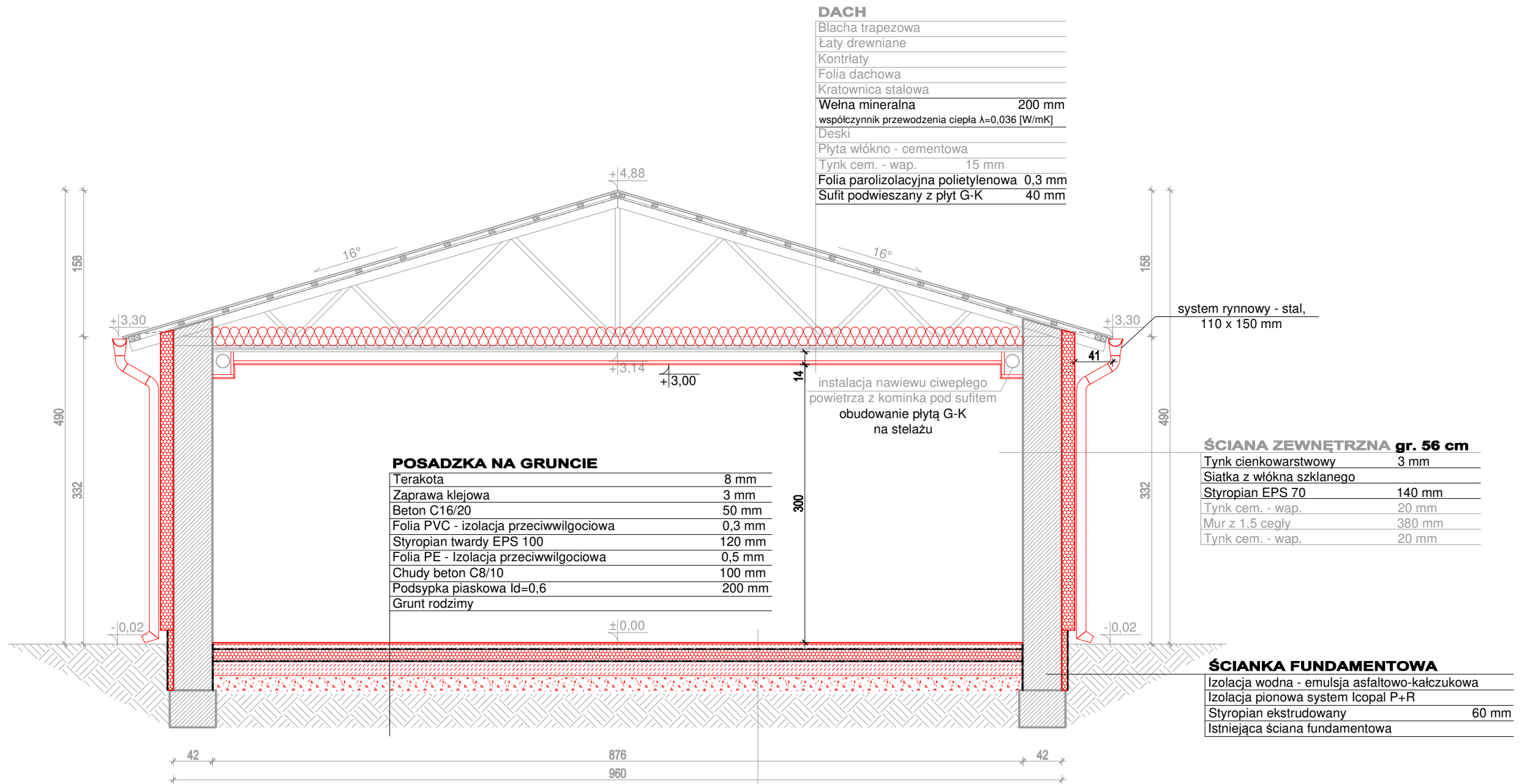


OZNACZENIE:  
 kolor szary - elementy zabudowy bez zmian  
 kolor czerwony - elementy projektowane

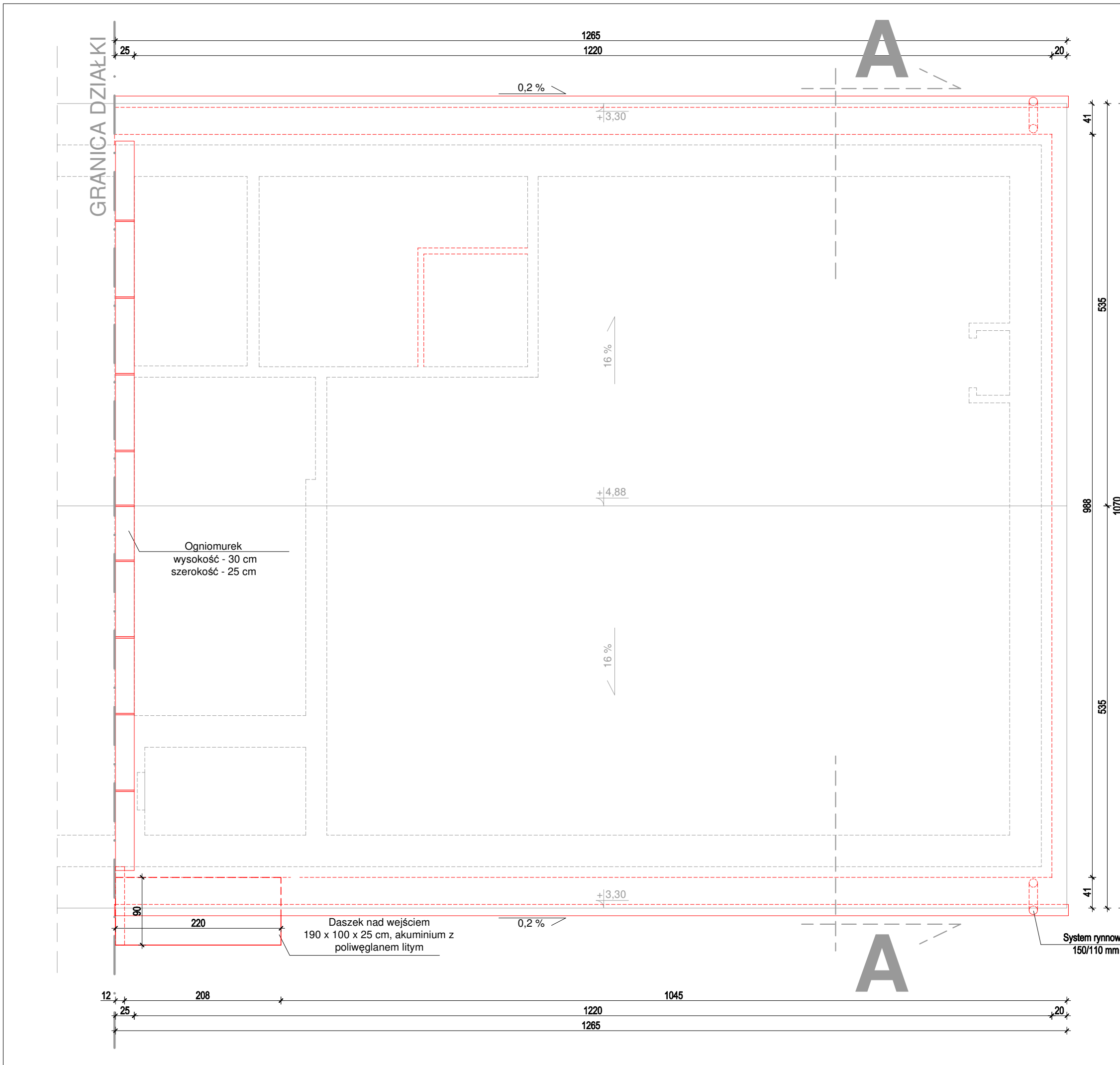
ZESTAWIENIE POWIERZCHNI			
nr	nazwa pomieszczeń	nawierzchnia	Pu[m <sup>2</sup> ]
1	Przedsiónek	pl. ceramiczne	2,50
2	Korytarz	pl. ceramiczne	10,43
3	Ustęp ogólnodostępny	pl. ceramiczne	3,78
4	Kuchnia	pl. ceramiczne	6,73
5	Sala wiejska	pl. ceramiczne	73,03
6	Pom. pomocnicze	pl. ceramiczne	2,07
<b>suma</b>			<b>98,54 m<sup>2</sup></b>

<b>pro-artPABLO</b> biuro projektowe właściciel: Paweł Przydanek Pomianowo 44 78-200 Białogard tel: 692 638 561 email: pablo25@op.pl	Projektant architekt  <b>mgr inż. arch. Paweł Przydanek</b> upr. nr WP-OIA/OKK/UpB/63/2010 w specjalności architektonicznej				
	<b>BUDYNEK ŚWIETLICY WIEJSKIEJ</b>				
Nazwa obiektu budowlanego					
<b>BUDYNEK ŚWIETLICY WIEJSKIEJ</b>					
Inwestor					
<b>Gmina Białogard</b> ul. Wileńska 8, 78-200 Białogard					
Adres inwestycji					
Żelimucha 9a, 78-200 Białogard jed. ewid. Gmina Białogard; dz. nr 99/4; obr. 0022 Żelimucha					
Rysunek					
<b>RZUT PARTERU</b>					
Numer projektu	Branża	Faza projektu	Data	Skala	Numer rysunku
pablo042018	architektura	PB	12.2018	1:50	<b>PB-A-02</b>

DROGA POWIATOWA



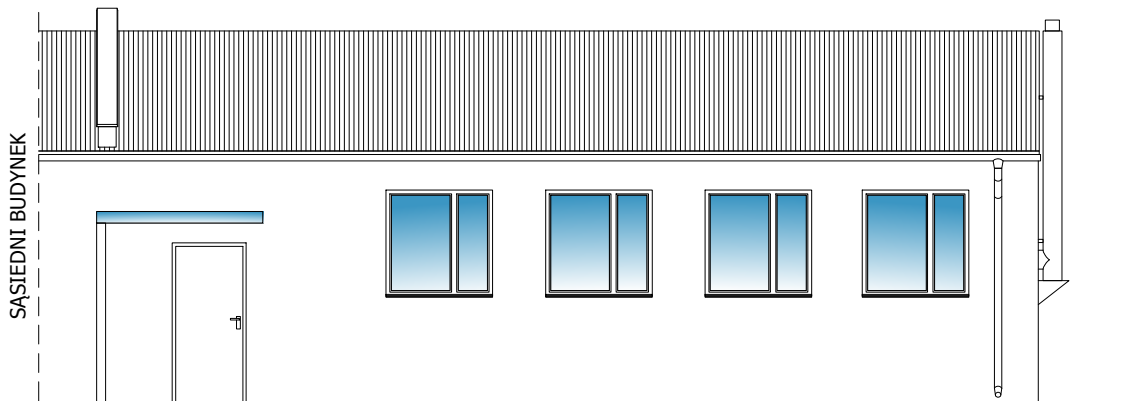
<b>pro-artPABLO</b> biuro projektowe właściciel: Paweł Przydanek Pomianowo 44 78-200 Białogard tel: 692 638 561 email: pablo25@op.pl	Projektant architekt				
	<b>mgr inż. arch. Paweł Przydanek</b> <b>upr. nr WP-OIA/OKK/UpB/63/2010</b> w specjalności architektonicznej				
Nazwa obiektu budowlanego					
<b>BUDYNEK ŚWIETLICY WIEJSKIEJ</b>					
Inwestor					
<b>Gmina Białogard</b> ul. Wileńska 8, 78-200 Białogard					
Adres inwestycji					
Żelimucha 9a, 78-200 Białogard jed. ewid. Gmina Białogard; dz. nr 99/4; obr. 0022 Żelimucha					
Rysunek					
<b>PRZEKRÓJ A-A</b>					
Numer projektu	Branża	Faza projektu	Data	Skala	Numer rysunku
pablo042018	architektura	PB	12.2018	1:50	<b>PB-A-03</b>



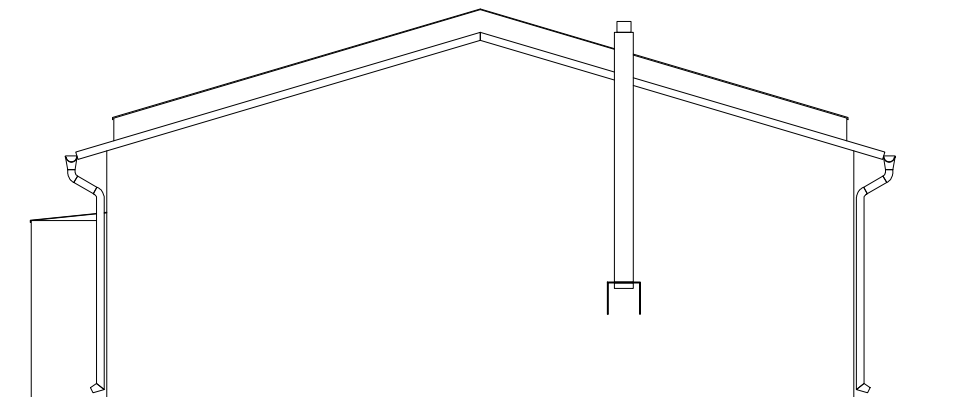
OZNACZENIE:  
 — kolor szary - elementy zabudowy bez zmian  
 — kolor czerwony - elementy projektowane

<b>pro-artPABLO</b> biuro projektowe właściciel: Paweł Przydanek Pomianowo 44 78-200 Białogard tel: 692 638 561 email: pablo25@op.pl		Projektant architekt <b>mgr inż. arch. Paweł Przydanek</b> upr. nr WP-OIA/OKK/UpB/63/2010 w specjalności architektonicznej			
Nazwa obiektu budowlanego <b>BUDYNEK ŚWIETLICY WIEJSKIEJ</b>					
Inwestor <b>Gmina Białogard</b> ul. Wileńska 8, 78-200 Białogard					
Adres inwestycji Żelimucha 9a, 78-200 Białogard jed. ewid. Gmina Białogard; dz. nr 99/4; obr. 0022 Żelimucha					
Rysunek <b>RZUT DACHU</b>					
Numer projektu	Branża	Faza projektu	Data	Skala	Numer rysunku
pablo042018	architektura	PB	12.2018	1:50	<b>PB-A-04</b>

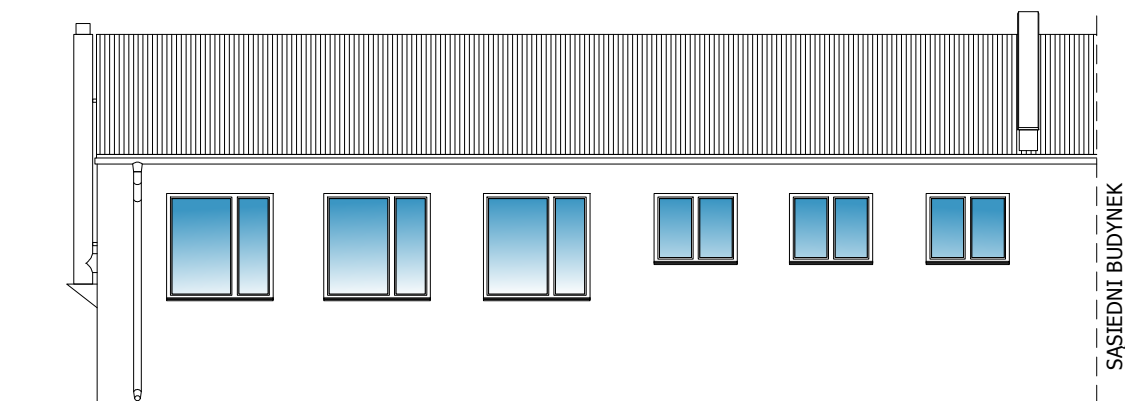




ELEWACJA PÓŁNOCNO - ZACHODNIA  
(frontowa)



ELEWACJA POŁUDNIOWO - ZACHODNIA



ELEWACJA POŁUDNIOWO - WSCHODNIA

<b>pro-artPABLO</b> <b>biuro projektowe</b> właściciel: Paweł Przydanek Pomianowo 44 78-200 Białogard tel: 692 638 561 email: pablo25@op.pl		Projektant architekt  <b>mgr inż. arch. Paweł Przydanek</b> <b>upr. nr WP-OIA/OKK/UpB/63/2010</b> w specjalności architektonicznej			
Nazwa obiektu budowlanego		<b>BUDYNEK ŚWIETLICY WIEJSKIEJ</b>			
Inwestor		<b>Gmina Białogard</b> ul. Wileńska 8, 78-200 Białogard			
Adres inwestycji		Żelimucha 9a, 78-200 Białogard jed. ewid. Gmina Białogard; dz. nr 99/4; obr. 0022 Żelimucha			
Rysunek		<b>ELEWACJE</b>			
Numer projektu	Branża	Faza projektu	Data	Skala	Numer rysunku
pablo042018	architektura	PB	12.2018	1:100	<b>PB-A-05</b>