

IZPiPGN.041.17.2022

Pytania i odpowiedzi

Odpowiedź do Zapytania ofertowego dotyczącego zamówienia o wartości poniżej 130 tys. złotych netto, do którego nie stosuje się przepisów ustawy z dnia 11 września 2019 r. Prawo zamówień publicznych (j.t. Dz.U. 2022, poz. 1710 ze zm.) pn.: **„Dostępna Gmina Białogard” w ramach projektu : Dostępny samorząd-granty” – realizowanego przez Państwowy Fundusz Rehabilitacji Osób Niepełnosprawnych w ramach Działania 2.18 Program Operacyjny Wiedza Edukacja Rozwój 2014-2020**

Pytanie 1:

Czy Zamawiający dopuści podzielenie przedmiotu zamówienia na części i umożliwi Wykonawcom składanie ofert częściowych? Zapytanie obejmuje różnorodne elementy, co może uniemożliwić lub utrudnić złożenie oferty niektórym Wykonawcom ze względu na wąskie grono dostawców oferujących poszczególne elementy przedmiotu zamówienia. Sytuacja taka może prowadzić do ograniczenia konkurencji. Dzieląc zamówienie na części Zamawiający umożliwi złożenie ofert większej ilości Wykonawców, jak i oferty te mogą być bardziej korzystne cenowo dla Zamawiającego.

Odpowiedź:

Zapytanie ofertowe jest zamówieniem o wartości poniżej 130 tys. złotych netto, do którego nie stosuje się przepisów ustawy z dnia 11 września 2019 r. Prawo zamówień publicznych (j.t. Dz.U. 2022, poz. 1710 ze zm.). Zamawiający dopuszcza podzielenie przedmiotu zamówienia na części i umożliwi Wykonawcom składanie ofert częściowych.

Pytanie 2:

Czy Zamawiający może udostępniać treść (lub ilość znaków ze spacjami) komunikatów na tablicach w części 2A OPZ (tabliczki przy/na drzwiowe) i 2C OPZ (tabliczki na poręcze)? Obszerność komunikatu wpływa na format tabliczek. Format tabliczek wpływa na oferowaną Zamawiającemu cenę tabliczek.

Odpowiedź:

Treść komunikatów udostępnia się w Załączniku Nr 1 i w Załączniku nr 2.

Pytanie 3:

Czy Zamawiający dopuszcza zmianę formatu tabliczek? Konieczność taka może wystąpić, jeżeli okazałoby się, że przewidziany przez Zamawiającego format tabliczek nie jest w stanie pomieścić treści, które Zamawiający zamierza na nich umieścić. Napisy w alfabecie Braille'a są nieskalowalne tzn., nie jest możliwe dopasowanie wielkości napisu do wielkości tabliczki.

Odpowiedź:

Tak

1	8		16 - SEKRETARIAT				23
2	9		WÓJT GMINY				
3	10		SEKRETARZ GMINY				
4	11- SKARBNIK GMINY		17				
5	11A		18				
6	12		19				
7	13		WC				
WC	14						
WC	WC						

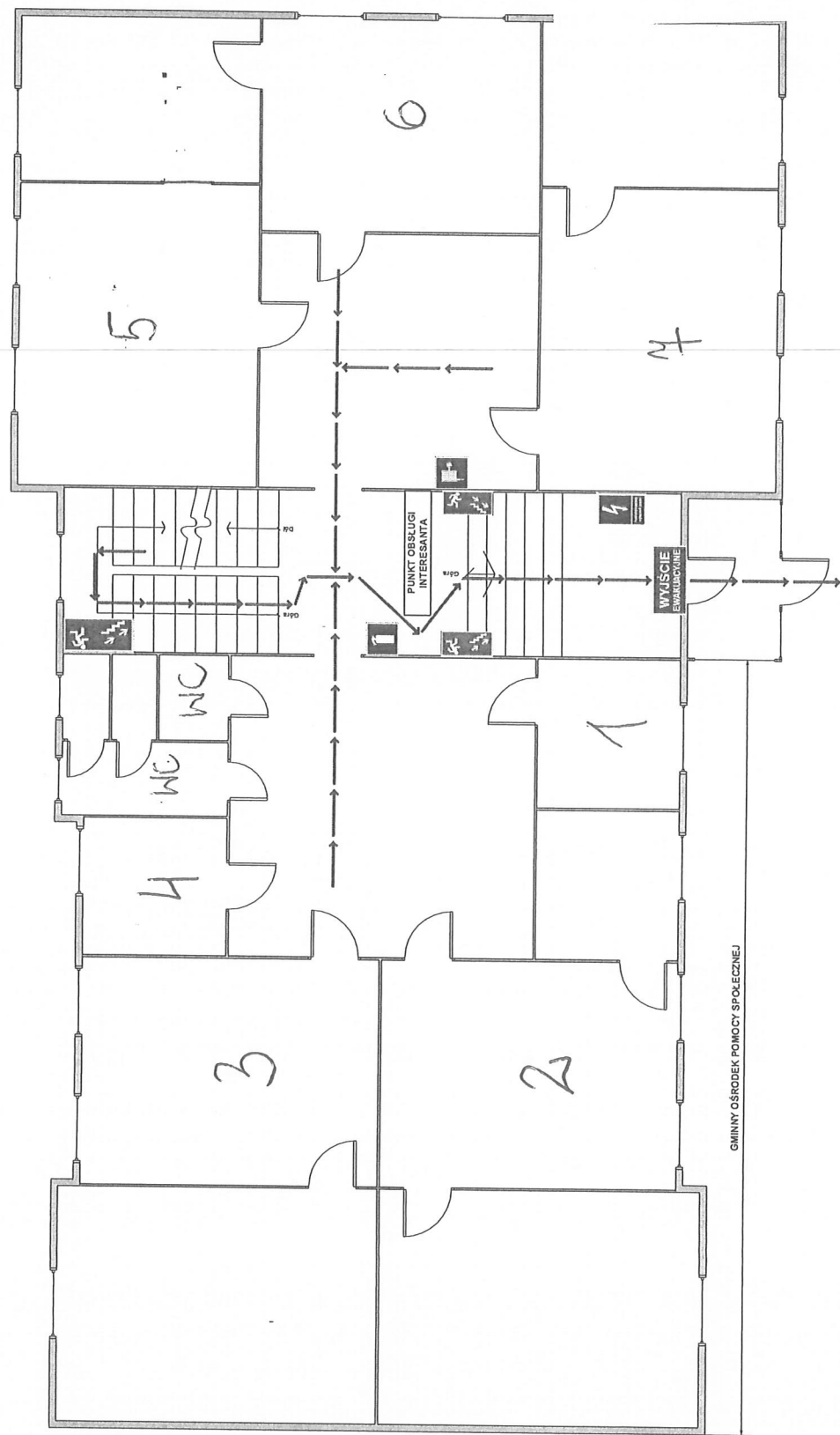
Załącznik nr 1

PARTER	1 PIĘTRO	2 PIĘTRO	3 PIĘTRO		

Załącznik nr 2

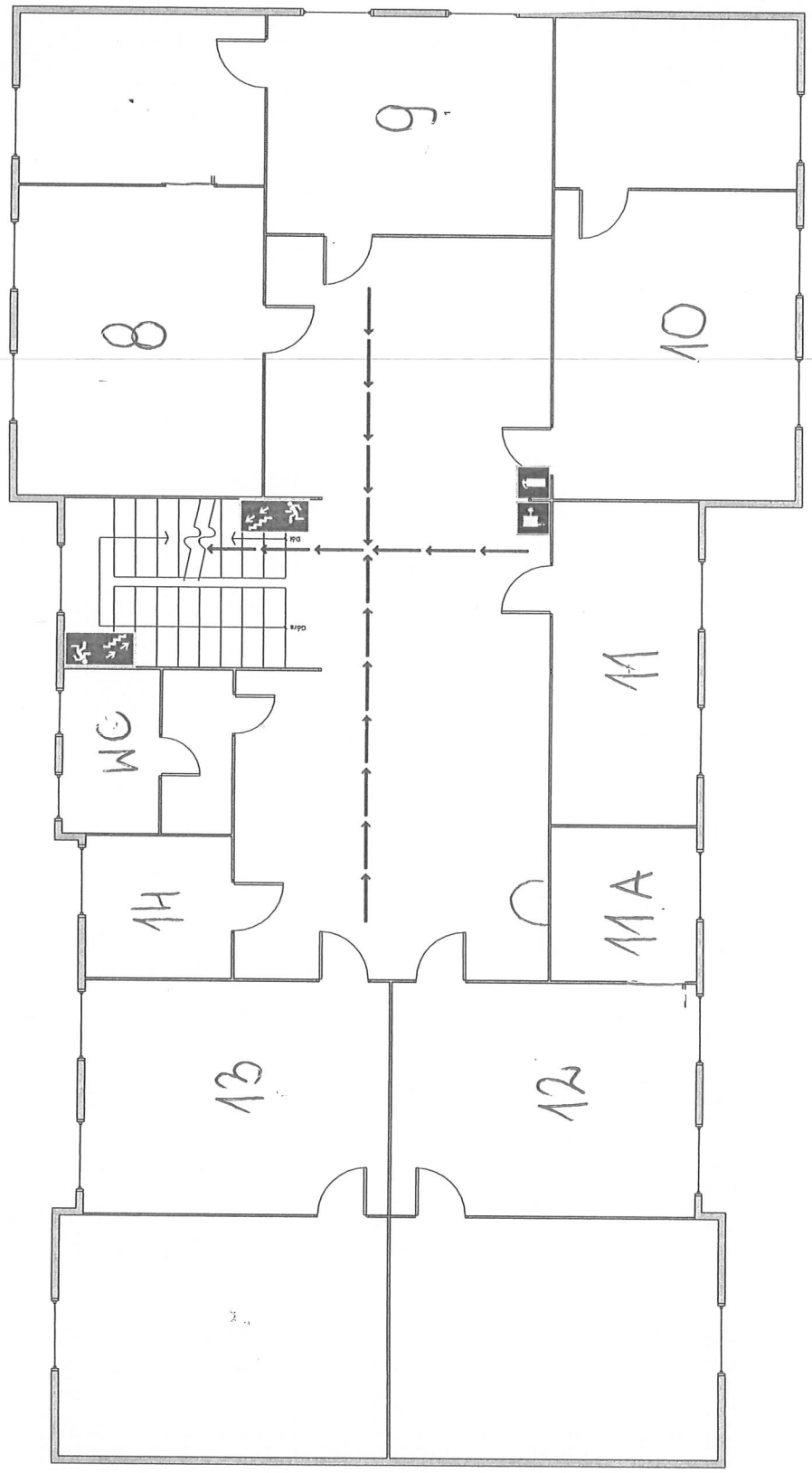
PARTER	I PIĘTRO	II PIĘTRO	III PIĘTRO
1 – GOPS SEKCJA ADMINISTRACYJNO-KADROWO-ORGANIZACYJNA	8- EWIDENCJA LUDNOŚCI, DOWODY OSOBISTE, KADRY KOORDYNATOR DS. DOSTĘPNOŚCI	16 - SEKRETARIAT WÓJT GMINY SEKRETARZ GMINY	23- REFERAT OCHRONY ŚRODOWISKA I ROLNICTWA
2- GOPS SEKCJA ŚWIADCZEŃ RODZINNYCH SEKCJA FINANSOWO KSIĘGOWA	9 - REFERAT FINANSÓW, BUDŻETU I PLANOWANIA - PLACE	17- REFERAT EDUKACJI I PRZEDSIĘBIORCZOŚCI, OŚWIATA, KULTURA, KULTURA FIZYCZNA I SPORT EWIDENCJA DZIAŁALNOŚCI GOSPODARCZEJ. ZEZWOLENIA NA SPRZEDAŻ NAPOJÓW ALKOHOLOWYCH OBŚŁUGA RADY GMINY PEŁNOMOCNIK DS. RZWIĄZYWANIA PROBLEMÓW ALKOHOLOWYCH I NARKOMANII	
3- GOPS SEKRETARIAT DYREKTOR GMINNEGO OŚRODKA POMOCY SPOŁECZNEJ	10 - REFERAT INWESTYCJI, BUDŻETU I ZAMÓWIEŃ PUBLICZNYCH, PLANOWANIA PRZESTRZENNEGO I GOSPODARKI NIERUCHOMOŚCIAMI	18- SALA KONFERENCYJNA	
4- GOPS SEKCJA PRACOWNIKÓW SOCJALNYCH- KOORDYNATOR PRACY SOCJALNEJ	11- SKARBNIK GMINY	19- ZARZĄDZANIE KRYZYSOWE OBRONA CYWILNA STANOWISKO DS. PPOŻ I BHP	
5- REFERAT DS. GOSPODAROWANIA ODPADAMI KOMUNALNYMI	11A - ZASTĘPCA SKARBNIKA GMINY		
6 - REFERAT GOSPODARKI KOMUNALNEJ I MIESZKANIOWEJ	12- REFERAT FINANSÓW, BUDŻETU I PLANOWANIA WINDYKACJA PODATKI		
7- GOPS SEKCJA PRACOWNIKÓW SOCJALNYCH SEKCJA ŚWIADCZEŃ POMOCY SPOŁECZNEJ, DODATKI MIESZKANIOWE, ENERGETYCZNE, STYPENDIA SZKOLNE, ASYSTENT RODZINY	13 REFERAT FINANSÓW, BUDŻETU I PLANOWANIA - KSIĘGOWOŚĆ		
	14- KIEROWNIK REFERATU INWESTYCJI I ZAMÓWIEŃ PUBLICZNYCH, PLANOWANIA PRZESTRZENNEGO I GOSPODARKI NIERUCHOMOŚCIAMI		

PARTER



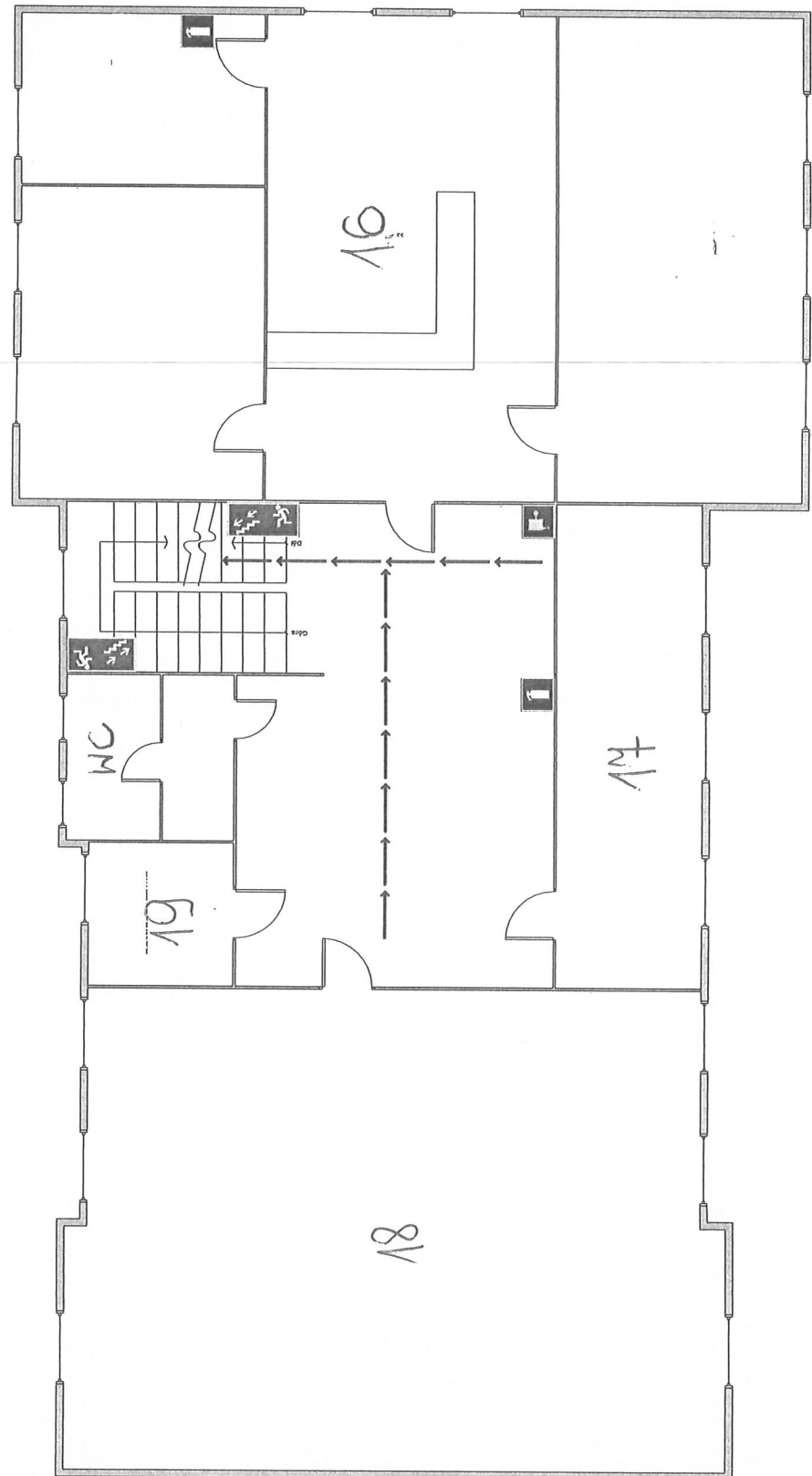
WIAZI :
ZGODNIE Z TABUŁĄ INFORMACYJNĄ (ZAT.3)

PIĘTRO I



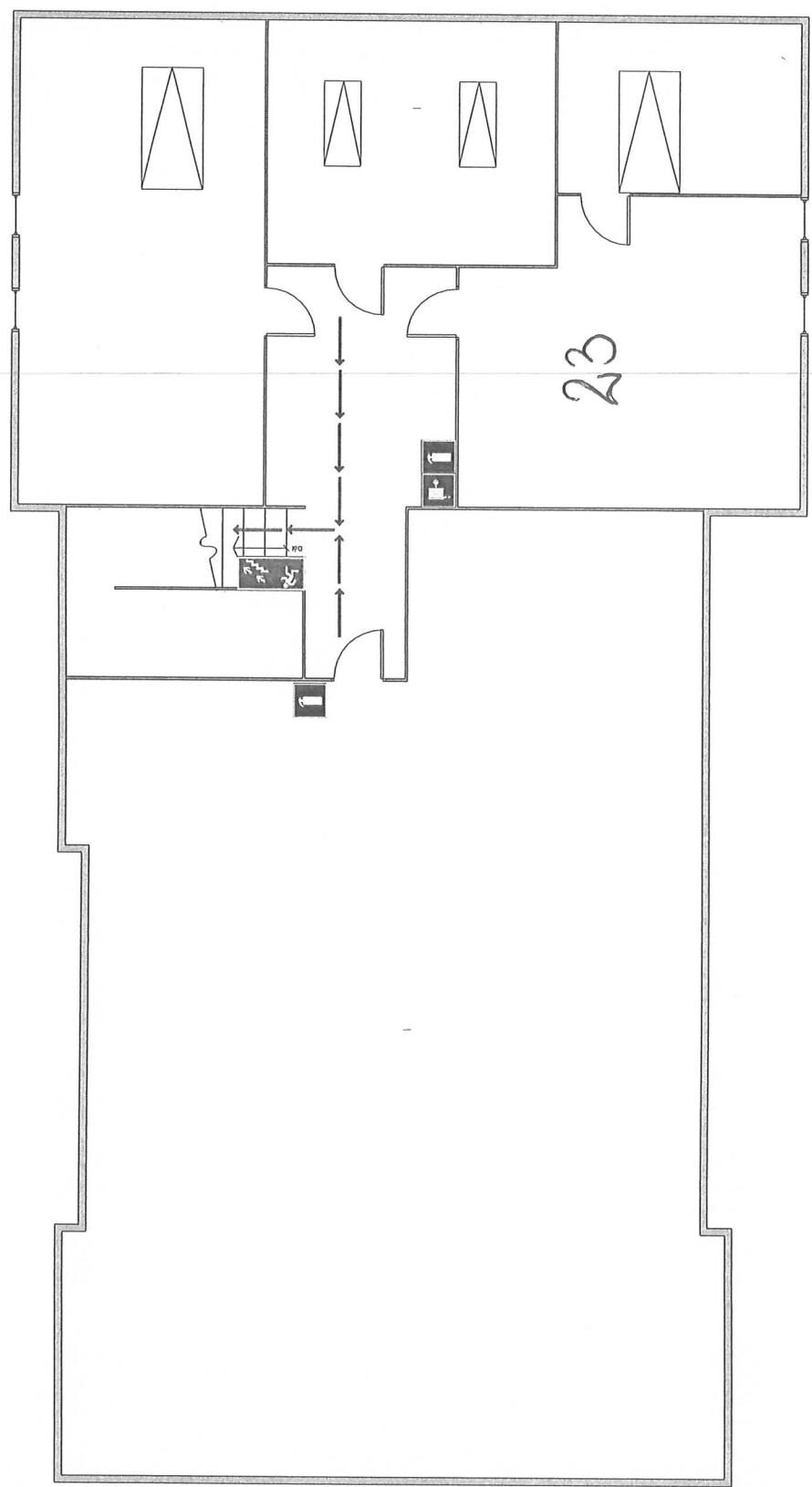
UWAGI:
W GODNIE W TABULĄ INFORMACYJNĄ (KAT. 3)

PIĘTRO II



UWAGI:
W GODNIE Z TABLICĄ INFORMACYJNĄ (ZAT. 3)

PIĘTRO III



UWAGI:
ZGODNIE Z TABLICĄ INFORMACYJNĄ (ZAT. 3)