

Załącznik nr 10
Plan sytuacyjny pomieszczeń z opisem robót

Remont pomieszczeń przeznaczonych na „Salę Tradycji Rybackiej”
Czarnowęsy 8/3, 78-200 Białogard
jed. ewid. Gmina Białogard; dz. nr 13/17; obr. Czarnowęsy

Opis robót:

PODŁOGI

1. Wymiana podłóg w pom. nr 1 i 2:
 - demontaż istniejącej podłogi drewnianej wraz z warstwami izolacyjnymi 63,97 m²
 - ułożenia pianki pod panele podłogowe
 - ułożenie paneli drewnianych: AC4 – wysoka odporność na ścieranie
2. Wymiana podłóg w pom. nr 3 i 4:
 - skucie istniejącej podłogi z płytek ceramicznych 9,59 m²
 - oczyszczenie podłoża pod okładziny posadzek
 - wykonanie izolacji poziomej z folii w płynie
 - posadzka z płytek gresowych 30 x 30 cm: klej klasy minimum C1, antypoślizgowość płytek R11, odporność na ścieranie klasa 4

ŚCIANY I SUFITY

- przecieranie istniejących tynków wewnętrznych z zeszkobaniem farby lub zdzieraniem tapet na ścianach
- zagruntowanie dwukrotne ścian i sufitów
- uzupełnienie ubytków tynków, pęknięć i nierówności za pomocą zaprawą szpachlową
- szpachlowanie ścian i sufitów gr. 2 mm
- zagruntowanie dwukrotne ścian i sufitów
- malowanie dwukrotne ścian i sufitów farbą akrylową – kolor do ustalenia z Inwestorem

STOLARKA DRZWIOWA ZEWNĘTRZNA I WEWNĘTRZNA

- demontaż ościeżnic metalowych i drewnianych drzwiowych
- montaż drzwi drewnianych zewnętrznych (na wzór istniejących)
- montaż drzwi płytowych wewnętrznych

INSTALACJA ELEKTRYCZNA

- demontaż istniejących opraw elektrycznych
- wykonanie nowej instalacji elektrycznej z okablowaniem i oprawami – szczegółowe ustalenia co do instalacji na miejscu budowy

URZĄDZENIA SANITARNE

- demontaż umywalki, ustępu
- wykonanie podejść pod nowe urządzenia sanitarne
- montaż nowej miski ustępowej, umywalki i zlewu z bateriami i syfonami

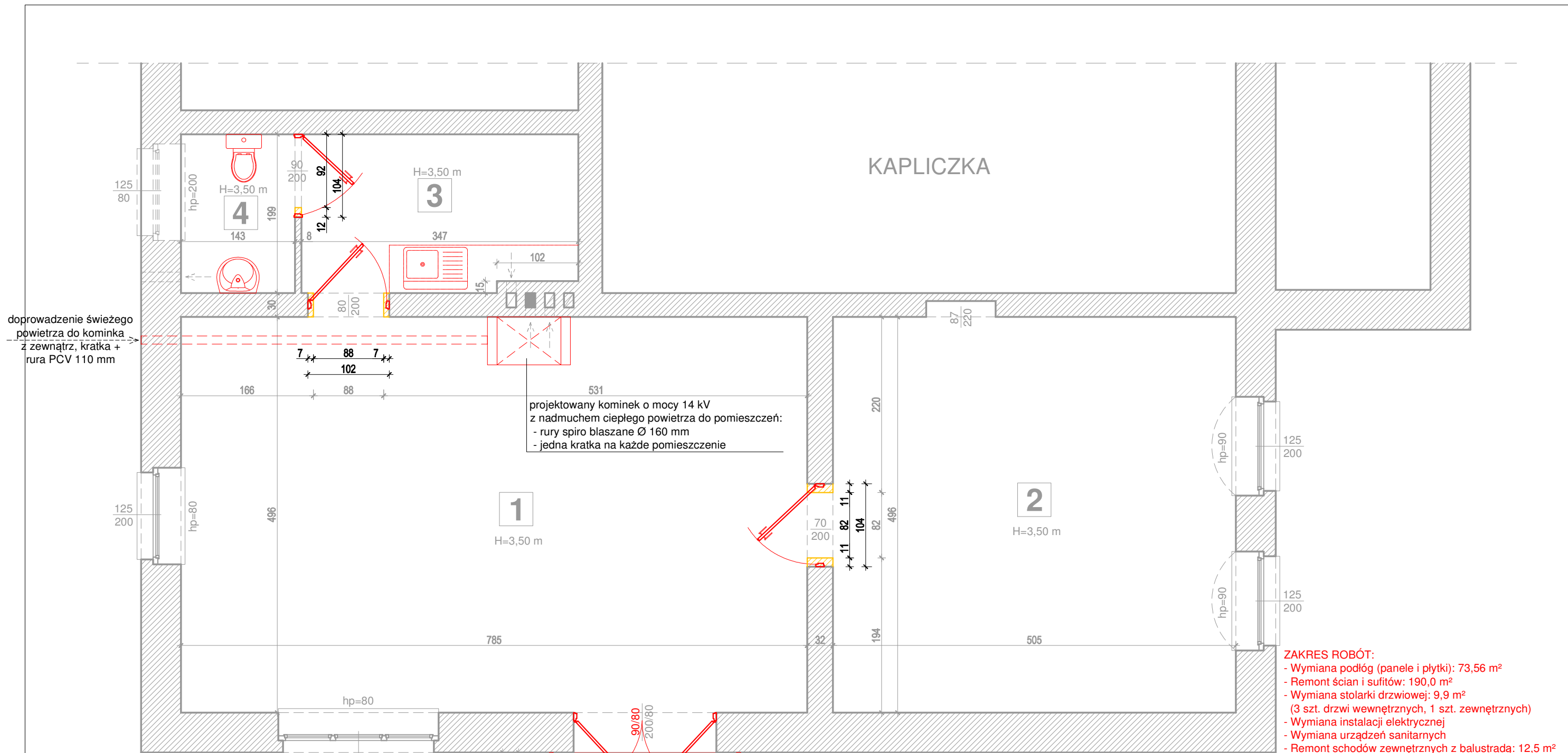
SCHODY ZEWNĘTRZNE

- demontaż istniejącej balustrady stalowej
- skucie luźnych fragmentów betonowych schodów
- oczyszczenie podłoża pod okładziny posadzek
- uzupełnienie ubytków i pęknięć zaprawa klejową, mrozoodporną
- zagruntowanie
- ułożenie kleju elastycznego, wodo- i mrozoodpornego pod płytki gresowe, klej klasy minimum C1
- posadzka z płytek gresowych 30 x 30 cm: antypoślizgowość płytek R11, odporność na ścieranie klasa 4

- montaż balustrady stalowej o wysokości 1,1 m, malowanej proszkowo, kolor czarny lud do uzgodnienia

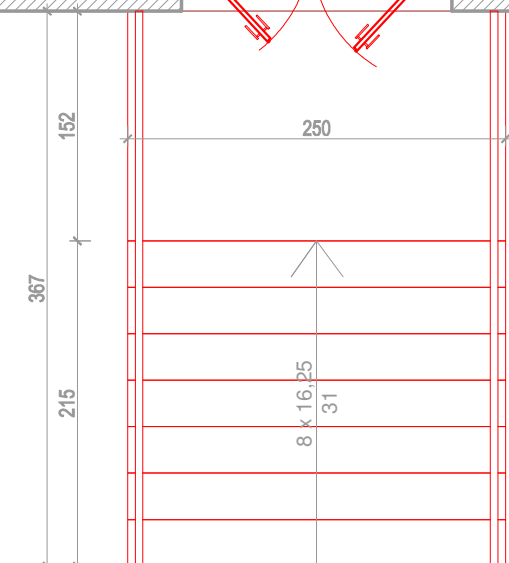
OGRZEWANIE KOMINKOWE

- sprawdzenie drożności w przewodach kominowych i wentylacyjnych
- montaż instalacji rurowej do rozprowadzenia ciepła: rury spiro blaszane \varnothing 160 mm, min. jedna kratka na każde pomieszczenie
- obudowa rur płytami G-K na konstrukcji metalowej z montażem kratek nawiewnych
- montaż wkładu kominkowego i kominka, kominek o mocy 14 kW
- obudowa kominka płytą G-K, ogniochronną
- doprowadzenie świeżego powietrza do kominka z zewnątrz, kratka + rura PCV 110 mm



- ZAKRES ROBÓT:**
- Wymiana podłóg (panele i płytki): 73,56 m²
 - Remont ścian i sufitów: 190,0 m²
 - Wymiana stolarki drzwiowej: 9,9 m²
(3 szt. drzwi wewnętrznych, 1 szt. zewnętrznych)
 - Wymiana instalacji elektrycznej
 - Wymiana urządzeń sanitarnych
 - Remont schodów zewnętrznych z balustradą: 12,5 m²
 - Montaż ogrzewania kominkowego, kominek 14 kW

Roboty rozpatrywać zgodnie z przedmiarem robót budowlanych.



- OZNACZENIE:**
- kolor szary - elementy bez zmian
 - kolor żółty - elementy do rozbiórki
 - kolor czerwony - elementy projektowane

ZESTAWIENIE POWIERZCHNI			
nr	nazwa pomieszczeń	nawierzchnia	Pu[m ²]
1	Sala tradycji rybackich nr 1	panele drew.	38,93
2	Sala tradycji rybackich nr 1	panele drew.	25,04
3	Aneks kuchenny	terakota	6,75
4	Toaleta	terakota	2,84
suma			73,56 m²

P R O J E K T

pro-artPABLO biuro projektowe właściciel: Paweł Przydanek Pomianowo 44 78-200 Białogard tel: 692 638 561 email: pablo25@op.pl	Projektant architekt mgr inż. arch. Paweł Przydanek upr. nr WP-OIA/OKK/UpB/63/2010 w specjalności architektonicznej				
Obiekt <h3 style="text-align: center; margin: 0;">BUDYNEK Z SALĄ TRADYCJI RYBACKICH</h3>					
Inwestor Gmina Białogard ul. Wileńska 8, 78-200 Białogard					
Adres inwestycji Czarnowęsy, 78-200 Białogard jed. ewid. Gmina Białogard; dz. nr 13/7; obr. Czarnowęsy					
Rysunek <h3 style="text-align: center; margin: 0;">RZUT PARTERU</h3>					
Numer projektu	Branża	Faza projektu	Data	Skala	Numer rysunku
pablo242017	architektura	PB	06.2017	1:50	PB-01